

Schraubstöcke





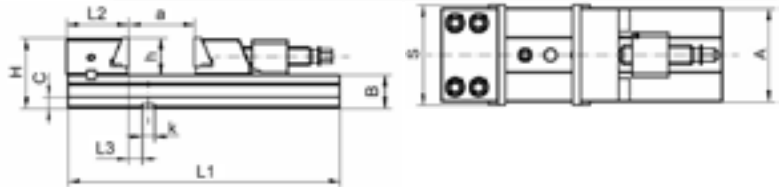
Inhaltsverzeichnis:

	Seite(n)
Präzisions-Maschinen-Schraubstock FN	4-6
Weitere Schraubstöcke FN.....	6
Bohrschraubstöcke	

Präzisions-Maschinen-Schraubstock



Spannsystem **mechanisch**, grosse Spannkraft und Spannweite, Pendelbacke, Backenschnellverstellung, hohe Spanngenauigkeit (+/- 0.02mm), Stahlkörper mit gehärteten und geschliffenen Führungen, niedrige Bauweise, sichere Werkstückspannung.

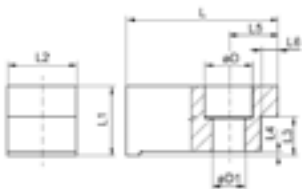


Hauptabmessungen

TYP	S	A	B	C	H	L 1	L 2	L 3	a max.	h	k (H7)	Spannkraft daN	Gewicht kg	Bestellnummer
100 / 320	100	85	35	13	70	320	67	12	160	35	12	2000	10.7	660 108
125 / 335	125	105	42	15	85	335	76	18	160	43	12	3000	16.7	660 200
150 / 425	150	140	52	18	109	425	97.3	20.2	200	57	20	4100	33.3	660 301
150 / 475	150	140	52	18	109	475	97.3	20.2	250	57	20	4100	35.2	660 403
150 / 520	150	140	52	18	109	520	97.3	20.2	295	57	20	4100	36.9	770 437
200 / 535	200	165	61	20	126	535	112.43	37.07	260	65	20	4500	58.6	660 505
200 / 585	200	165	61	20	126	585	113.43	37.07	310	65	20	4500	61.0	660 607
200 / 635	200	165	61	20	126	635	112.43	37.07	360	65	20	4500	63.7	660 709

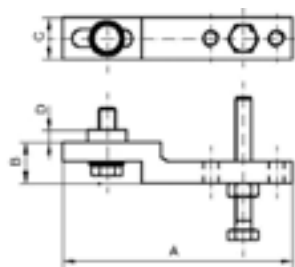
Zubehör

Spannpratzen



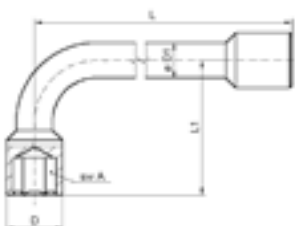
TYP	100 / 320	125 / 335	150 / 425 150 / 475 150 / 520	200 / 535 200 / 585 200 / 635
A	23	23	28	30
B	85	105	140	165
C	13	15	18	20
E (H/)	12	12	20	20
Gewicht kg	4	6	9	11
Bestell-Nr.	636 000	636 102	636 204	636 306

Verstellbarer Anschlag



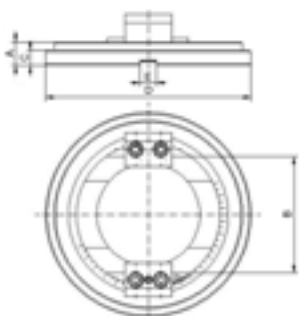
TYP	100 / 320 125 / 335	150 / 425 - 520 200 / 535 - 635
A	120	140
B	20	25
C	20	25
D	5	7
Bestell-Nr.	970 108	970 200

Ersatzschlüssel



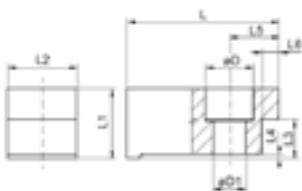
TYP	100 / 125	150 / 200
L	160	300
L 1	58	69
L 2	21	28
D	14	18
A	13	19
Bestell-Nr.	638 002	638 104

Drehplatte



TYP	100 / 320	125 / 335	150 / 425 150 / 475 150 / 520	200 / 535 200 / 585 200 / 635
L	58	62	70	80
L 1	24	28	32	35
L 2	28	28	32	35
L 3	13	15	18	20
L 4	2	2	2	2
L 5	20	20	23	23
L 6	8	8	8	8
D	20	20	22	22
D 1	13	13	15	15
Bestell-Nr.	860 102	860 204	860 306	860 408

Klemmbride zu Drehplatte



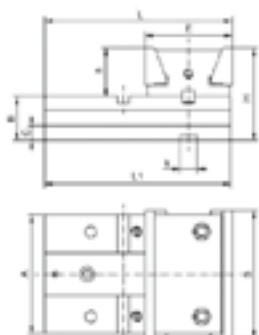
TYP	100 / 320	125 / 335	150 / 425 150 / 475 150 / 520	200 / 535 200 / 585 200 / 635
L	58	62	70	80
L 1	22.5	22.5	27.5	29.5
L 2	28	28	32	35
L 3	13	15	18	20
L 4	2	2	2	2
L 5	20	20	23	23
L 6	8	8	8	8
D	20	20	22	22
D 1	13	13	15	15
Bestell-Nr.	636 500	636 601	636 701	636 805

Spannelement mit Pendelbacke FN, mit Backenschnellverstellung



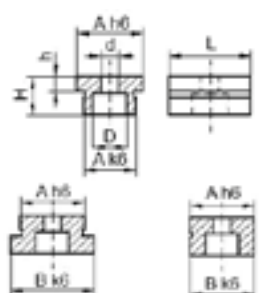
TYP	100 / 320	125 / 335	150 / 425 150 / 475 150 / 520	200 / 535 200 / 585 200 / 635
A	85	105	140	165
L 1	140	170	250	270
L 2 max.	48	70	125	145
H	35	43	57	65
k	12	12	20	20
C	13	15	18	20
B	35	42	52	61
Spannkraft daN	2000	3000	4000	5000
Gewicht kg	6	11	16	28
Bestell-Nr.	680 104	680 206	680 308	680 400

Spannelement mit festen doppelten Spannbacken



TYP	100 / 320	125 / 335	150 / 425 150 / 475 150 / 520	200 / 535 200 / 585 200 / 635
A	85	105	140	165
B	35	42	52	61
C	13	15	18	20
h	35	43	57	65
E	72	84	103	125
L 1	120	160	200	200
k	12	12	20	20
Spannkraft daN	2000	3000	4000	5000
Gewicht kg	9	10	14	25
Bestell-Nr.	691 103	691 205	691 307	691 409

Nutensteine:



Grösse	A	B	H	h	L	D	d	Bestell-Nr.
12 / 10	12	10	12	4.5	20	8.9	5.5	637 500
12 / 12	12	12	12	4.5	20	8.9	5.5	637 526
12 / 14	12	14	12	4.5	20	8.9	5.5	637 541
12 / 16	12	16	12	4.5	20	8.9	5.5	637 567
12 / 18	12	18	12	4.5	20	8.9	5.5	637 570
12 / 20	12	20	12	4.5	20	8.9	5.5	637 595
20 / 12	20	12	12	5.5	25	10.4	6.6	637 582
20 / 14	20	14	12	5.5	25	10.4	6.6	637 602
20 / 16	20	16	12	5.5	25	10.4	6.6	637 628
20 / 18	20	18	12	5.5	25	10.4	6.6	637 643
20 / 20	20	20	12	5.5	25	10.4	6.6	637 669

Prismen-Niederzugspanbacken:
glatt, gehärtet



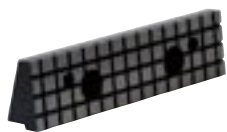
TYP	100 / 320	125 / 335	150 / 425 150 / 475 150 / 520	200 / 535 200 / 585 200 / 635
Breite	100	125	150	200
Höhe	26	32	44	52
Dicke	16.5	20	25.5	30
Bestell-Nr.	750 107	750 209	750 300	750 402

Niederzugspanbacken:
glatt, gehärtet und geschliffen



TYP	100 / 320	125 / 335	150 / 425 150 / 475 150 / 520	200 / 535 200 / 585 200 / 635
Breite	100	125	150	200
Höhe	26	32	44	52
Dicke	16.5	20	25.5	30
Bestell-Nr.	720 102	720 204	720 306	720 408

Niederzugspanbacken:
geriffelt, gehärtet und geriffelt



TYP	100 / 320	125 / 335	150 / 425 150 / 475 150 / 520	200 / 535 200 / 585 200 / 635
Breite	100	125	150	200
Höhe	26	32	44	52
Dicke	16.5	20	25.5	30
Bestell-Nr.	730 100	730 202	730 304	730 406

Niederzugspanbacken:
glatt, abgesetzt, gehärtet



TYP	100 / 320	125 / 335	150 / 425 150 / 475 150 / 520	200 / 535 200 / 585 200 / 635
Breite	100	125	150	200
Höhe	26	32	44	52
Dicke	16.5	20	25.5	30
Bestell-Nr.	740 100	740 200	740 302	740 404

Weitere Schraubstöcke

Modelle Maschinen- & Bohrschraubstöcke

Bohrschraubstock



Backenbreite mm	85	100	120	150
Spannweite mm	70	85	120	150
Backenhöhe	30	30	30	38
Gewicht kg	3.4	5	6	8.4
Bestell-Nr.	525-010	525-020	525-030	525-050



FN NIEDERHAUSER AG
Bahnhofstrasse 2
CH - 6048 Horw

Telefon 0041 / (0)41 340 50 75 / Fax 0041 / (0)41 340 50 74

info@niederhauser.ch / www.niederhauser.ch



