

**Mandrin
à pince de
serrage à main**

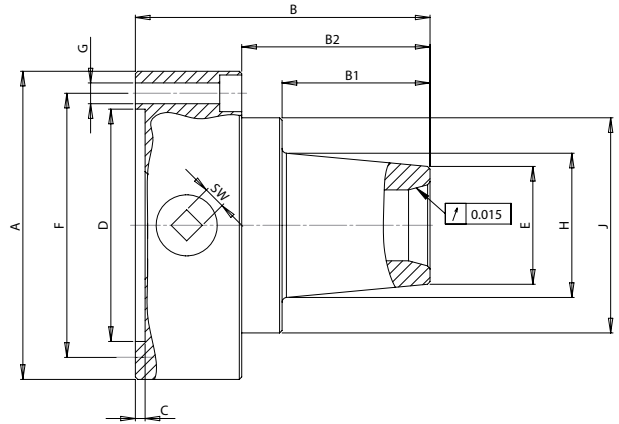
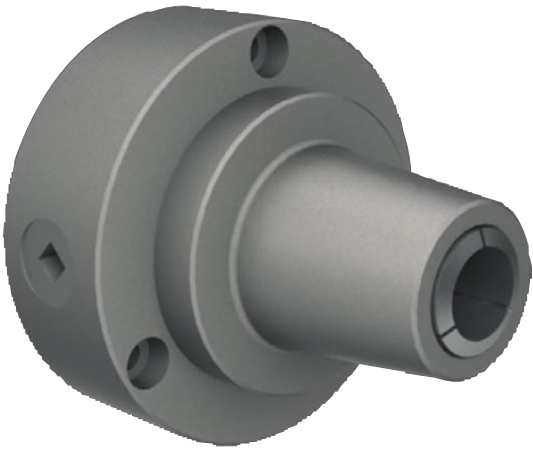


Sommaire:

Mandrin FN à pince de serrage à main FNP.....	4/5
Pour pinces tirées type W20 / W25 / 5C / B32 / 386E	
Mandrin FN à pince de serrage à main FNP.....	6/7
Pour pinces tirées type B45	
Mandrin FN à pince de serrage à main FNH	8/9
Pour pinces tirées type Hainbuch Gr. 32 / Gr. 42 / Gr.65	
Mandrin FN à pince de serrage à main FNF.....	10/11
Pour pinces poussées type Druck Typ F32 / F35 / F38 / F48 / F66	
Mandrin FN à pince de serrage rapide par levier CLC.....	12/13
Type F35 163E / F48 173E / F66 185E	
Pinces tirées type W20 / W25 / W31.75 / B32 / B45	14
Pinces poussées type F35 / F38 / F48 / F66	15
Tête de serrage type Gr. 32 / 42	16
Tête de serrage type Gr. 65	17
Pinces de serrage Rubberflex type F48 / F66	18
Stoppbarr-Butée de la broche (Rivelica).....	18
Butée de la pince de serrage.....	19
Fabrications spéciales conformément aux souhaits des clients	19

Mandrin à pince de serrage à main FNP

Pour pinces tirées type W20 / W25 / 5C / B32 / 386E



Caractéristiques techniques:

- Utilisation pour les pinces de serrage suivantes :
- Pinces de serrage à traction Schaublin, types W20 / W25 / 386E / B32
- Pinces de serrage American, type 5C
- Utilisation sur les tours, les fraiseuses et les perceuses
- Disponible avec tous les types de systèmes de montage usuels, comme les systèmes à vis W20 / W25, Camlock DIN 55029, à baïonnette DIN 55027, ASA-2 DIN 55026 ou sur bride pour les systèmes de montage spéciaux, conformément aux souhaits des clients.

Accessoires standard : 1 clé de commande
1 jeu de vis de fixation

Type	W 20	W 25	5 C (Schaublin W 31.75)	B 32	386 E
A	126	126	126	126	126
B	96.5	120.5	108	119	128
B1	36.5	60.5	48	59	68
B2	53	76.5	64.5	75.5	84.5
C	4	4	4	4	4
D H7	95	95	95	95	95
E	40	48	53	53	53
F	108	108	108	108	108
G	3 x 8.5	3 x 8.5	3 x 8.5	3 x 8.5	3 x 8.5
H	54	59	62	62	62
J	88	88	88	88	88
SW	9	9	9	9	9
Vitesse max. tr/min	6000	6000	6000	6000	6000
numéro de commande	110-305	110-306	110-307	110-308	110-309

Usinage fini des deux côtés de la bride et adaptation au mandrin à pinces de serrage

DIN 55026 ASA A 2-...; fonte

Type	A 3	A 4	A 5	A 6	A 8	A 11
numéro de commande	340-603/3	340-604/3	340-605/3	340-606/3	340-608/3	340-611/3

DIN 55027 Baïonnette; vis d'écartement et écrous à embase; fonte

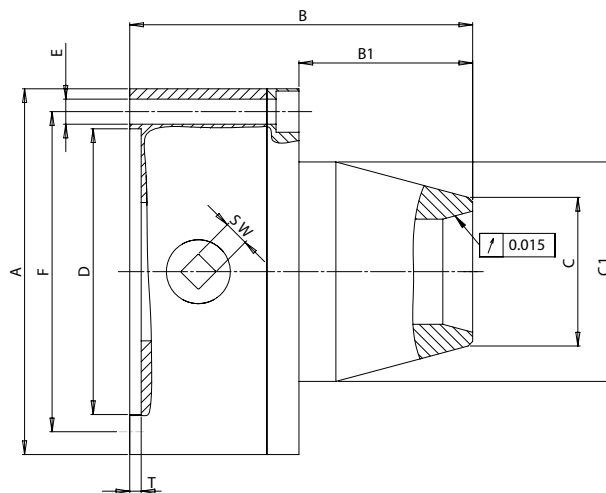
Type	B 3	B 4	B 5	B 6	B 8	B 11
numéro de commande	341-603/3	341-604/3	341-605/3	341-606/3	341-608/3	341-611/3

DIN 55029 Camlock D 1-...; fonte

Type	S 3	S 4	S 5	S 6	S 8	S 11
numéro de commande	342-603/3	342-604/3	342-605/3	342-606/3	342-608/3	342-611/3

Mandrin FN à pince de serrage à main FNP

Pour pinces tirées type B45



Caractéristiques techniques:

- Commande par le biais de la clé de commande placée sur le corps du mandrin
- Système de fixation standard conforme à la norme DIN 6350
- Type de pince de serrage: Pinces tirées B45
- Disponible avec tous les types de systèmes de montage usuels, comme les systèmes à vis W20 / W25, Camlock DIN 55029, à baïonnette DIN 55027, ASA-2 DIN 55026 ou sur bride pour les systèmes de montage spéciaux, conformément aux souhaits des clients.

Accessoires standard : 1 clé de commande
1 jeu de vis de fixation

Type	B 45
Type de pince de serrage	B 45
secteur de tension (mm)	1 - 36
A	160
B	150
B1	76
C	65
C1	96
D H6	125
E	3 x M10
F	140
T	5
SW	11
Vitesse max. tr/min	4500
numéro de commande	110-345

Usinage fini des deux côtés de la bride et adaptation au mandrin à pinces de serrage

DIN 55026 ASA A 2-...; fonte

Type	A 3	A 4	A 5	A 6	A 8	A 11
numéro de commande	340-603/4	340-604/4	340-605/4	340-606/4	340-608/4	340-611/4

DIN 55027 Baïonnette; vis d'écartement et écrous à embase; fonte

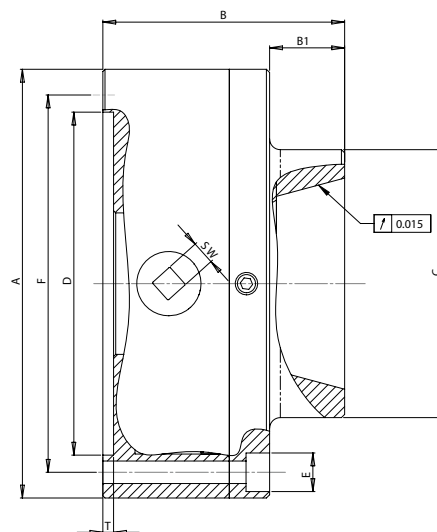
Type	B 3	B 4	B 5	B 6	B 8	B 11
numéro de commande	341-603/4	341-604/4	341-605/4	341-606/4	341-608/4	341-611/4

DIN 55029 Camlock D 1-...; fonte

Type	S 3	S 4	S 5	S 6	S 8	S 11
numéro de commande	342-603/4	342-604/4	342-605/4	342-606/4	342-608/4	342-611/4

Mandrin FN à pince de serrage à main FNH

Zug Typ Hainbuch manuel



Caractéristiques techniques:

- Commande par le biais de la clé de commande placée sur le corps du mandrin
- Système de fixation standard conforme à la norme DIN 6350
- Type de pince de serrage: tête de serrage Gr. 32 / Gr. 42 / Gr. 65
- Disponible avec tous les types de systèmes de montage usuels, comme les systèmes à vis W20 / W25, Camlock DIN 55029, à baïonnette DIN 55027, ASA-2 DIN 55026 ou sur bride pour les systèmes de montage spéciaux, conformément aux souhaits des clients.

Accessoires standard : 1 clé de commande
1 jeu de vis de fixation

Type	FNH Gr. 32	FNH Gr. 42	FNH Gr. 65
Type de pince de serrage	tête de serrage Gr. 32	tête de serrage Gr. 42	tête de serrage Gr. 65
secteur de tension (mm)	4 - 32	4 - 42	5 - 65
A	160	160	200
B	110	110	112.80
B1	18	30	35
C	72	95	125
D H6	125	125	160
E	3 x M10	3 x M10	3 x M10
F	140	140	176
T	5	5	5
SW	11	11	11
Vitesse max. tr/min	4500	4500	4000
numéro de commande	110-330	110-342	110-465

Usinage fini des deux côtés de la bride et adaptation au mandrin à pinces de serrage

DIN 55026 ASA A 2-...; fonte

Type	A 3	A 4	A 5	A 6	A 8	A 11
numéro de commande	340-603/4	340-604/4	340-605/4	340-606/4	340-608/4	340-611/4
numéro de commande FN-H65	340-603/5	340-604/5	340-605/5	340-606/5	340-608/5	340-611/5

DIN 55027 Baïonnette; vis d'écartement et écrous à embase; fonte

Type	B 3	B 4	B 5	B 6	B 8	B 11
numéro de commande	341-603/4	341-604/4	341-605/4	341-606/4	341-608/4	341-611/4
numéro de commande FN-H65	341-603/5	341-604/5	341-605/5	341-606/5	341-608/5	341-611/5

DIN 55029 Camlock D 1-...; fonte

Type	S 3	S 4	S 5	S 6	S 8	S 11
numéro de commande	342-603/4	342-604/4	342-605/4	342-606/4	342-608/4	342-611/4
numéro de commande FN-H65	342-603/5	342-604/5	342-605/5	342-606/5	342-608/5	342-611/5

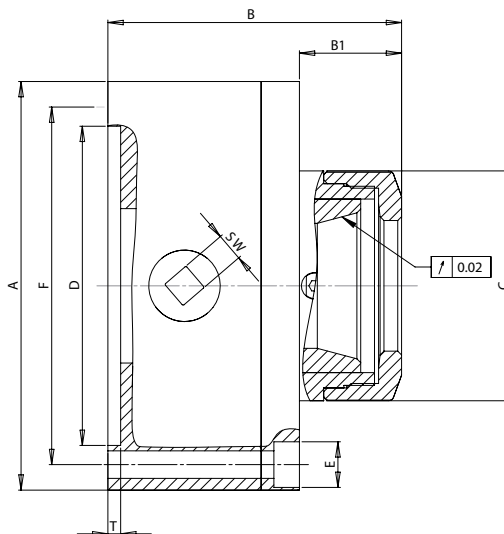
Extracteur pinces manuel pour tête de serrage



Taille	Gr. 32	Gr. 42	Gr. 65
numéro de commande	sur demande	196842	196844

Mandrin FN à pince de serrage à main FNF

Pour pinces poussées type F32 / F35 / F38 / F48 / F66



Caractéristiques techniques:

- Commande par le biais de la clé de commande placée sur le corps du mandrin
- Système de fixation standard conforme à la norme DIN 6350
- Type de pince de serrage: Pinces poussées DIN 6343, F32 (161E) / F35 (163E) / F38 (164E) / F48 (173E) / F66 (185E)
- Disponible avec tous les types de systèmes de montage usuels, comme les systèmes à vis W20 / W25, Camlock DIN 55029, à baïonnette DIN 55027, ASA-2 DIN 55026 ou sur bride pour les systèmes de montage spéciaux, conformément aux souhaits des clients.

Accessoires standard : 1 clé de commande
1 Clé à croche
1 jeu de vis de fixation

Type	F 32	F 35	F 38	F 48	F 66
Type de pince de serrage	F 32 / 161 E	F 35 / 163 E	F 38 / 164 E	F 48 / 173 E	F 66 / 185 E
secteur de tension (mm)	1 - 26	2 - 30	2 - 32	3 - 42	4 - 60
A	160	160	160	160	200
B	115	115	115	115	125
B1	40	40	40	40	78
C	90	90	90	90	152
D H6	125	125	125	125	160
F	140	140	140	140	176
G ø	3 x 10.5	3 x 10.5	3 x 10.5	3 x 10.5	3 x 10.5
T	5	5	5	5	5
SW	11	11	11	11	11
Vitesse max. tr/min	4500	4500	4500	4500	4000
numéro de commande	110-332	110-335	110-338	110-348	110-466

Usinage fini des deux côtés de la bride et adaptation au mandrin à pinces de serrage

DIN 55026 ASA A 2-...; fonte

Type	A 3	A 4	A 5	A 6	A 8	A 11
numéro de commande	340-603/4	340-604/4	340-605/4	340-606/4	340-608/4	340-611/4
no. de commande FN-F66	340-603/5	340-604/5	340-605/5	340-606/5	340-608/5	340-611/5

DIN 55027 Baïonnette; vis d'écartement et écrous à embase; fonte

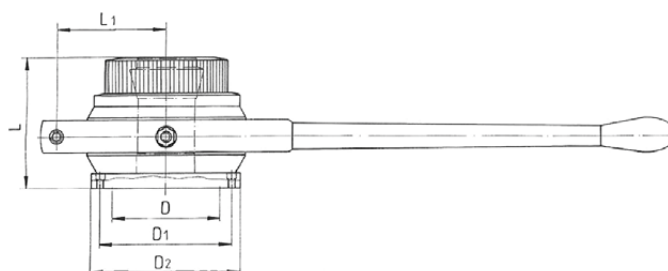
Type	B 3	B 4	B 5	B 6	B 8	B 11
numéro de commande	341-603/4	341-604/4	341-605/4	341-606/4	341-608/4	341-611/4
no. de commande FN-F66	341-603/5	341-604/5	341-605/5	341-606/5	341-608/5	341-611/5

DIN 55029 Camlock D 1-...; fonte

Type	S 3	S 4	S 5	S 6	S 8	S 11
numéro de commande	342-603/4	342-604/4	342-605/4	342-606/4	342-608/4	342-611/4
no. de commande FN-F66	342-603/5	342-604/5	342-605/5	342-606/5	342-608/5	342-611/5

Mandrin FN à pince de serrage rapide par levier CLC

type F35 163E / F48 173E / F66 185E



Serrage rapide à la main pour les pinces de serrage F de la société Schaublin

- Avec système de fixation cylindrique centré
- Le montage sur bride du mandrin se fait en tenant compte du modèle de broche, par exemple pour un mandrin à trois mâchoires en utilisant une bride cylindrique. Le diamètre correspond à la plage de serrage.
- Disponible avec tous les types de systèmes de montage usuels, comme les systèmes à vis W20 / W25, Camlock DIN 55029, à baïonnette DIN 55027, ASA-2 DIN 55026 ou sur bride pour les systèmes de montage spéciaux, conformément aux souhaits des clients.

Type de pince de serrage	28 / F35 F35 / 163E	42 / F48 F48/ 173E	60 / F66 F66 / 185E
secteur de tension (mm)	2 - 30	3 - 42	4 - 60
L max.	108.5	114	134
L	75	100	102
D	72	88	115
D 1	90	107	131
D 2	105	122	150
numéro de commande	235-281	248-421	260-661

Usinage fini des deux côtés de la bride et adaptation au mandrin à pinces de serrage

DIN 55027 Baïonnette; vis d'écartement et écrous à embase; fonte

Type	pour type CLC 28 / F35		pour type CLC 42 / F48		pour type CLC 60 / F66	
	numéro de commande		numéro de commande		numéro de commande	
B 3	numéro de commande	341-503	numéro de commande	341-603	numéro de commande	-
B 4	numéro de commande	341-504	numéro de commande	341-604	numéro de commande	341-704
B 5	numéro de commande	341-505	numéro de commande	341-605	numéro de commande	341-705
B 6	numéro de commande	341-506	numéro de commande	341-606	numéro de commande	341-706
B 8	numéro de commande	341-508	numéro de commande	341-608	numéro de commande	341-709
B 11	numéro de commande	341-511	numéro de commande	341-611	numéro de commande	341-711

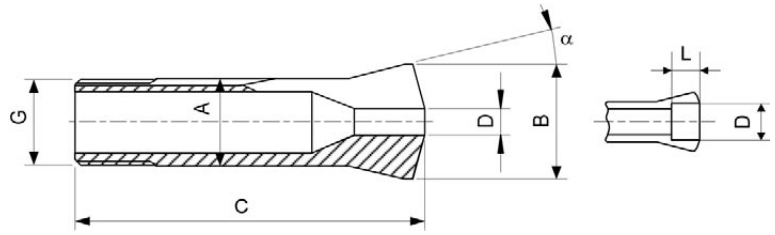
DIN 55029 Camlock D 1-...; fonte

Type	pour type CLC 28 / F35		pour type CLC 42 / F48		pour type CLC 60 / F66	
	numéro de commande		numéro de commande		numéro de commande	
S 3	numéro de commande	342-503	numéro de commande	342-603	numéro de commande	-
S 4	numéro de commande	342-504	numéro de commande	342-604	numéro de commande	342-704
S 5	numéro de commande	342-505	numéro de commande	342-605	numéro de commande	342-705
S 6	numéro de commande	342-506	numéro de commande	342-606	numéro de commande	342-406
S 8	numéro de commande	342-508	numéro de commande	342-608	numéro de commande	342-708
S 11	numéro de commande	342-511	numéro de commande	342-611	numéro de commande	342-711

DIN 55026 ASA A 2-...; fonte

Type	pour type CLC 28 / F35		pour type CLC 42 / F48		pour type CLC 60 / F66	
	numéro de commande		numéro de commande		numéro de commande	
A 3	numéro de commande	240-503	numéro de commande	340-603	numéro de commande	-
A 4	numéro de commande	340-5047	numéro de commande	340-604	numéro de commande	340-704
A 5	numéro de commande	340-505	numéro de commande	340-605	numéro de commande	340-705
A 6	numéro de commande	340-506	numéro de commande	340-606	numéro de commande	340-706
A 8	numéro de commande	340-508	numéro de commande	340-608	numéro de commande	340-709
A 11	numéro de commande	340-511	numéro de commande	340-611	numéro de commande	340-711

Pinces tirées type W20 / W25 / W31.75 / B32



Type / A	D	<	>	haussier (mm)	L	G	B	C	angle
W 20 / ø 20 349E	rond	0.3	0.4	0.1	sans arrêt	ø 19.7 x 15G/11	26.3	73	15°
	rond	0.5	0.9	0.1					
	rond	1.0	1.4	0.1					
	rond	1.5	2.9	0.1					
	rond	3.0	14.5	0.5					
	rond	14.51	16	0.5	7.5				
	carré	4	10	1	sans arrêt				
	carré	11	14	1	7.5				
	hexagonal	4	12	1	sans arrêt				
hexagonal	12	16	1	7.5					

Type / A	D	<	>	haussier (mm)	L	G	B	C	angle
W 25 / ø 25 364E	rond	0.5	0.9	0.1	sans arrêt	ø 24.7 x 15G/11	33.7	97.6	15°
	rond	1	1.4	0.1					
	rond	1.5	2.5	0.5					
	rond	3.0	19.05	0.5					
	rond	19.06	21	0.5					
	carré	4	13	1	sans arrêt				
	carré	14	16	1	12.5				
	hexagonal	4	16	1	sans arrêt				
	hexagonal	17	20	1	12.5				

Type / A	D	<	>	haussier (mm)	L	G	B	C	angle
W 31.75, 5C / ø 31.75 385E	rond	1.5	2.5	0.5	sans arrêt	ø 31.4 x 15G/11	37.3	87	15°
	rond	3	30	0.5					
	hexagonal	5.0	20.0	1.0					

Type / A	D	<	>	haussier (mm)	L	G	B	C	angle
B 32 / ø 32	rond	1.5	2.5	0.1	sans arrêt	ø 29.7 x 20G/11	40	106	15°
	rond	3	24	0.5	sans arrêt				
	rond	24.01	28	0.5	44				
	rond	28.01	30	0.5	12				
	rond	30.01	32	0.5	8				
	carré	4	17	1.0	sans arrêt				
	hexagonal	4	20	1.0					

Type / A	D	<	>	haussier (mm)	L	G	B	C	angle
B 45 / ø 45	rond	3	36	1	sans arrêt	ø 42, M42 x 1.5	53	115	15°
	rond	37	40.99	1	53				
	rond	41	41.99	1	14				
	rond	42	42.99	1	12				
	rond	43	43.99	1	10				
	rond	44	45.00	1	8				

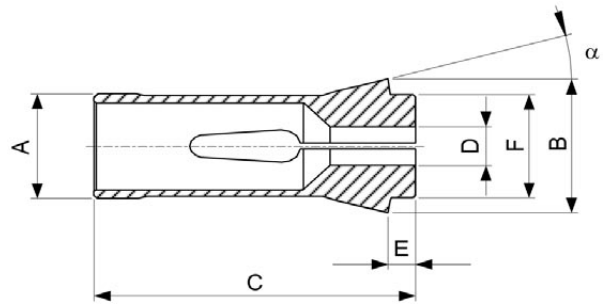
Exemple - numéro de commande:

B32/12 - pour ø 12 mm

B32/c12 - pour carré 12 mm

B32/s12 - pour hexagonal 12 mm

Pinces poussées type F35 / F38 / F48 / F66



Type / A	DIN	D	<	>	haussier (mm)	A	B	C	E	F	angle
F 35	63 43 163E	rond	2.0	2.5	0.5	35	48	80	8	38	15°
		rond	3.0	30	0.5						
		carré	5.0	20	1.0						
		hexagonal	4.0	24	1.0						

Type / A	DIN	D	<	>	haussier (mm)	A	B	C	E	F	angle
F 38	6343 164E	rond	2.0	2.5	0.5	38.08	49	107.5	9	38	15°
		rond	3.0	32	0.5						
		carré	4.0	22	1.0						
		hexagonal	4.0	27	1.0						

Type / A	DIN	D	<	>	haussier (mm)	A	B	C	E	F	angle
F 48		rond	1.0	42	0.5	48	60	94	9	50	15°
		carré	4.0	30	1.0						
		hexagonal	6.0	36	1.0						

Type / A	DIN	D	<	>	haussier (mm)	A	B	C	E	R	angle
F 66	6343 185E	rond	4.0	60	1.0	66	84	110	9	73	15°
		carré	7.0	40	1.0						
		hexagonal	10	51	1.0						

Exemple - numéro de commande:

F48/12 - pour \varnothing 12 mm

F48/c12 - pour carré 12 mm

F48/s12 - pour hexagonal 12 mm

Tête de serrage type Gr. 32



Pinces de serrage en acier quadrillées (* lisse, ** striées radiales - rond)

∅	4*	5*	6*	7*	8**	9**	10**	11	12	13	14	15	16
∅	17	18	19	20	21	22	23	24	25	26	27	28	29
∅	30	31	32										

Pinces de serrage en acier lisses rectifiées (rond)

∅	4	5	6	7	8	9	10	11	12	13	14	15	16
∅	17	18	19	20	21	22	23	24	25	26	27	28	29
∅	30	31	32										

Pinces de serrage en acier lisses rectifiées (carré)

carrée	7*	8**	9**	10**	11**	12**	13**	14**	15**	16**	17**	18**	19**
carrée	20**	21**	22**										

Pinces de serrage en acier lisses rectifiées (hexagonal)

hexagonal	7*	8**	9**	10**	11**	12**	13**	14**	15**	16**	17**	18**	19**
hexagonal	20**	21**	22**	23**	24**	25**	26**	27**					

Tête de serrage type Gr. 42

Pinces de serrage en acier quadrillées (* lisse, ** striées radiales - rond)

∅	4*	5*	6*	7*	8**	9**	10**	11	12	13	14	15	16
ID-No.	192173	192174	192175	192176	192177	192178	192179	192180	192181	192182	192183	192184	192185
∅	17	18	19	20	21	22	23	24	25	26	27	28	29
ID-No.	192186	192187	192188	192189	192190	192191	192192	192193	192194	192195	192186	192197	192198
∅	30	31	32	33	34	35	36	37	38	39	40	41	42
ID-No.	192199	192200	192201	192202	192203	192204	192205	192203	192207	192208	192209	192210	192211

Pinces de serrage en acier lisses rectifiées (rond)

∅	4	5	6	7	8	9	10	11	12	13	14	15	16
ID-No.	192173	192174	192175	192176	193135	193136	193137	193138	193139	193140	193141	193142	193143
∅	17	18	19	21	22	23	24	24	25	26	27	28	29
ID-No.	193144	192807	192807	193146	193147	193148	193149	193150	193150	193151	193152	193153	193154
∅	30	31	32	33	34	35	36	37	38	39	40	41	42
ID-No.	193155	193156	193083	193157	193158	193159	193160	193161	193162	193163	193164	193165	193219

Pinces de serrage en acier lisses rectifiées (carré)

carrée	7*	8**	9**	10**	11**	12**	13**	14**	15**	16**	17**	18**	19**
ID-No.	192212	192213	192214	192215	192216	192217	192218	192219	192220	192221	192222	192223	192224
carrée	20**	21**	22**	23**	24**	25**	26**	27**	28**	29**	30**		
ID-No.	192225	192226	192227	192228	192229	192230	192231	192232	192233	192234	192235		

Pinces de serrage en acier lisses rectifiées (hexagonal)

hexagonal	7*	8**	9**	10**	11**	12**	13**	14**	15**	16**	17**	18**	19**
ID-No.	192236	192237	192238	192239	192240	192242	192242	192243	192244	192245	192246	192247	192248
hexagonal	20**	21**	22**	23**	24**	25**	26**	27**	28**	29**	30**	31**	32**
ID-No.	192249	192250	192251	192252	192253	192254	192255	192256	192257	192258	192259	192260	192261

Pinces de serrage en acier douces (préalésér)

∅	5	15	30										
ID-No.	192262	192263	192264										

Bague de tournage 42 pour pinces de serrage en acier douces

ID-No.	193399												
--------	--------	--	--	--	--	--	--	--	--	--	--	--	--

Tête de serrage type Gr. 65

Pinces de serrage en acier quadrillées (* lisse, ** striées radiales - rond)

∅	5*	6*	7*	8**	9**	10**	11	12	13	14	15	16	17
ID-No.	92265	19226	192267	192268	192269	192270	192271	192272	192273	192274	192275	192276	192277
∅	18	19	20	21	22	23	24	25	26	27	28	29	30
ID-No.	192278	192279	192280	192281	192282	192283	192284	192285	192286	192287	192288	192289	192290
∅	31	32	33	34	35	36	37	38	39	40	41	42	43
ID-No.	192291	192292	192293	192294	192295	192296	192297	192298	192299	192300	192301	192302	192303
∅	44	45	46	47	48	49	50	51	52	53	54	55	56
ID-No.	192304	192305	192306	192307	192308	192309	192310	192311	192312	192312	192314	192315	192316
∅	57	58	59	60	61	62	63	64	65				
ID-No.	192317	192318	192319	192320	192321	192322	192323	192324	192325	-	-	-	-

Pinces de serrage en acier lisses rectifiées (rond)

∅	5	6	7	8	9	10	11	12	13	14	15	16	17
ID-No.	92265	192266	192267	193172	193173	192682	193174	192787	193175	193276	193177	193169	193178
∅	18	19	20	21	22	23	24	25	26	27	28	29	30
ID-No.	193179	193180	193181	193182	193183	193183	193170	193065	193184	193066	193068	193069	193070
∅	31	32	33	34	35	36	37	38	39	40	41	42	43
ID-No.	193185	192684	193186	193187	193188	193189	193190	193191	193192	192685	193193	193194	193171
∅	44	45	46	47	48	49	50	51	52	53	54	55	56
ID-No.	193196	193197	193198	193199	193200	193201	193202	193203	193204	193205	193206	193207	193208
∅	57	58	59	60	61	62	63	64	65				
ID-No.	193195	193209	193210	193211	193212	193213	193214	193215	193216	-	-	-	-

Pinces de serrage en acier lisses rectifiées (carré)

carrée	8**	9**	10**	11**	12**	13**	14**	15**	16**	17**	18**	19**	20**
ID-No.	192326	192370	192328	192329	192330	192331	192332	192333	192334	192335	192336	192337	192338
carré	21**	22**	23**	24**	25**	26**	27**	28**	29**	30**	31**	32**	33**
ID-No.	192339	192340	192341	192342	192343	192344	192345	192346	192347	192348	192349	192350	192351
carrée	34**	35**	36**	37**	38**	39**	40**	41**	42**	43**	44**	45**	46**
ID-No.	192352	192353	192354	192355	192356	192357	192358	192359	192360	192362	192362	192363	192364

Pinces de serrage en acier lisses rectifiées (hexagonal)

hexagonal	10**	11**	12**	13**	14**	15**	16**	17**	18**	19**	20**	21**	22**
ID-No.	192365	192366	192367	192368	192369	192370	192371	192372	192373	192374	192375	192376	192377
hexagonal	23**	24**	25**	26**	27**	28**	29**	30**	31**	32**	33**	34**	35**
ID-No.	192378	192379	192380	192381	192382	192383	192384	192385	192386	192387	192388	192389	192390
hexagonal	36**	37**	38**	39**	40**	41**	42**	43**	44**	45**	46**	47**	48**
ID-No.	192391	192392	192393	192394	192395	192396	192397	192398	192399	192400	192401	192402	192403
hexagonal	49**	50**											
ID-No.	192404	192405											

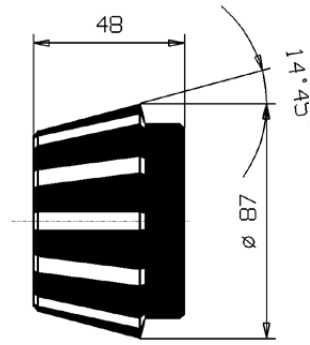
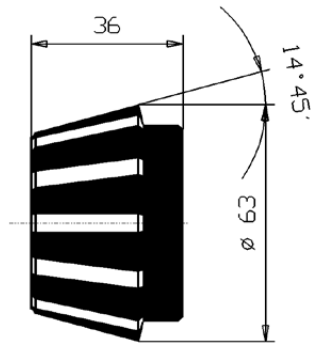
Pinces de serrage en acier douces (préalésér)

∅	8	20	40	-	-	-	-	-	-	-	-	-	-
ID-No.	192406	192407	192408										

Bague de tournage 65 pour pinces de serrage en acier douces

ID-No.	193400	-	-	-	-	-	-	-	-	-	-	-	-
--------	--------	---	---	---	---	---	---	---	---	---	---	---	---

Pinces de serrage Rubberflex type F48 / F66



Type / F48	
numéro de commande	Diamètre ø
5900226	7 - 9
5900227	9 - 11
5900228	11 - 13
59002269	13 - 15
5900230	15 - 17
5900231	17 - 19
5900232	19 - 21
5900233	21 - 23
5900234	23 - 25
5900235	25 - 27
5900236	27 - 29
5900237	29 - 31
5900238	31 - 33
5900239	33 - 35
5900666	35 - 37
5900240	37 - 39
5900241	39 - 41
5900242	41 - 43

Type / F66	
numéro de commande	Diamètre ø
5900701	19 - 21
5900702	21 - 23
5900708	23 - 25
5900703	25 - 27
5900704	27 - 29
5900705	29 - 31
5900706	31 - 33
5900707	33 - 35
5900243	35 - 37
5900244	37 - 39
5900245	39 - 41
5900246	41 - 43
5900247	43 - 45
5900248	45 - 47
5900249	47 - 49
5900250	49 - 51
5900251	51 - 53
5900252	53 - 55
5900253	55 - 57
5900254	57 - 59
5900255	59 - 61

Stopbarr-Butée de la broche (Rivelica)



La butée peut être facilement utilisée avec toutes les tailles de toutes les broches. Modèle robuste. Avec clé de blocage amovible.

Broches-ø	19 - 24	24 - 33	32 - 41	41 - 52	51 - 62	62 - 82	73 - 93	93 - 117	124 - 146
numéro de commande	181924	232433	283241	384152	485162	586282	707393	8393117	108124146

Butée de la pince de serrage



La butée peut être facilement adaptée à toutes les pinces de serrage d'un même type.

Modèle robuste sans enveloppe à expansion fragile. Goupille de butée échangeable.

Type	W12	W20	W25	B32	F35	F38	F48	F66
∅ (mm)	8 - 9	13.5 - 15.35	16.5 - 19.95	23 - 25	27.6 - 31	30 - 34	39.8 - 45	59 - 63

Fabrications spéciales conformément aux souhaits des clients

Dans notre atelier, nous pouvons répondre de manière flexible aux souhaits des clients.

Nous fabriquons et produisons, pour vous, des mandrins à pince de serrage spéciale en conformité avec vos désirs.



Mandrin à pince automatic pour pince de serrage F27



Mandrin à pince automatic pour Pincés tirées B45



ER-25

FN NIEDERHAUSER AG
Bahnhofstrasse 2
CH - 6048 Horw

téléphone 0041 / (0)41 340 50 75 / télex 0041 / (0)41 340 50 74

info@niederhauser.ch / www.niederhauser.ch

