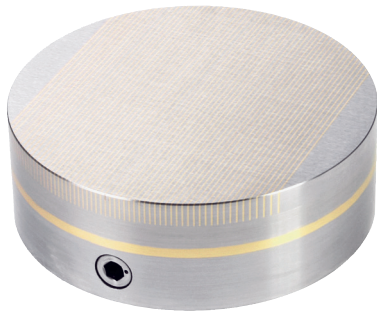
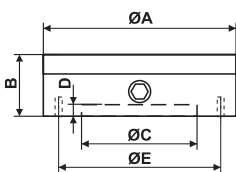
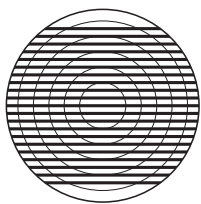


1.2 Typ Neomicro



Permanent Magnetrundfutter Typ Neomicro mit Neodym Magnetsystem und geringer Bauhöhe werden zum Aufspannen von kleinen und dünnen Werkstücken verwendet.



Aufbau:

Neodym Magnetsystem, Stahlgrundkörper

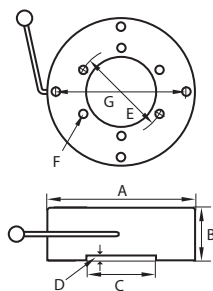
- Polteilung 1,5 + 0,5° mm
- Nennhaftkraft ca. 80 N/cm²
- Magnetfeldhöhe ca. 4 mm
- Abnutzbarkeit der Polplatte 8 mm
- Schaltweg MAG - ENT-MAG 800°

Empfehlung:

Feinpoliges Rundfutter für kleine Teile

Bestell-Nr.	A (ø) mm	B mm	C mm	ø D mm	E mm	Bohrungen	Polteilung	Gewicht (kg)	Drehzahl U/min
15.10.100	100	50	60	4	85	4 × M8	1.5 + 0.5	3	1500
15.10.130	130		90		115			5	1200
15.10.150	150		110		132			7	1000
15.10.160	160		120		140			8	900
15.10.200	200	52	160		4 × M10	180		12	800
15.10.250	250		200			230		19	700
15.10.300	300		54			250		28	

1.3 Typ AX ... C/P



- Drehen, Schleifen
- Zum Aufspannen ringförmiger Werkstücke, wie Lager, Büchsen, Distanzringe, etc.

Ausführung:

- Nennhaltekraft: Typ AX475C/P – 61 N/cm²
 Typ AX651C/P – 52 N/cm²
 Typ AX91C/P – 73 N/cm²

Bestell-Nr.	Typ	A (ø)	B	C	D	E	F	G	Gewicht (kg) Netto
5554203	AX475C/P	121	45	51	6	76	M6	102	3.6
5554202	AX651C/P	165	57	76	4	102	M10	140	8.6
5554204	AX91C/P	229	60	86	5	114		191	17.5