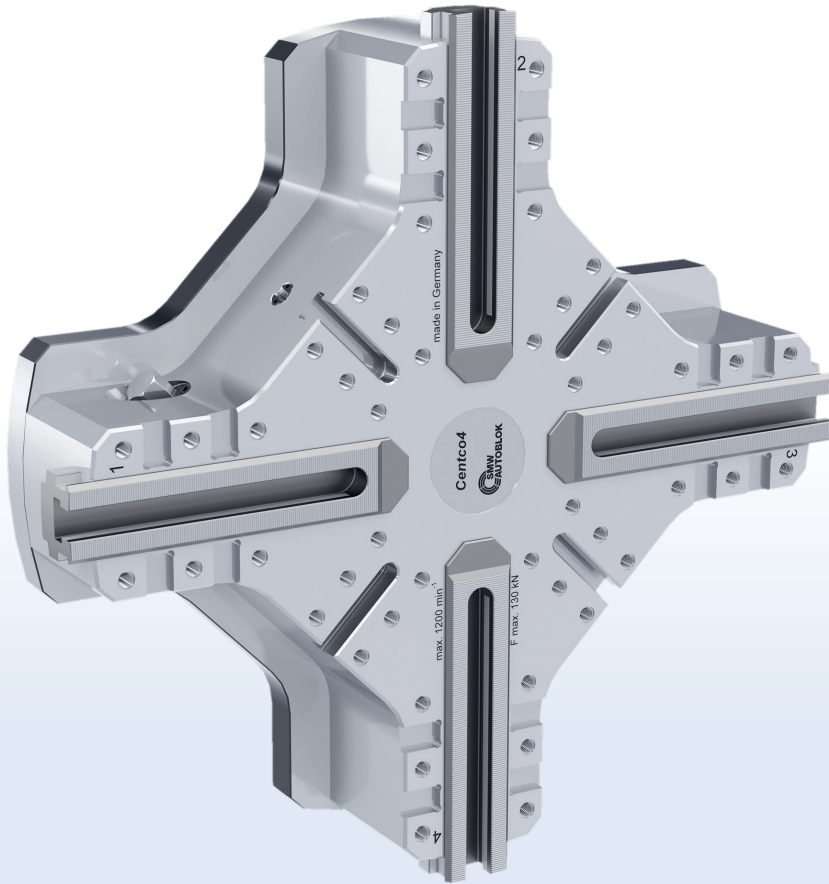


4-Backen Handspannfutter

Typ Centco4-MLW

2+2 zentrisch und ausgleichend



Universell

Unabhängiges Spannen in 2 Achsen über einen zentralen Antrieb

Flexibel

Geeignet für runde, eckige und geometrisch unförmige Werkstücke

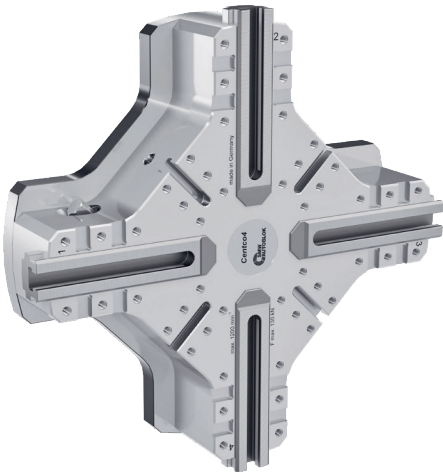
Gewichtsoptimierter Futterkörper

Präzise

Synchrone Hochgenauigkeits-Backenantriebe

Centco4-MLW

Spitzenverzahnung



4-Backen-Handspannfutter

- 2 + 2 Zentrisch
- Unabhängiges Spannen über 2 Achsen
- Gewichtsoptimierter Futterkörper

Anwendung / Kundennutzen

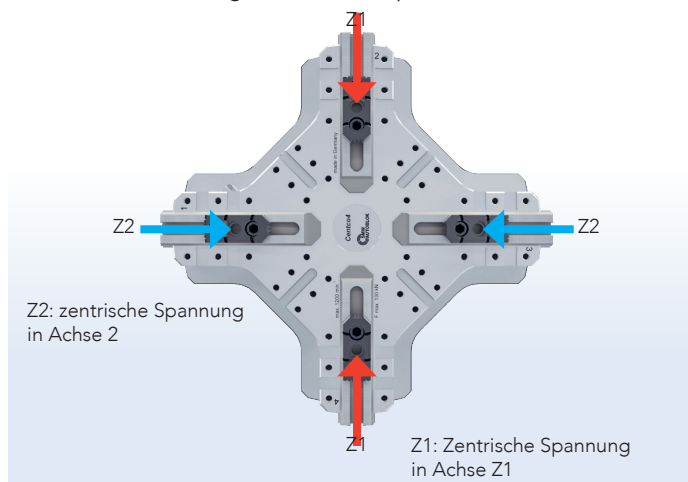
- Unabhängiges Spannen über 2 Achsen über einen zentralen Antrieb
- Mechanische Zentrierung des Werkstücks
- Geeignet für runde, eckige und geometrisch unförmige Werkstücke
- Gewichtsoptimierter Futterkörper
- Lange Lebensdauer durch einsatzgehärtete Bauteile
- Grosse Auswahl an Standard Aufsatzbacken

Technische Merkmale

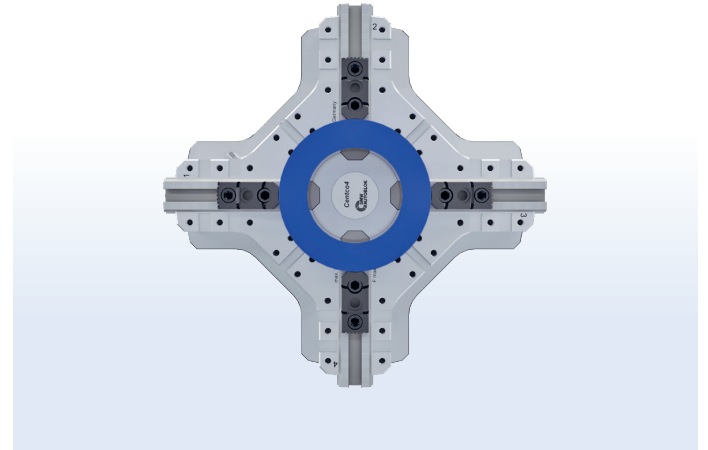
- Optimiertes Schmiersystem
- Backenschnittstelle 1/16" × 90°

Anwendungsbeispiele

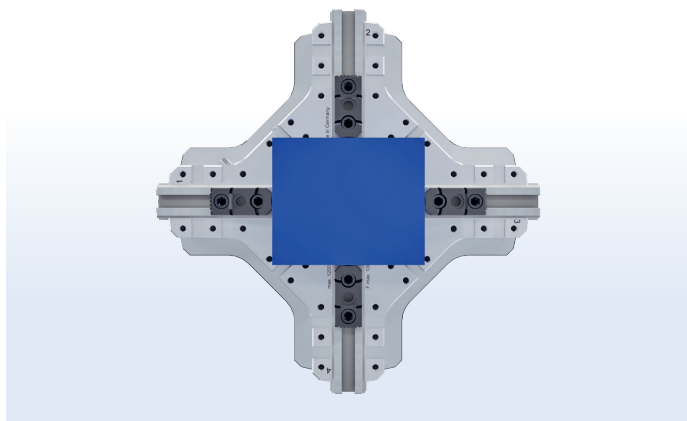
2 + 2 Zentrisch ausgleichendes Spannen



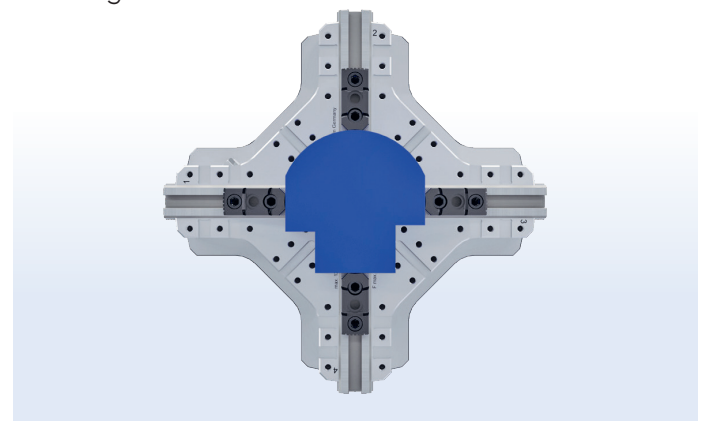
2 + 2 Zentrisch Spannen für runde oder quadratische Werkstücke



2 + 2 Zentrisch ausgleichendes Spannen für rechteckige Werkstücke



2 + 2 Zentrisch ausgleichendes Spannen für geometrisch unförmige Werkstücke

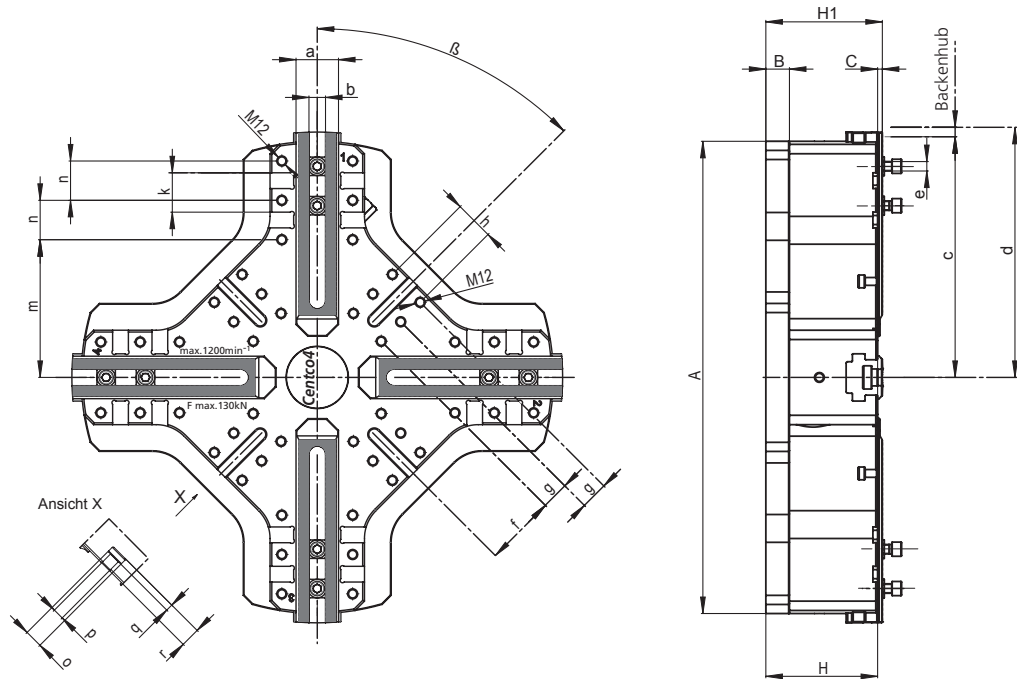


Lieferumfang

4-Backen-Handspannfutter
 8 Stück Nutensteine mit Schrauben
 Betätigungsschlüssel

Bestellbeispiel

Centco4-600-MLW



Typ		Centco4-600-MLW	Centco4-750-MLW	Centco4-1000-MLW	Centco4-1200-MLW	Centco4-1400-MLW
Bestell-Nr.		163 210	163 240	163 270	163 470	163 520
Aussendurchmesser	A (mm)	600	750	1000	1200	1400
Höhe Grundplatte	B (mm)	30				
	C (mm)				6	
Futterhöhe	H (mm)	142		170		
	H1 (mm)	148		176		
Backenbreite	a (mm)	54		69		
Nutbreite	b (mm)	21		25.5		
Backenstellung min.	c (mm)	288	363	486	586	686
Backenstellung max.	d (mm)	300	375	500	600	700
Schraube ISO4762-12.9	e (mm)	M16		M20		
	f (mm)	99		138		
	g (mm)				30	
	h (mm)	50		60		
	k (mm)	47		70		
	m (mm)	175	200	255		
	n (mm)				50	
T-Nutbreite	o (mm)	24		30		
T-Nutbreite	p (mm)	14		18		
	q (mm)	9.2		12.2		
	r (mm)	25		30		
	β (Grad)				45	
Drehzahl max.	(min ⁻¹)	1200	1000	800	700	600
Max. Betätigungskraft	(Nm)				200	
Spannkraft max.	(kN)	130		180		
Backenhub pro Backe	(mm)	12		14		
Massenträgheitsmoment	(kg x m ²)	5.5	9.83	36.4	55.6	80
Gewicht ohne Aufsatzbacken	(kg)	165	201	410	480	530