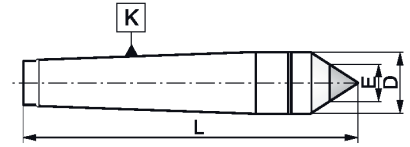


60° feststehende Zentrierspitze

DIN 228



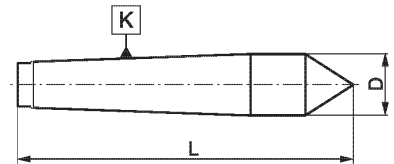
Typ 8711, mit Hartmetalleinsatz



Artikel Nr.	K MK	L	D	E
800002824	0	70	9,2	5
800002825	1	80	12,2	7
800002826	2	100	18,0	7
800002827	3	125	24,1	11
800002828	4	160	31,6	14
800002829	5	200	44,7	18
800002830	6	270	63,8	18



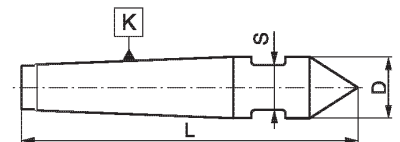
Typ 8712



Artikel Nr.	K MK	L	D
800002831	0	70	9,2
800002832	1	80	12,2
800002833	2	100	18,0
800002834	3	125	24,1
800002835	4	160	31,6
800002836	5	200	44,7
800002837	6	270	63,8
800002838	7	360	83,5



Typ 8720, mit Spannflächen



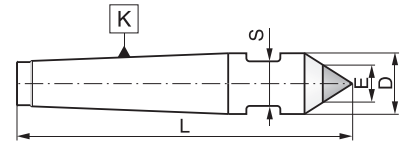
Artikel Nr.	K MK	L	D	S
800002839	0	78	9,2	7
800002840	1	90	12,2	10
800002841	2	112	18,0	13
800002842	3	138	24,1	19
800002843	4	175	31,6	24
800002844	5	217	44,7	36
800002845	6	290	63,8	55

60° feststehende Zentrierspitze

DIN 228



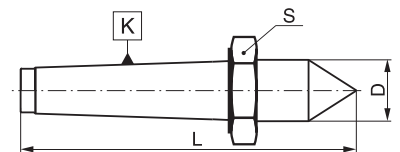
Typ 8721, mit Spannfläche und Hartmetalleinsatz



Artikel Nr.	K MK	L	D	E	S
800002846	0	78	9,2	5	7
800002847	1	90	12,2	7	10
800002848	2	112	18,0	7	13
800002849	3	138	24,1	11	19
800002850	4	175	31,6	14	24
800002851	5	217	44,7	18	36
800002852	6	290	63,8	18	55



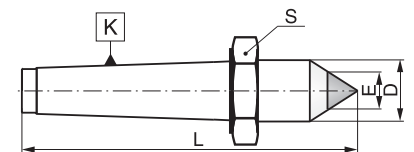
Typ 8725, mit Abdrückmutter



Artikel Nr.	K MK	L	D	E	S
800002846	0	78	9,2	5	7
800002847	1	90	12,2	7	10
800002848	2	112	18,0	7	13
800002849	3	138	24,1	11	19
800002850	4	175	31,6	14	24
800002851	5	217	44,7	18	36
800002852	6	290	63,8	18	55



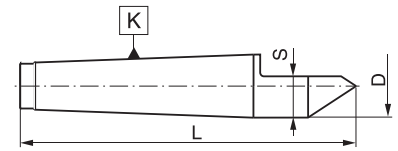
Typ 8726, mit Abdrückmutter und Hartmetalleinsatz



Artikel Nr.	K MK	L	D	E	S	
800002860	0	78	9,2	5	19	S-0772/0
800002861	1	90	12,2	7	24	S-0774/0
800002862	2	112	18,0	7	32	S-0776/0
800002863	3	138	24,1	11	41	S-0778/0
800002864	4	175	31,6	14	55	S-0780/0
800002865	5	217	44,7	18	75	S-0782/0
800002866	6	290	63,8	18	100	S-0784/0



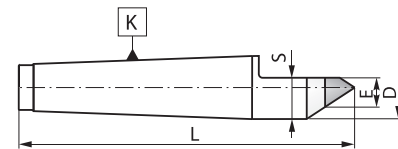
Typ 8730, mit halber Spitze



Artikel Nr.	K MK	L	D	S
800002867	0	70	9,2	5,6
800002868	1	80	12,2	7,6
800002869	2	100	18,0	11,0
800002870	3	125	24,1	15,0
800002871	4	160	31,6	20,8
800002872	5	200	44,7	29,3
800002873	6	270	63,8	42,6



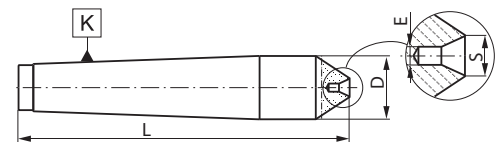
Typ 8731, mit halber Spitze und Hartmetalleinsatz



Artikel Nr.	K MK	L	D	E	S
800002874	0	70	9,2	5	7,8
800002875	1	80	12,2	7	10,3
800002876	2	100	18,0		13,0
800002877	3	125	24,1	11	18,3
800002878	4	160	31,6	14	23,5
800002879	5	200	44,7	18	32,0
800002880	6	270	63,8	18	41,7



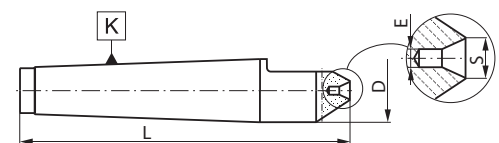
Typ 8735, mit Zentriereinsatz



Artikel Nr.	K MK	L	D	E	S
800002881	0	66	9,2	1,0	2,12
800002882	1	74	12,2	1,6	3,35
800002883	2	94	18,0	2,5	5,30
800002884	3	115	24,1	4,0	8,50
800002885	4	146	31,6	6,3	13,20



Typ 8740, mit Zentriereinsatz und Phase



Artikel Nr.	K MK	L	D	E	S
800002886	0	66	9,2	1,0	2,20
800002887	1	74	12,2	1,6	3,35
800002888	2	94	18,0	2,5	5,30
800002889	3	115	24,1	4,0	8,50