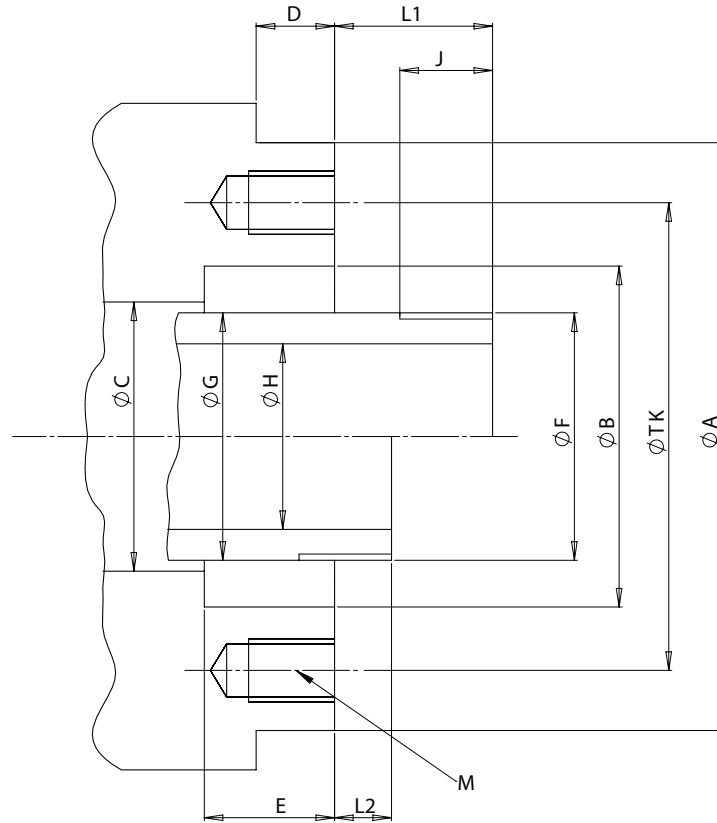


Datenblatt für Zugrohrpositionen mit zylindrischer Aufnahme

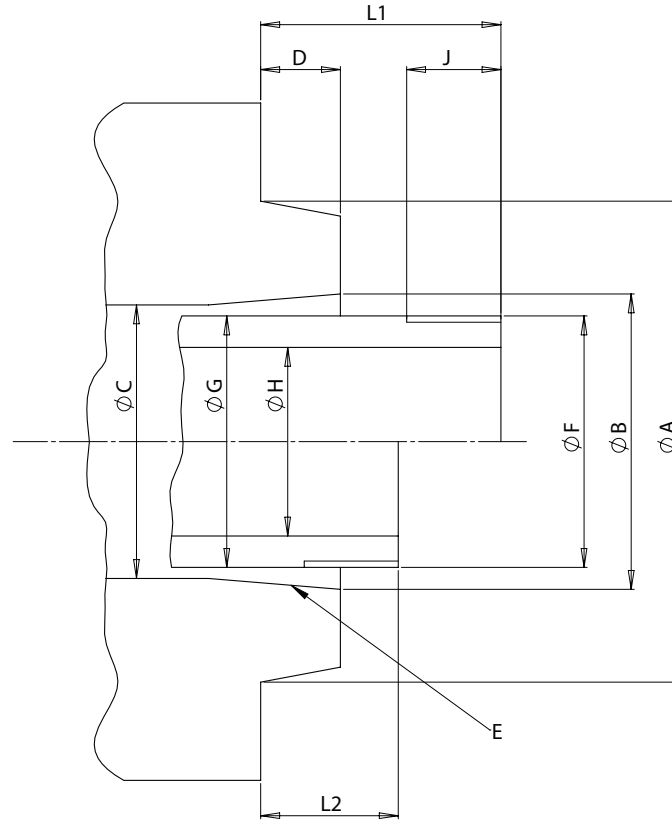


Maschinenhersteller: _____

Genauer Maschinentyp: _____

- A = _____ mm
- B = _____ mm
- C = _____ mm (Spindelbohrung)
- D = _____ mm
- E = _____ mm
- L1 = _____ mm (vordere Position)
- L2 = _____ mm (hintere Position)
- F = _____ mm (z. B.: M45 × 1.5)
- G = _____ mm
- H = _____ mm (Durchlass)
- J = _____ mm (Gewindelänge)
- M = _____ × M _____ mm (z. B.: 12 × M12)
- TK = _____ mm

Datenblatt für Zugrohrpositionen mit Kurzkegel-Aufnahme



Maschinenhersteller: _____

Genauer Maschinentyp: _____

- A = KK _____ nach DIN55026 DIN55027 DIN55029
- B = _____ mm F = M _____ × _____ mm (z. B.: M45 × 1.5)
- C = _____ mm (Spindelbohrung) G = _____ mm
- D = _____ mm H = _____ mm (Durchlass)
- E = Konus 1: _____ (z.B.: 1:20) J = _____ mm (Gewindelänge)
- L1 = _____ mm (vordere Position) L2 = _____ mm (hintere Position)
- L2 = _____ mm (hintere Position)