

# Druckspannzangenfutter mit Hubbegrenzung Typ FNF-KAH



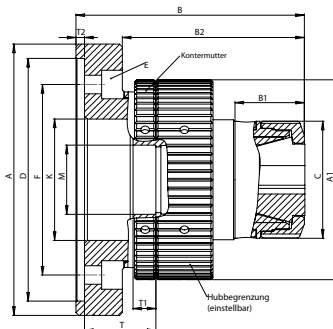
Durch die mechanische Hubeinstellung kann die Spannkraft begrenzt werden, dadurch können sehr dünnwandige Werkstücke bis zu einer Wandstärke von 0.25 mm deformationsfrei gespannt werden. Die mechanische Hubeinstellung ist von aussen her zugänglich und kann direkt auf der Maschine eingestellt werden.

## Merkmale:

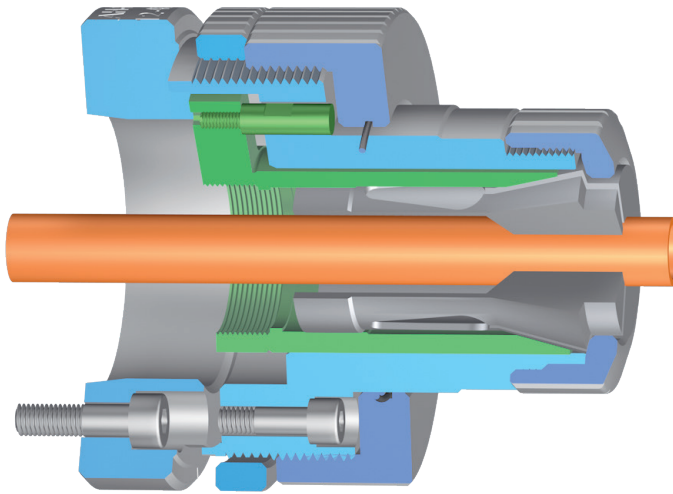
- Keine Druckkräfte auf die Maschinenspindel beim Spannen
- Höchste axiale und radiale Steifigkeit durch Zugspannzangensystem
- Parallele Spannung der Spannzangen
- Axial feststehende Spannzange = keine Axialbewegung / Axialkraft beim Spannen
- Gute Zugänglichkeit dank schlanker Bauweise!

«Weitere Grössen und  
Abmessungen auf Anfrage»

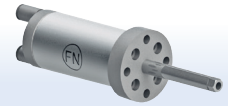
## Zylindrische Spindelaufnahme



Aufnahme	Zyl. 140		Zyl. 170	
Spannzange	F48	F66	F48	F66
Futtertyp	FNF-KAH-F48-Z-140	FNF-KAH-F66-Z-140	FNF-KAH-F48-Z-170	FNF-KAH-F66-Z-170
Bestellnummer	112-480	112-780	112-481	112-781
Abmessungen	160		190	
A	160		190	
A1	140	180	140	180
B	155	170	160	170
B1	48	52	48	52
B2	127.5	141	127.5	141
C	82	108	82	108
D	140 H6		170 H6	
E Für Schrauben	6 × M10		6 × M12	
F	104.8		133.4	
K	79	81	79	81
M	M50 × 1.5	M78 × 1.5	M50 × 1.5	M78 × 1.5
T	45	41	50	41
T1	16	12	16	12
T2	6			
max. Drehzahl U/min	6000	4000	6000	4000
max. Betätigungskraft daN	2500	3000	2500	3000
max. Spannkraft daN	5400	6500	5400	6500
empfohlener Spannzylinder	VNK 102-46	VNK 150	VNK 102-46	VNK 150
Drehzahl U/min	7000	3500	7000	3500



Druckspannzangen  
Seite 183

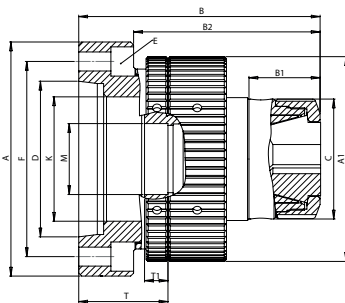


Ausstosser  
Seite 185



für manuelle  
Ausführung sehen  
Sie im Kapitel  
„FN-Spannzangen-  
futter manuell“ nach.

### Kegel-Spindelaufnahme



ASA 2-5		ASA 2-6		ASA 2-8	
F48	F66	F48	F66	F48	F66
FNF-KAH-F48-A5	FNF-KAH-F66-A5	FNF-KAH-F48-A6	FNF-KAH-F66-A6	FNF-KAH-F48-A8	FNF-KAH-F66-A8
112-482	112-782	112-483	112-783	112-484	112-784
140	190	160	190	210	
140	180	140	180	140	180
155	170	165	170		180
48	52	48	52	48	52
127.5	141	127.5	141	127.	141
82	108	82	108	82	108
6 × M10		6 × M12		6 × M16	
104.8		133.4		172.4	
79	81	79	81	79	81
M50 × 1.5	M78 × 1.5	M50 × 1.5	M78 × 1.5	M50 × 1.5	M78 × 1.5
51	41	61	41	66	41
16	12	16	12	16	12
6000		4000		6000	
2500		3000		2500	
5400		6500		5400	
VNK 102-46	VNK 150	VNK 102-46	VNK 150	VNK 102-46	VNK 150
7000	3500	7000	3500	7000	3500