

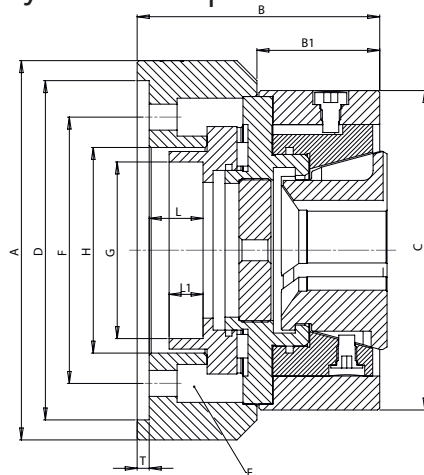
# Druckpannzangenfutter Typ FNH-KA



## Merkmale:

- Sicheres Spannen von Stangen- und Wellenteilen
- Schnellwechsel der Spannzangen mit der Wechsellvorrichtung
- Wechsellvorrichtung manuell oder pneumatisch
- Höchste Genauigkeit durch direkte Aufnahme der Spannzangen im Futterkörper
- Keine Druckkräfte auf die Maschinenspindel beim Spannen
- Höchste axiale und radiale Steifigkeit durch Zugspannzangensystem
- Parallele Spannung der Spannzangen
- Flexibler Einsatz durch grossen Spannbereich
- Axial feststehende Spannzange = keine Axialbewegung / Axialkraft beim Spannen
- Stabiler Axialanschlag für Wellenteile

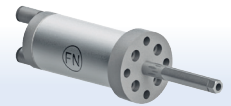
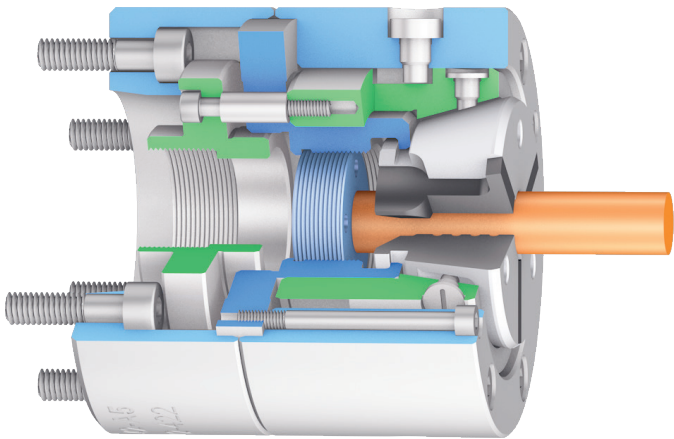
## Zylindrische Spindelaufnahme



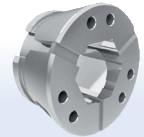
Futter in geöffneter Stellung = Linke Endposition

Spindelaufnahme	Zyl. 120	Zyl. 140
Spannkopfgrösse	Gr. 32	Gr. 42
Durchlass Rund $\varnothing$	4-32	4-42
Durchlass 4 Kt	8-22	8-30
Durchlass 6 Kt	8-27	8-32
Futtertyp	FNH-KA-32-Z120	FNH-KA-42-Z140
Bestellnummer	112-320	112-420

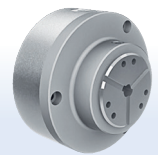
Abmessungen		
A	130	150
B	106	124
B1	25	75
C	100	135
D	120 H6	140 H6
E Für Schrauben	6 x M10	
F	104.8	
G	M45 x 1.5	M52 x 1.5
H	61	70
L	20	28
L1	15	22
T	5	
max. Drehzahl U/min	8000	7000
max. Betätigungskraft daN	2500	3500
max. Spannkraft daN	7000	8000
empfohlener Spannzylinder	VNK 70-37	VNK 102-46
Drehzahl U/min	8000	7000



Ausstosser  
Seite 185

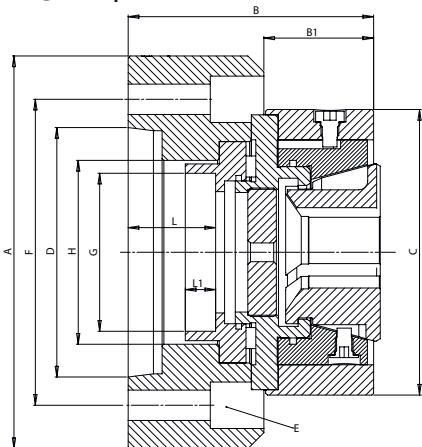


Spannköpfe  
Seite 187



für manuelle  
Ausführung sehen  
Sie im Kapitel  
„FN-Spannzangen-  
futter manuell“ nach.

### Kegel-Spindelaufnahme



Futter in geöffneten Stellung = Linke Endposition

ASA 2-4		ASA 2-5		ASA 2-6
Gr. 32	Gr. 42	Gr. 32		Gr. 42
4-32	4-42	4-32		4-42
8-22	8-30	8-22		8-30
8-27	8-32	8-27		8-32
FNH-KA-32-A4 112-321	FNH-KA-42-A4 112-421	FNH-KA-32-A5 112-319	FNH-KA-42-A5 112-422	FNH-KA-42-A6 112-423

110		135		165
114	125	114	128	130
		25		75
100	135	100	135	135
		-		
		6 × M10		
	82.6		104.8	133.4
M45 × 1.5	M52 × 1.5	M45 × 1.5		M52 × 1.5
	61	77	79.5	90
33	34	33	37	39
15	22	15		22
		-		
8000	7000	8000		7000
2500	3500	2500		3500
7000	8000	7000		8000
VNK 70-37	VNK 102-46	VNK 70-37		VNK 102-46
8000	7000	8000		7000