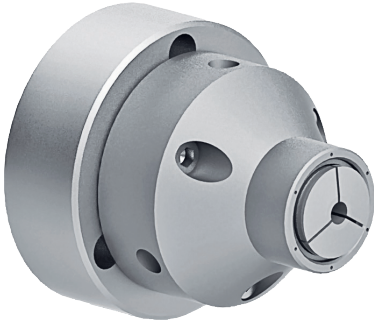


Druckspannzangenfutter Typ FNP-KA

Zyl. 120, Zyl. 140 und ASA 2-4

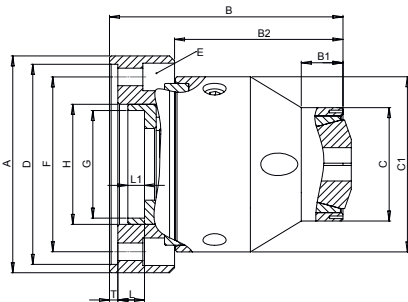


Merkmale:

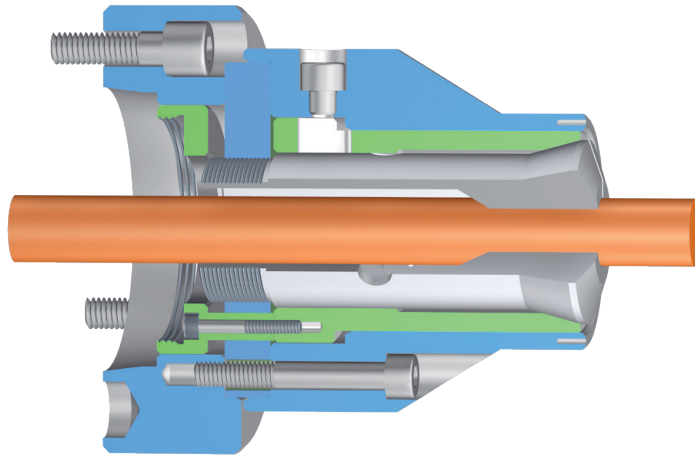
- Sicheres Spannen von Stangen- und Wellenteilen
- Höchste Genauigkeit durch direkte Aufnahme der Spannzangen im Futterkörper
- Keine Druckkräfte auf die Maschinenspindel beim Spannen
- Höchste axiale und radiale Steifigkeit durch Zugspannzangensystem
- Parallele Spannung der Spannzangen
- Axial feststehende Spannzange = keine Axialbewegung / Axialkraft beim Spannen
- Ohne Späneschutz einsetzbar
- Mit Späneschutz original Schaublin Spannzangen verwenden
- **Gute Zugänglichkeit dank schlanker Bauweise!**

«Weitere Grössen und Abmessungen auf Anfrage»

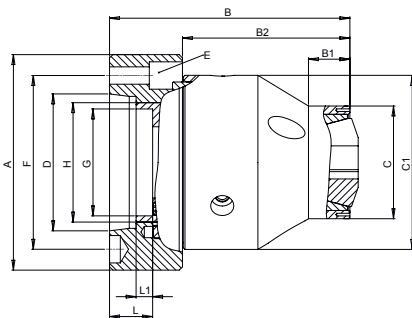
Zylindrische Spindelaufnahme



Spindelaufnahme	Zyl. 120		Zyl. 140		
Spannzange	B32	B45	B32	B45	W20
Futtertyp	FNP-KA-B32-Z120	FNP-KA-B45-Z120	FNP-KA-B32-Z140	FNP-KA-B45-Z140	FNP-KA-W20-Z140
Bestellnummer	111-320	111-450	111-319	111-449	111-220
Abmessungen					
A	130			150	
B	130	137	150	137	120
B1					
B2	90	101	90	101	80
C	55	68	55	68	40
C1	105				75
D	120 H6		140 H6		
E Für Schrauben					6 × M10
F	104.8				
G	M55 × 1.5	M66 × 1.5	M55 × 1.5	M66 × 1.5	M40 × 1.5
H	61	72	61	72	45
L	17	14	17	14	33
L1	10	8	10	8	12
T	5				
max. Drehzahl U/min	8000	6000	8000	6000	
max. Betätigungskraft daN	1150	2700	1150	2700	750
max. Spannkraft daN					
empfohlener Spannzyylinder					
Drehzahl U/min					



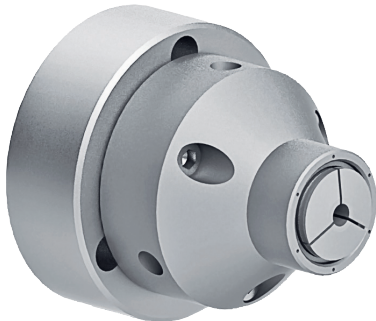
Kegel-Spindelaufnahme



ASA 2-4						
W25	5C	B32	B45	W20	W25	5C
FNP-KA-W25-Z140	FNP-KA-5C-Z140	FNP-KA-B32-A4	FNP-KA-B45-A4	FNP-KA-W20-A4	FNP-KA-W25-A4	FNP-KA-5C-A4
111-250	111-550	111-321	111-451	111-221	111-251	111-551
				105		
130	120	130	147	120	130	120
25						
90	80	90	101	80	90	80
48	55	55	68	40	48	55
85v	105	105		75	85	105
				-		
				3 × M10		
				82.6		
M50 × 1.5	M55 × 1.5	M55 × 1.5	M46 × 1.5	M40 × 1.5	M50 × 1.5	M55 × 1.5
56	61	61		45	56	61
17	25	22	32	33	17	25
	10	10	8	12	10	
				-		
8000		8000	6000		8000	
1000	1150	1150	2700	750	1000	1150
VNK 70-37						
8000						

Druckspannzangenfutter Typ FNP-KA

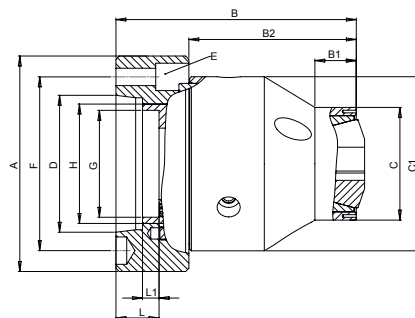
ASA 2-5 und ASA 2-6



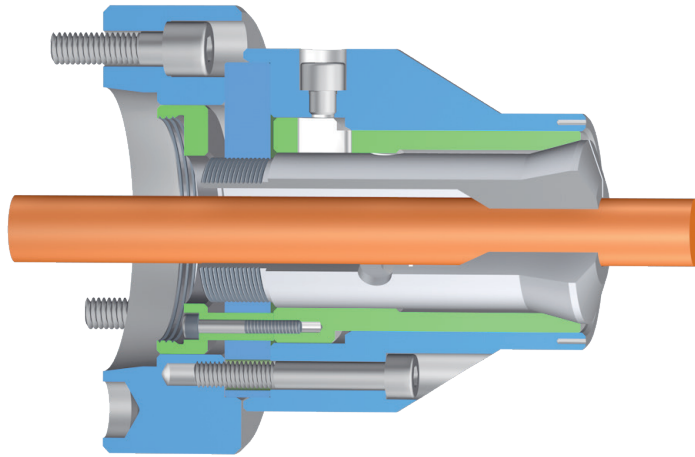
Merkmale:

- Sicheres Spannen von Stangen- und Wellenteilen
- Höchste Genauigkeit durch direkte Aufnahme der Spannzangen im Futterkörper
- Keine Druckkräfte auf die Maschinenspindel beim Spannen
- Höchste axiale und radiale Steifigkeit durch Zugspannungssystem
- Parallele Spannung der Spannzangen
- Axial feststehende Spannzange = keine Axialbewegung / Axialkraft beim Spannen
- Ohne Späneschutz einsetzbar
- Mit Späneschutz original Schaublin Spannzangen verwenden
- **Gute Zugänglichkeit dank schlanker Bauweise!**

Kegel-Spindelaufnahme



Spindelaufnahme	ASA 2-5				
Spannzange	B32	B45	W20	W25	5C
Futtertyp	FNP-KA-B32-A5	FNP-KA-B45-A5	FNP-KA-W20-A5	FNP-KA-W25-A5	FNP-KA-5C-A5
Bestellnummer	111-322	111-452	111-222	111-252	111-552
Abmessungen					
A	130				
B	135	142	120	130	120
B1					
B2	90	101	80	90	80
C	55	68	40	48	55
C1	105		75	85	
D					
E Für Schrauben	3 × M10				
F	104.8				
G	M55 × 1.5	M66 × 1.5	M40 × 1.5	M50 × 1.5	M55 × 1.5
H	61	72	45	56	61
L	27	24	33	17	25
L1	10	8	12	10	
T					
max. Drehzahl U/min	8000	6000	8000		
max. Betätigungskraft daN	1150	2700	750	1000	1150
max. Spannkraft daN					
empfohlener Spannzylinder					
Drehzahl U/min					



ASA 2-6				
B32	B45	W20	W25	5C
FNP-KA-B32-A6	FNP-KA-B45-A6	FNP-KA-W20-A5	FNP-KA-W25-A5	FNP-KA-5C-A5
111-323	111-453	111-223	111-253	111-553
		165		
133	143	120	130	120
25				
90	101	80	90	80
55	68	40	48	55
105		75	85	105
-				
		3 × M12		
		133.4		
M55 × 1.5	M66 × 1.5	M40 × 1.5	M50 × 1.5	M55 × 1.5
61	72	45	56	61
25		33	17	25
10	8	12		10
-				
	6000		8000	
1150	2700	750	1000	1150
-				
VNK 70-37				
8000				