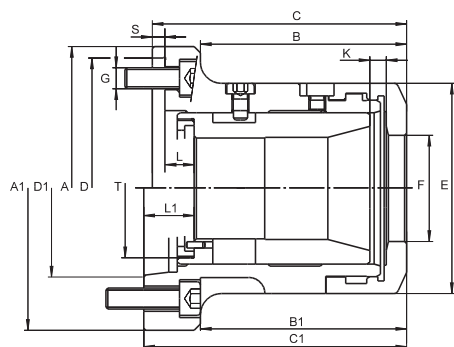


# Druckspannzangenfutter Typ KSZ-MB



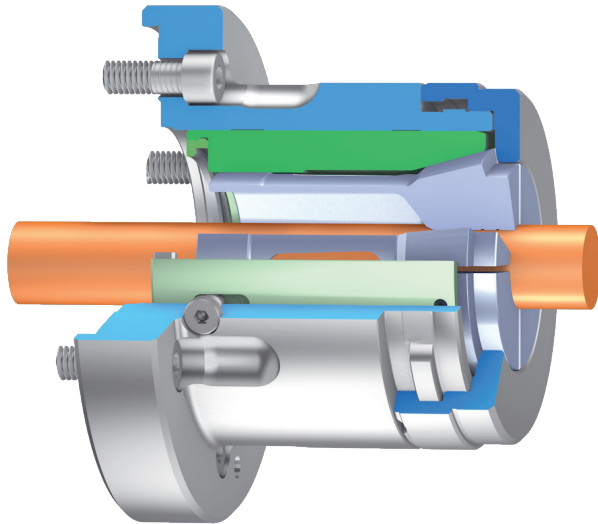
## Merkmale:

- Wirtschaftliche Verarbeitung von Stangenmaterial auf Stangenautomaten oder Maschinen mit Stangenvorschub
- Deformationsarmes Spannen dünnwandiger Werkstücke
- Schnelles Umrüsten durch Bajonettverschluss
- Für hohe Drehzahlen
- Hohe Axial-Lagegenauigkeit des Werkstückes durch Druckspannzangensystem
- Kostengünstig durch Verwendung von Standardspannzangen DIN 6343 sowie Standard-, Rubberflex- und Mehrbereichsspannzangen



Futter in geöffneter Stellung = Linke Endposition

|                                 | Zyl. 140      | Zyl. 170      | Zyl. 220      |
|---------------------------------|---------------|---------------|---------------|
| Spindelaufnahme                 | Zyl. 140      | Zyl. 170      | Zyl. 220      |
| Spannzange                      | F48           |               | F66           |
| Futtertyp                       | KSZ-MB40-Z140 | KSZ-MB60-Z170 | KSZ-MB60-Z220 |
| Bestellnummer                   | 088174        | 088175        | 088176        |
| <b>Abmessungen</b>              |               |               |               |
| A h6                            | 155           | 185           | 235           |
| A1 h6                           |               |               |               |
| B                               | 90.9          |               | 108.9         |
| B1                              |               |               |               |
| C                               | 113.9         | 138.9         | 140.9         |
| C1                              |               |               |               |
| D                               | 140           | 170           | 220           |
| E                               | 102           |               | 130           |
| F                               | 51            |               | 74            |
| G                               | 3 × M10       | 6 × M12       | 6 × M16       |
| K max.                          |               | 7.5           |               |
| L                               | 8.5           | 14.0          | 16.0          |
| L1                              |               | -             |               |
| N                               | 104.8         | 133.4         | 171.4         |
| S                               |               | 6             |               |
| Druckhülse - Gewinde/Gew.-Tiefe | M66 × 1.5/8   |               | M90 × 1.5/8   |
| max. Drehzahl U/min             | 6000          |               | 5000          |
| max. Betätigungskraft daN       | 2500          |               | 3000          |
| max. Spannkraft daN             | 5400          |               | 6500          |
| Gewicht (ohne Spannzange) kg    | 6.1           | 13.6          | 14.2          |
| empfohlener Spannzylinder       | VNK 102-46    |               | VNK 150-67    |
| Drehzahl U/min                  | 7000          |               | 5500          |



| ASA 2-5               | ASA 2-6               |                       | ASA 2-8               | Z - ASA A2-8            |
|-----------------------|-----------------------|-----------------------|-----------------------|-------------------------|
|                       | F48                   |                       | F66                   | F90                     |
| KSZ-MB40-A5<br>088180 | KSZ-MB40-A6<br>088179 | KSZ-MB60-A6<br>088178 | KSZ-MB60-A8<br>088177 | KSZ-MB80-Z-A8<br>091209 |
| 135                   | 180                   | 170                   | 220                   |                         |
| 96.9                  | 91.9                  | 117.9                 | 108.4                 | 147                     |
| 123.9                 |                       | 144.9                 | 145.9                 | 176.5                   |
| 102                   |                       |                       | 130                   | 156                     |
| 51                    |                       |                       | 74                    | 95                      |
| 4 × M10               | 4 × M12               |                       | 4 × M16               |                         |
|                       |                       | 7.5                   |                       |                         |
| 24.5                  |                       | 26.0                  | 27.0                  | 30.5                    |
|                       |                       |                       |                       |                         |
| M66 × 1.5/8           |                       | M90 × 1.5/8           |                       | M114 × 2/11             |
| 6000                  |                       | 5000                  |                       | 4000                    |
| 2500                  |                       | 3000                  |                       | 3500                    |
| 5400                  |                       | 6500                  |                       | 7300                    |
| 7.7                   | 7.8                   | 14.1                  | 18.1                  | 20.8                    |
| VNK 102-46            |                       | VNK 150-67            |                       | VNK 200-86              |
| 7000                  |                       | 5500                  |                       | 4000                    |