

# Flansche

nach DIN 55029 – Camlock

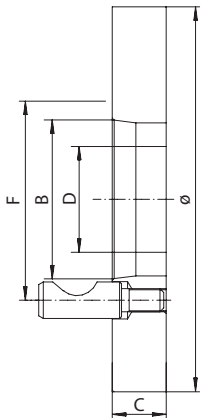


## Kurzkegelflansche

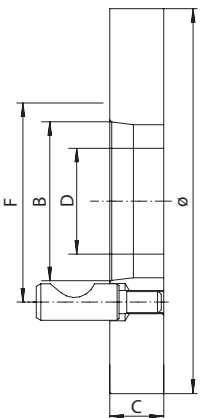
Ausführung:  
Maschinenseitig fertig  
bearbeitet, futterseitig  
plangedreht.

«Weitere Grössen und  
Abmessungen auf Anfrage»

Guss
Stahl



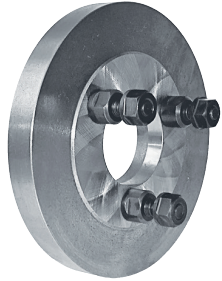
ø / KK-Grösse	B	C	D	F	Bolzen	Bestell-Nr.
127/3	53.97	50	51.4	70.7	3	142-403
127/4	63.525	30	60.9	82.55		142-404
162/3	53.97	50	51.4	70.7		142-503
162/4	63.525	55	60.9	82.55	6	142-504
162/5	82.575	35	79.5	104.8		142-505
162/6	106.390	44	55	133.4	6	142-506
203/4	63.525	44	60.9	82.55	3	142-604
203/5	82.575	50	55	104.8	6	142-605
203/6	106.390	35		133.4		142-606
253/5	82.575	49	79.5	104.8		142-705
253/6	106.390		80	133.4		142-706
253/8	139.735		171.4	142-708		
318/6	106.390	70	103	133.4		142-806
318/8	139.735	55		171.4	142-808	
318/11	196.885	70	136.1	235.0	142-811	
405/6	106.390			133.4	142-906	
405/8	139.735			171.4	142-908	
405/11	196.885	50	235.0	142-911		
505/8	139.735	46	171.4	142-958		
505/11	196.885	72	192.1	235.0	142-951	
635/8	139.735	46	136.1	171.4	142-118	
635/11	196.885	72	192.8	235.0	142-111	
635/15	285.795	60		330.2	142-115	



ø / KK-Grösse	B	C	D	F	Bolzen	Bestell-Nr.
125/3	53.97	25	26	70.7	3	242-403
125/4	63.525			82.55		242-404
145/4				242-454		
165/3	53.97	30	45	70.7	6	242-503
165/4	63.525			82.55		242-504
165/5	82.575			104.8		242-505
205/4	63.525	35	26	82.55	3	242-604
205/5	82.575			104.8	6	242-605
205/6	106.390			133.4		242-606
252/3	53.97	40	50	70.7	3	242-703
252/4	63.525			82.55		242-704
252/5	82.575			104.8		6
252/6	106.390	133.4	242-706			
252/8	139.735	171.4	242-708			
315/4	63.525	40	55	82.55	3	242-754
315/5	82.575			104.8	6	242-805
315/6	106.390			133.4		242-806
315/8	139.735	171.4	242-808			
315/11	196.885	235.0	242-811			
400/5	82.575	50	104.8	242-905		
400/6	106.390	40	133.4	242-906		
400/8	139.735	45	171.4	242-908		
400/11	196.885	50	235.0	242-911		
500/6	106.390	40	72	133.4	242-956	
500/8	139.735	45		171.4	242-958	
500/11	196.885	50		235.0	242-951	

# Flansche

nach DIN 55027 – Stehbolzen/Bundmuttern

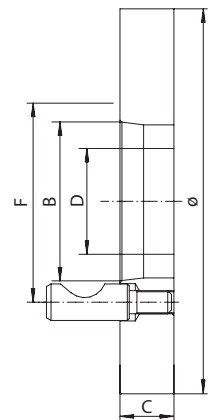


## Kurzkegelflansche

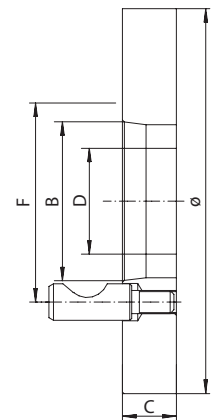
Ausführung:  
Maschinenseitig fertig  
bearbeitet, futterseitig  
plangedreht.

«Weitere Grössen und  
Abmessungen auf Anfrage»

Guss
Stahl



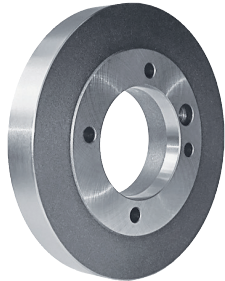
ø / KK-Grösse	B	C	D	F	Bolzen	Bestell-Nr.
127/3	53.97	19.5	51.4	75.0	3	141-403
127/4	63.525		60.9	85.0		141-404
162/3	53.97		51.4	75.0		141-503
162/4	63.525	24	60.9	85.0	4	141-504
162/5	82.575		79.5	104.8		141-505
162/6	106.39	33	42.5	133.4	4	141-506
203/4	63.525	38	55	85.0	3	141-604
203/5	82.575			104.8	141-605	
203/6	106.39	33	79.5	133.4	4	141-606
253/5	82.575			104.8		141-705
253/6	106.39	50	80	133.4	4	141-706
253/8	139.735	46	171.4	141-708		
318/5	82.575	55	103	104.8	6	141-805
318/6	106.39	33		133.4		141-806
318/8	139.735	55		171.4		141-808
318/11	196.885	47	136.1	235.0	4	141-811
405/6	106.39	33		133.4	141-906	
405/8	139.735	43		171.4	141-908	
405/11	196.885	47	192.8	235.0	6	141-911
505/8	139.735	45		171.4	4	141-958
505/11	196.885		56	330.2	6	141-951
635/11		141-111				
635/15	285.795	56			6	141-115



ø / KK-Grösse	B	C	D	F	Bolzen	Bestell-Nr.
125/3	53.97	25	26	75.0	3	241-403
125/4	63.525			85.0		241-404
145/4				241-454		
165/3	53.97	30	75.0	4	241-503	
164/4	63.525		85.0		241-504	
164/5	82.575	30	104.8	4	241-505	
205/4	63.525		85.0	3	241-604	
205/5	82.575		45	104.8	4	241-605
205/6	106.390	40	133.4	4	241-606	
252/4	63.525		85.0	3	241-704	
252/5	82.575	50	104.8	4	241-705	
252/6	106.390		133.4		241-706	
252/8	139.735		171.4		241-708	
315/5	82.575	40	55	104.8	6	241-805
315/6	106.390			133.4		241-806
315/8	139.735			171.4		241-808
315/11	196.885	45	72	235.0	4	241-811
400/5	82.575			104.8		241-905
400/6	106.390	50	72	133.4	4	241-906
400/8	139.735			171.4		241-908
400/11	196.885	45	72	235.0	6	241-911
500/6	106.390			133.4		241-956
500/8	139.735	50	72	171.4	4	241-958
500/11	196.885			235.0		241-951
500/8	139.735	45	72	171.4	6	242-958
500/11	196.885			235.0		242-951

# Flansche

nach DIN 55026-ASA (A + B)



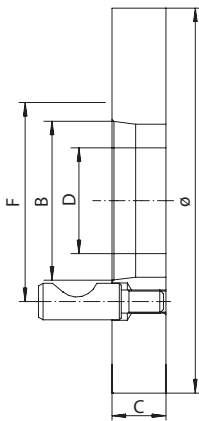
## Kurzkegelflansche

Ausführung: Maschinenseitig fertig bearbeitet, futterseitig plangedreht.  
Befestigung von vorne.

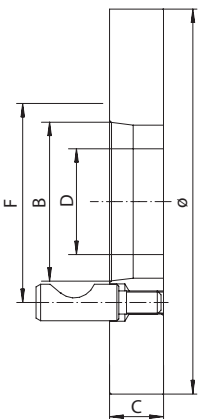
«Weitere Grössen und Abmessungen auf Anfrage»

Guss

Stahl



ø / KK-Grösse	B	C	D	F Norm ASA	Bestell-Nr.
162/5	82.575	24	79.5	104.8	140-505
162/6	106.390	33	42.5	133.4	140-506
203/5	82.575	38	55	104.8	140-605
203/6	106.390	33		133.4	140-606
253/5	82.575		79.5	104.8	140-705
253/6	106.390	50	80	133.4	140-706
253/8	139.735	46		171.4	140-708
318/6	106.390	33	103	133.4	140-806
318/8	139.735	55		171.4	140-808
318/11	196.885	47		235	140-811
405/6	106.390	33	136.1	133.4	140-906
405/8	139.735	43		171.4	140-908
405/11	196.885	47		235.0	140-911
505/8	139.735	45	192.8	171.4	140-958
505/11	196.885			235.0	140-951
635/11	285.795	56	330.2	140-111	
635/15				140-115	



ø / KK-Grösse	B	C	D	F Norm ASA	Bestell-Nr.	
125/3	53.97	30	26	70.7	240-403	
125/4	63.525			82.55	240-404	
145/4				240-454		
165/3	53.97	30	30	70.7	240-503	
165/4	63.525			82.55	240-504	
165/5	82.575			104.8	240-505	
205/4	63.525	45	45	82.55	240-604	
205/5	82.575			104.8	240-605	
205/6	106.390			133.4	240-606	
252/4	63.525	40	50	82.55	240-704	
252/5	82.575			104.8	240-705	
252/6	106.390			133.4	240-706	
252/8	139.735	45	55	171.4	240-708	
315/5	82.575	40		55	104.8	240-805
315/6	106.390				133.4	240-806
315/8	139.735		171.4		240-808	
315/11	196.885	50	72	235.0	240-811	
400/5	82.575	40		72	104.8	240-905
400/6	106.390				133.4	240-906
400/8	139.735		171.4		240-908	
400/11	196.885	50	72	235.0	240-911	
500/6	106.390	40		72	133.4	240-956
500/8	139.735	45			171.4	240-958
500/11	196.885	50	235.0		240-951	