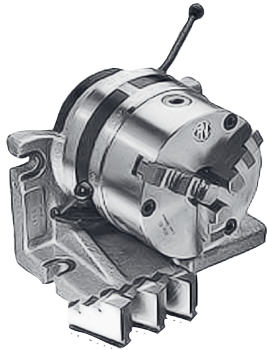


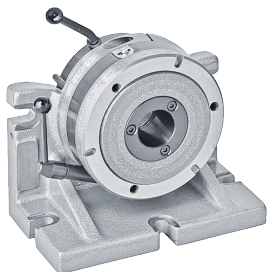
# FN Handteilapparat



## Technische Merkmale:

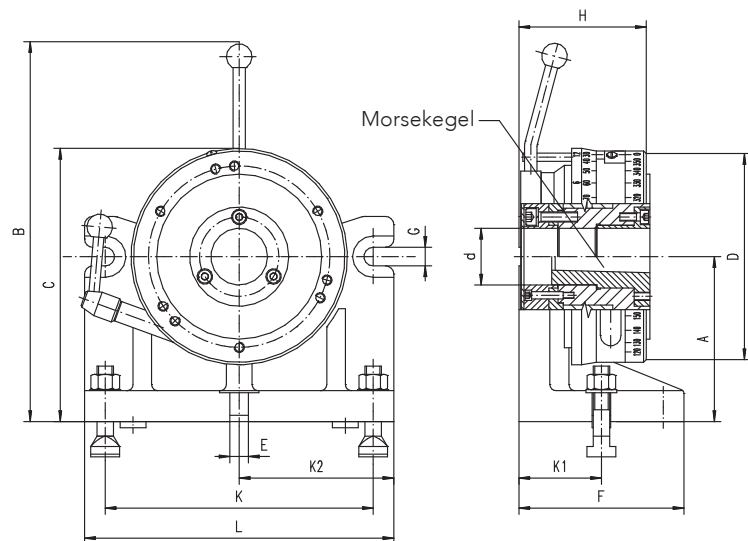
Mit Hand-Schnellschaltung, für vertikalen und horizontalen Einsatz

- Standardteilungen: 2/3/4/6/8/12/24
- Rasche und einfache Einstellung der Teilzahlen durch Anschlagverstellung
- Körper aus Guss, Teilscheiben aus gehärtetem und geschliffenem Stahl
- Toleranz der Teilungen: 2'
- Schlagtoleranz des Kegelsitzes: 0.02 mm
- Parallelität zur Grundplatte: 0.02 mm
- Rechtwinkligkeit und Achsparallelität zur Aufspannfläche 0.02 mm
- Präzision des Planspiralfutters: 0.03–0.06 mm



## Standardzubehör:

- Nutensteine
- Befestigungsschrauben



Grösse	100	125	160	200	250
Spitzenhöhe	100	125	160	200	250
A	100	125	160	200	250
B	256	301	382	469	555
C	167.5	210	265	330	411
D	125	160	200	250	315
d	38.5	42	55	76	103
Morsekegel	3		4		5
E H7	18				
F	130	140	160	180	200
G	14		18		
H	109.5	108.5	123.5	139.5	157.5
K	185	215	260	300	360
K 1	65	70	80	90	100
K 2	107.5	122.5	150	170	200
L	215	245	300	340	400
Bestell-Nr. mit Guss-Futter	180-300	180-400	180-500	180-600	180-700
Bestell-Nr. ohne Futter	180-301	180-401	180-501	180-601	180-701