

Handspannzangenfutter FNP-N

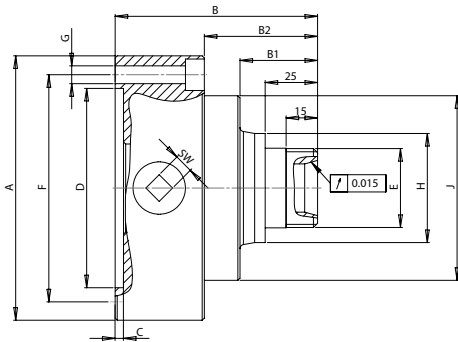
Zug Typ W20 (349E)/W25 (364E)



Technische Merkmale:

- Einsetzbar für folgende Spannzangen:
 - Zugspannzangen Schaublin Typ W20/W25
- Einsetzbar auf Drehmaschinen, Fräsmaschinen und Bohrmaschinen
- Lieferbar mit allen gängigen Aufnahmen wie Gewinde W20/W25, Camlock DIN 55029, Bajonett DIN 55027, ASA-2 DIN 55026 oder aufgef lanscht auf Spezial-Aufnahmen gemäss Kundenwunsch.

Standard-Zubehör: 1 Betätigungsschlüssel
1 Satz Befestigungsschrauben



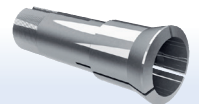
Futtergrösse \varnothing	W 20	W 25
A	126	
B	95	120.5
B1	29	51.5
B2	47	69.9
C	4	
D H7	95	
E	M37.6 \times 3	M47.6 \times 3
F	108	
G	3 \times M8	
H	60	60.17
J	88	
SW	9	
Drehzahl U/min	6000	
Bestell-Nr.	110-315	110-316



Sonderanfertigung
Seite 72



Spann-/ Spreizdorne
Seite 174



Zugspannzangen
Seite 182

Flansche beidseitig fertig bearbeitet und auf das Spannzangenfutter aufgef lanscht

DIN 55026 ASA A 2- ...; Guss

Aufnahme Grösse	A 3	A 4	A 5	A 6	A 8	A 11
Bestell-Nr.	340-603/3	340-604/3	340-605/3	340-606/3	340-608/3	340-611/3

DIN 55027 Bajonett; Stehbolzen und Bundmuttern; Guss

Aufnahme Grösse	B 3	B 4	B 5	B 6	B 8	B 11
Bestell-Nr.	341-603/3	341-604/3	341-605/3	341-606/3	341-608/3	341-611/3

DIN 55029 Camlock D 1- ...; Guss

Aufnahme Grösse	S 3	S 4	S 5	S 6	S 8	S 11
Bestell-Nr.	342-603/3	342-604/3	342-605/3	342-606/3	342-608/3	342-611/3