

Imageprospekt



Unsere Unternehmung

Die Firma **FN** Niederhauser AG wurde Ende November 1989 durch Herrn Fritz Niederhauser gegründet. Der damalige Name war **Fritz N**iederhauser Service AG, welcher bis 1991 bestand. Die Firma war ursprünglich als Handelsbetrieb für Spannmittel mit eigener Serviceabteilung tätig. Im Jahre 1992 übernahm Herr Daniel Manetsch die Firma Fritz Niederhauser Service AG. Die Vision, den reinen Handelsbetrieb zu einem leistungsfähigen Dienstleistungsbetrieb im Bereich der Werkstückspanntechnik zu führen, stand von diesem Zeitpunkt an im Vordergrund. Der Werkzeugmaschinenpark wurde sukzessive den Kundenanforderungen angepasst und laufend erneuert. Durch die Weiterentwicklung unseres Produktsortiments wurde die Produktionsfläche in Horw zu klein und wir durften im Januar 2012 unseren eigenen Neubau in Sempach beziehen. Am 01.01.2015 übernahm der langjährige Mitarbeiter Herr Roland Helfenstein das Unternehmen FN Niederhauser AG.

Heute ist die **FN** Niederhauser AG weit über die Landesgrenze hinaus bekannt und wird sowohl für das grosse Sortiment an Standardprodukten sowie für ihre kundenspezifischen Spannösungen geschätzt.

Unter dem Motto

«Spannlösungen die Sie ans Ziel bringen»

sind wir auf dem Markt bekannt.

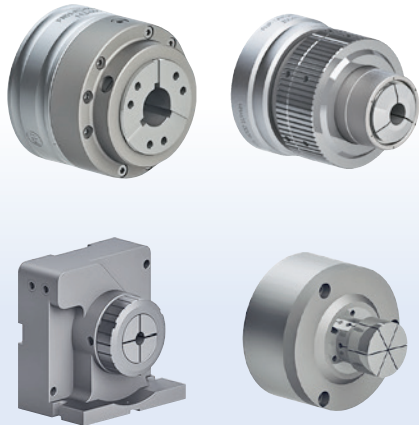
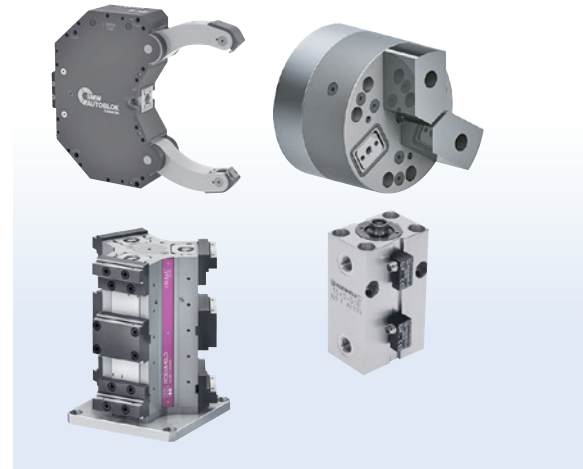
Die Werkstückspannung ist sehr anspruchsvoll und das entscheidende Bindeglied zwischen Maschine und Werkstück. Unsere Praxiserfahrung und die unserer Lieferanten können wir täglich einsetzen und Ihnen dadurch einen grossen Nutzen bieten. Wir können Ihnen Komplettlösungen in der Spanntechnik aus einer Hand anbieten. Von einfachen Spannaufgaben bis hin zu kompletten Systemlösungen. Wir nehmen uns gerne Ihrer Spannaufgabe an. Mit unserer eigenen Fertigung können wir individuell auf Ihre Wünsche eingehen.



Unsere Kerngeschäfte

Handel

Für den Industrieplatz Schweiz und Liechtenstein vertreten wir namhafte Hersteller, wie Firma SMW-AUTOBLOK GmbH, die ROEMHELD-Gruppe (Römheld/Hilma/Stark), Mytec GmbH, Witte Barskamp KG, PML-Druckluftfutter und Schaublin- Spannzangen. SMW-AUTOBLOK zählt zu den weltweit führenden Herstellern von Spannsystemen für die rotierende Bearbeitung beim Drehen und Schleifen auf Werkzeugmaschinen, mit modernsten Fertigungsstätten in Meckenbeuren/Deutschland und Caprie/Italien. Römheld, Hilma und Stark – die drei Marken der ROEMHELD-Gruppe zählen weltweit zu den Marktführern für produktive Lösungen in der industriellen Fertigungstechnik, Montagetechnik, Spanntechnik und Antriebstechnik. Mit unseren mechanischen, hydraulischen, pneumatischen und elektrischen Spannelementen gestalten wir Ihre Fertigung effizienter und flexibler.

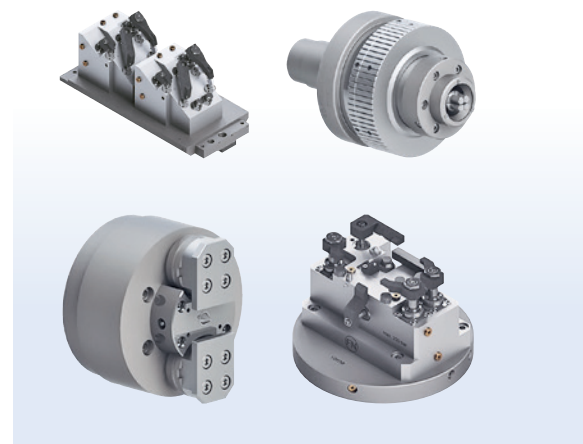


Eigenprodukte

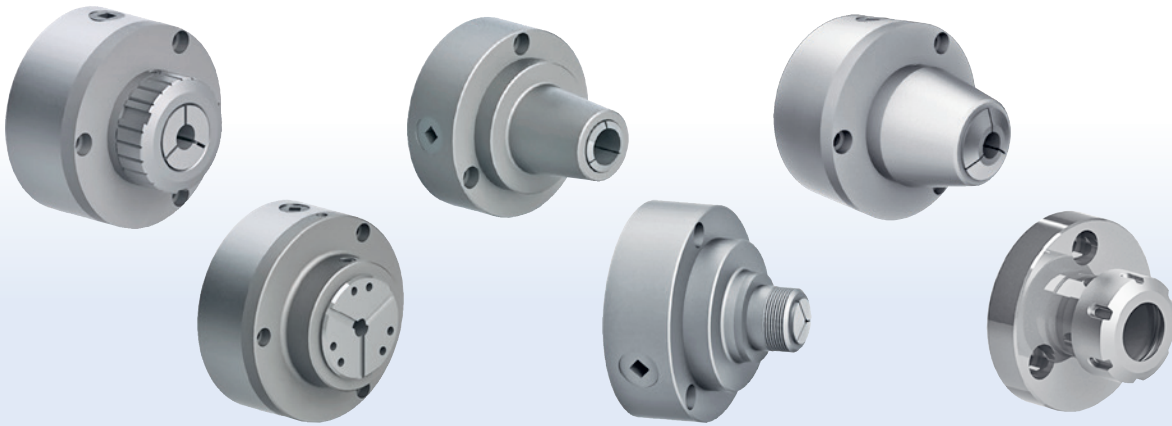
Wir sind Hersteller von Spannzangenfutter in verschiedenen Ausführungen von Standard bis zu kompletten Sonderspannzangenfutter. Diese Spannzangenfutter werden in unserer Firma entwickelt und auch in unserer Fertigung hergestellt. Wir bieten Ihnen diese Spannsysteme mit Betätigung manuell, pneumatisch oder kraftbetätigt an. Die Spannzangenfutter können rotierend und stationär eingesetzt werden. Unsere neuste Entwicklung sind Spannzangenfutter mit Hubeinstellung. Mit den Spannzangenfuttertypen FNO-K, FNP-KAH und FNF-KAH können vorzugsweise dünnwandige oder formschlüssige Werkstücke wie Ringe, Scheiben, Hülsen, Exzenter, usw. durch die mechanische Hubeinstellung deformationsfrei und prozesssicher gespannt werden.

Sonderanfertigungen

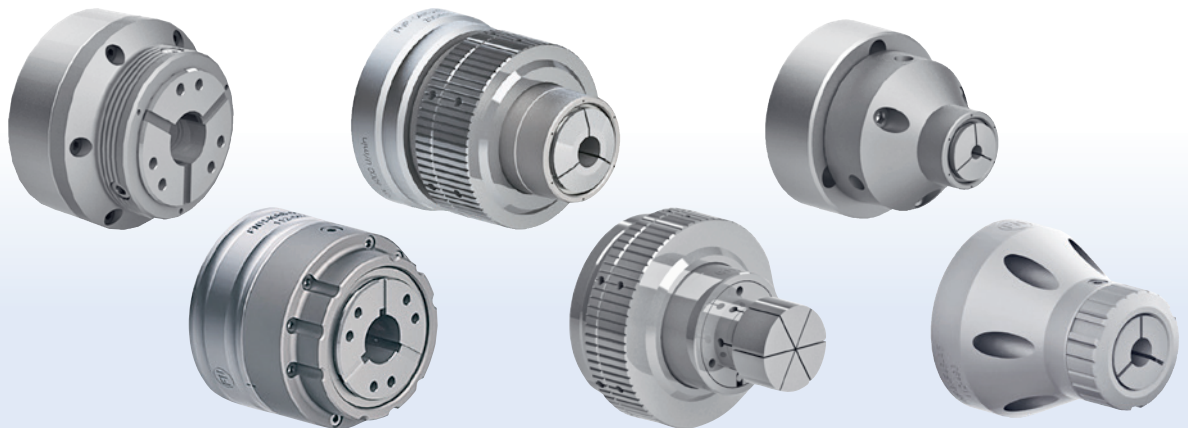
Durch unser sehr breites Produktportfolio unserer Lieferanten, der Eigenprodukte und der eigenen Fertigung, sind wir in der Lage Komplettlösungen in der Spanntechnik aus einer Hand anzubieten. Dies können hydraulisch oder pneumatische Vorrichtungen, integriert mit Nullpunktspannsystem, sein oder auch Schraubstocksysteme mit Sonderbacken. Sowie Anbauteile und Sonderspannbacken zu Spannfutter auf Dreh- und Schleifmaschinen.



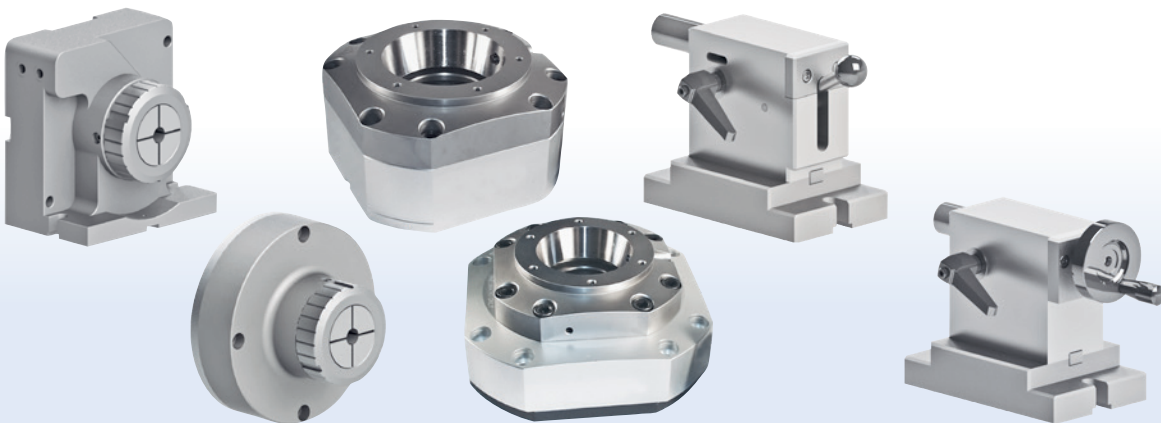
Eigenprodukte



Spannzangenfutter manuell für Zug- und Druckspannzangen
Für alle marktüblichen Spannzangen und gängigen Aufnahmen



Spannzangenfutter kraftbetätigt für Zug- und Druckspannzangen
Standardfutter, Hubbegrenzungsfutter, Axfix für alle marktüblichen Spannzangen und gängigen Aufnahmen

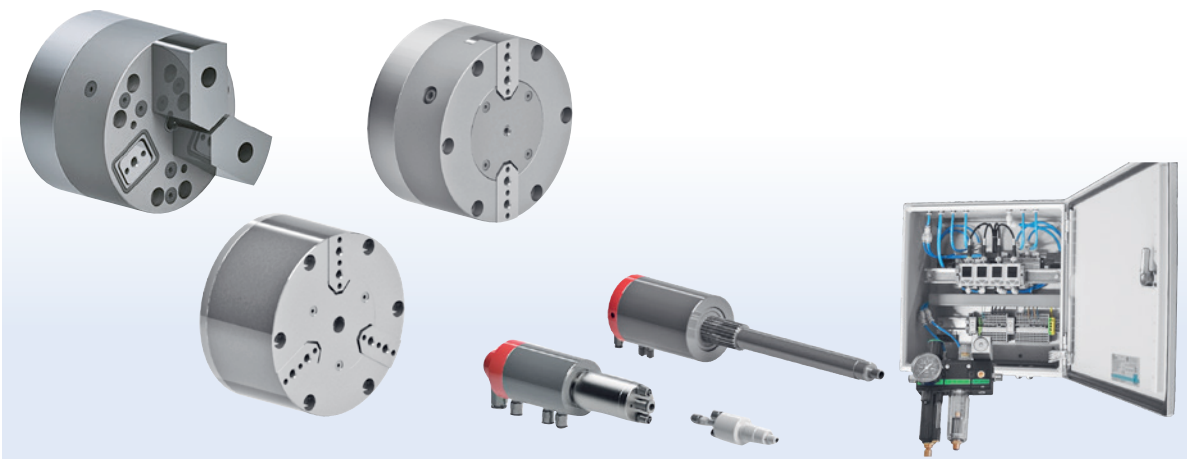


Stationäre Spannmittel
Diverse Ausführungen pneumatisch oder hydraulisch



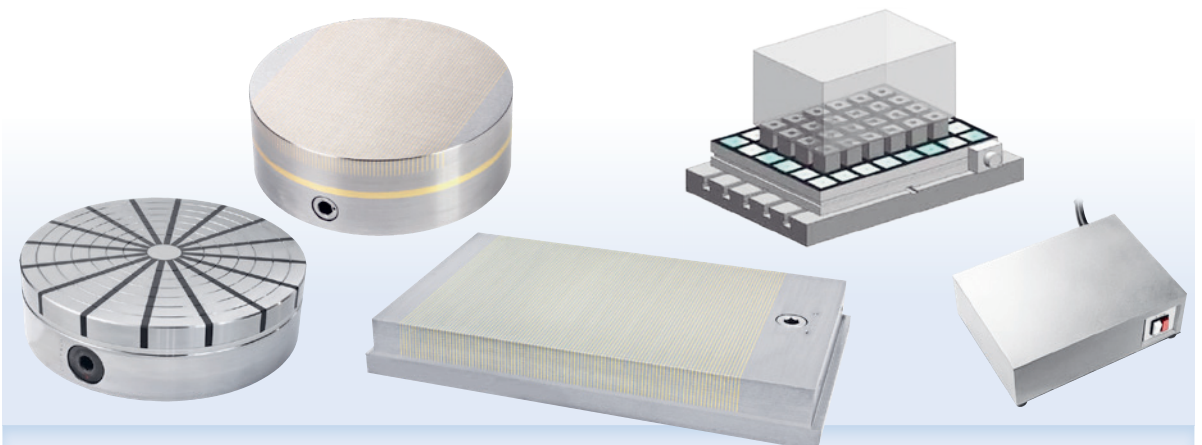
Manuelle Spannfutter

Planspiralfutter, Keilstangenfutter, Feineinstellfutter mit marktüblichen Aufnahmen



Präzisions-Druckluftfutter Typ PML

Hochpräzise Spannfutter, Steuerung, Drehzuführung



Magnetspanntechnik

Permanent-Magnetrundfutter, Magnetspannplatten zum Schleifen, Fräsmagnete, Zubehör

Vertretungen und Produkte

myTEC[®]
HYDRACLAMP[®]



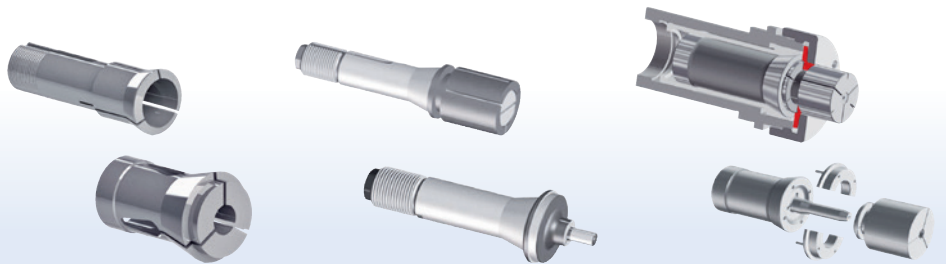
myTEC Hydraclamp

ROEMHELD
HILMA ■ STARK



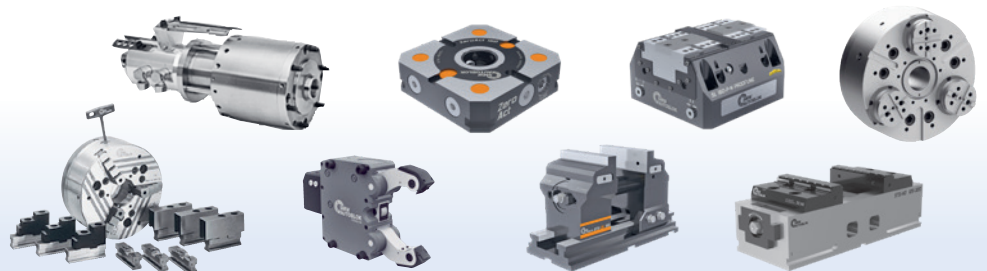
Hydraulische Spanntechnik

HBC SCHAUBLIN



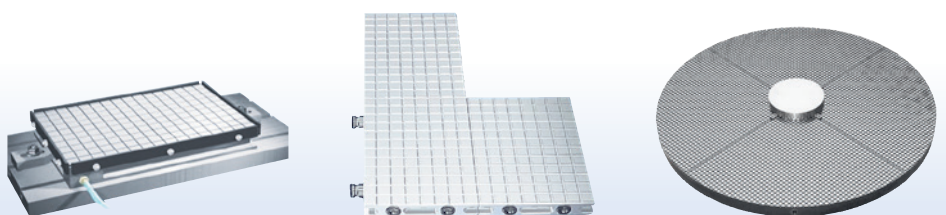
Spreizdorne / Spannzangen

SMW[®]
AUTOBLOK



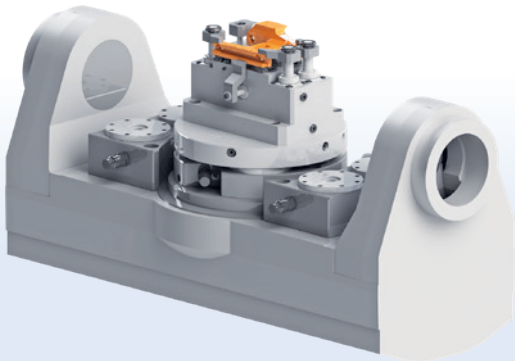
Spannsysteme für die rotierende und kubische Bearbeitung

WITTE

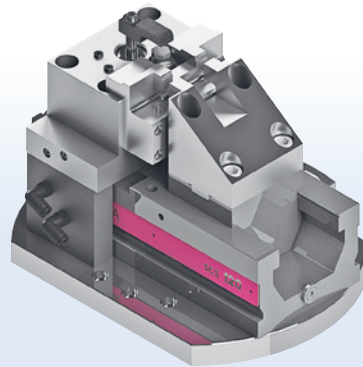


Vakuumplatten / Spannfutter / Aggregate

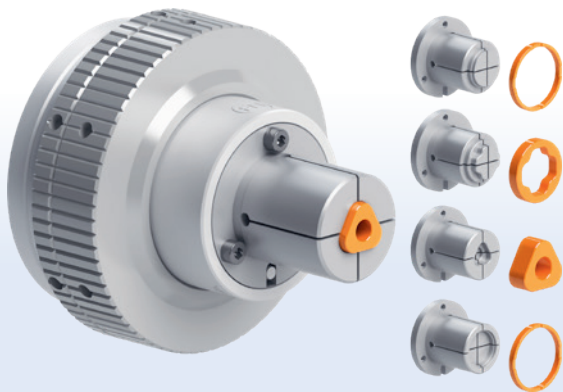
Sonderapplikationen



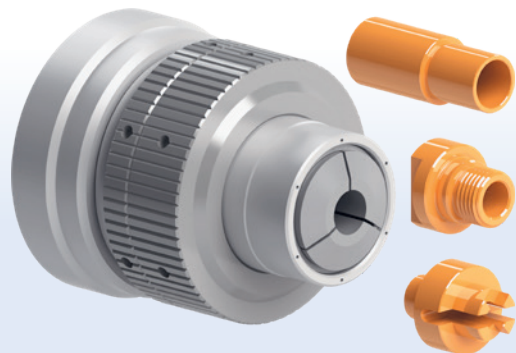
Hydraulische Spannvorrichtung
für ALU-Druckgussteil, mit Schwenkspanner Röhheld und Nullpunktspannsystem inkl. Mediendurchführungen Stark.



Kompaktspanner hydraulisch mit Sonderspannbacken und Schwenkspanner



Spannzangenfutter Typ FNO-K mit Hubbegrenzung, Innen- und Aussenspannung, mit Spülung



Spannzangenfutter Typ FNP-KAH-B45 mit Hubbegrenzung für den Einsatz von Standard Zugspannzangen, Version Axfix

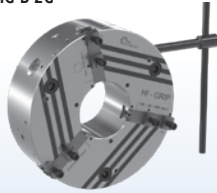
Handspannfutter

HG-N | HG-NB | HG-F



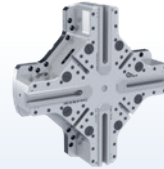
- Keilstangen-Handspannfutter
- Backenschnellwechsel
- 3 Backen
- Backensystem SMW, geradverzahnt
- HG-F: Backensystem Forkardt
- HG-NB: Alle Aufsatzbacken passend
- Grössen: 160 - 1000 mm

HG-2G | HG-B-2G



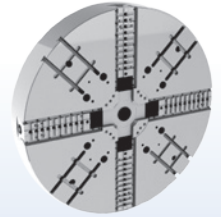
- Keilstangen-Handspannfutter
- Backenschnellwechsel
- 3 Backen
- Backensystem SMW, geradverzahnt
- Mechanisch abgedichtet und wartungsarm
- HG-B-2G: Alle Aufsatzbacken passend
- Grössen: 400 - 1000 mm

Centco4 MLW



- 2 + 2 zentrisch und ausgleichend spannendes 4-Backen Handspannfutter
- Unabhängiges Spannen in 2 Achsen über einen zentralen Antrieb
- Fliehkraftausgleich
- Grössen: 400 - 1400 mm

PTF



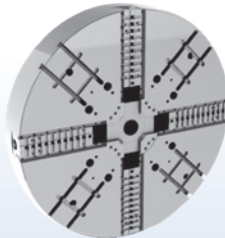
- 4 Backen Planscheiben
- Ohne Durchgang
- Manuelle Spannung
- Radiale Backenverstellung
- Grössen: 1000 - 2000 mm

IN-D | IND-CP | IN-C | IL-D | IL-C



- Keilhakenfutter ohne Durchgang
- Geschützt gegen Späne und Kühlwasser
- 3, 4 oder 6 Backen
- IL-D, -C: Extra langer Backenhub
- IND-CP: Zentrisch und ausgleichend spannend
- Grössen: 500 - 1600 mm

IR-C



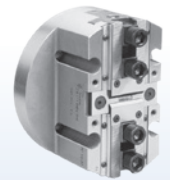
- Keilhakenfutter ohne Durchgang
- Geschützt gegen Späne und Kühlwasser
- 3, 4 oder 6 Backen
- Mit individueller Backenverstellung
- Grössen: 600 - 2500 mm

RAN



- Keilhakenfutter ohne Durchgang
- 3 Backen
- Niederzugeffekt über schräge Grundbackenbewegung
- Grössen: 160 - 400 mm

CL-C | CL-D



- Keilhakenfutter ohne Durchgang
- 2 Backen
- Extra langer Backenhub
- Grössen: 80 - 315 mm

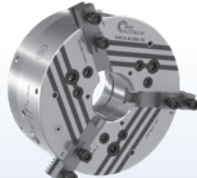
Kraftspannfutter mit Backenschnellwechsel

Centco4



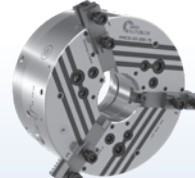
- 2 + 2 zentrisch und ausgleichend spannendes 4-Backen Spannfutter
- Unabhängiges Spannen in 2 Achsen über einen zentralen Antrieb
- Fliehkraftausgleich
- Grosse Durchgangsbohrung
- Grössen: 210 - 630 mm

KNCS-N | KNCS-NB, -NBX



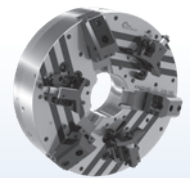
- Grosser Durchgang
- Backen-Sicherheits-Verriegelung
- 2 und 3 Backen
- KNCS-NB: Alle Aufsatzbacken passend
- KNCS-NBX: Extra grosser Durchgang
- Grössen: 140 - 1000 mm

KNCS-2G



- Grosser Durchgang
- Geschützt gegen Späne und Schmutz
- Backen-Sicherheits-Verriegelung
- 3 Backen
- Grössen: 170 - 630 mm

KNCS-NB-CL



- Grosser Durchgang
- Integrierte Feinverstellung
- Futterkörper/Innenteile einsatzgehärtet
- Backen-Sicherheits-Verriegelung
- 3 Backen
- Grössen: 630 mm

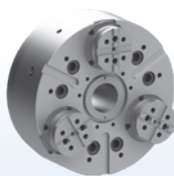
Niederzugfutter / 6-Backenfutter / Wellenspannfutter / Schwenkfutter / Ausgleichsfutter

TSF-C, -RM, -CP | TSR-C, -RM, -CP



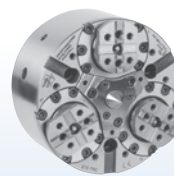
- Niederzugfutter mit aktivem Niederzug
- Zentrisch oder ausgleichend spannend
- Pendelnde oder starre Backen
- Prooffline: abgedichtet und wartungsarm
- 2 oder 3 Backen
- Palettensystem Schnellwechsel (RM)
- Grössen: 135 - 650 mm

TSB



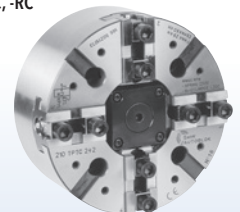
- Niederzugfutter mit aktivem Niederzug
- Mit Durchgangsbohrung
- Zentrisch oder ausgleichend spannend
- Pendelnde oder starre Backen
- Prooffline: abgedichtet und wartungsarm
- 3 Backen
- Grössen: 220 - 330 mm

FRC-N | FRS



- Niederzugfutter mit passivem Niederzug
- Zentrisch oder ausgleichend spannend
- Starre Backen
- Prooffline: abgedichtet und wartungsarm
- Hohe Torsionsfestigkeit
- 3 Backen
- Grössen: 215 - 365 mm

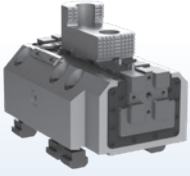
TPT-C, -RC



- 2 + 2 Backenfutter ohne Durchgang
- Unabhängige zentrische Spannung in 2 Achsen
- TPT-RC: Individuelle Backenverstellung
- Grössen: 210 - 2000 mm

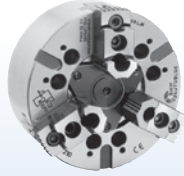
Kraftspannfutter ohne Durchgang

JBX



- Manueller Klauenkasten
- Standard Lochbild oder ohne Lochbild
- Zubehör für Planscheiben oder andere Spannfutter
- Innen- oder Aussenspannung

AN-D, -M | AL-D, -M | AN-C



- Keilhakenfutter ohne Durchgang
- 2 oder 3 Backen (4 Backen nur Ø 400)
- AL-D, -M: Extra langer Backenhub
- Grössen: 125 – 400 mm

AP-D, -M, -C | APL-D, -M, -C



- Keilhakenfutter ohne Durchgang
- Proofline: abgedichtet und wartungsarm
- 3 Backen
- APL-D, -M, -C: Extra langer Backenhub
- Grössen: 170 – 1000 mm

NT-D, -M, -C | NTL-D, -M, -C



- Keilhakenfutter ohne Durchgang
- Fliehkraftausgleich
- Proofline: abgedichtet und wartungsarm
- 3 Backen
- NTL-D, -M, -C: Extra langer Backenhub
- Grössen: 170 – 1000 mm

Kraftspannfutter mit Durchgang

BH-D, -M | BB-D, -M | BHD(M)-FC



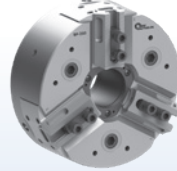
- Mit grossem Durchgang
- Futterkörper und Innenteile einsatzgehärtet
- 2, 3 oder 4 Backen
- BB: Extra grosser Durchgang – 3 Backen
- FC: Fliehkraftausgleich
- Grössen: 130 – 800 mm

AG-2G, -C, -M



- Mit grossem Durchgang
- Proofline: abgedichtet und wartungsarm
- Fliehkraftausgleich
- 3 Backen
- Grössen: 225 mm

BP-D, -M, -C



- Mit grossem Durchgang
- Proofline: abgedichtet und wartungsarm
- 3 Backen
- Grössen: 220 – 320 mm

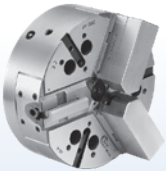
HFKN-D, -M, -C | HFKS 2G



- Mit grossem Durchgang
- Futterkörper und Innenteile einsatzgehärtet
- 3 Backen
- HFKS-2G: Fliehkraftausgleich, Gewichterleichtert
- Grössen: 110 – 500 mm

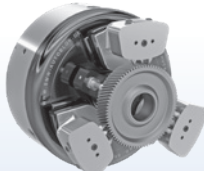
Membranspannfutter

AP-RC, -RD | NT-RC, -RD



- Schnellwechsel
- Ohne Durchgang
- Futterkörper und Innenteile einsatzgehärtet
- Proofline: abgedichtet und wartungsarm
- 3 Backen
- NT: Fliehkraftausgleich
- Grössen: 170 – 400 mm

D | D-Plus



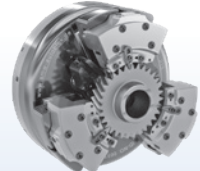
- Schnellwechsel
- Radiale Teilkreis- oder Aussenspannung
- Fliehkraftausgleich
- Proofline: abgedichtet und wartungsarm
- D-Plus: mit Durchgang
- Grössen: 160 – 400 mm

D-Kombi



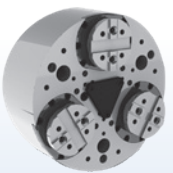
- Schnellwechsel
- Radiale Teilkreis- oder Aussenspannung
- Zusätzliche Axialspannung
- Fliehkraftausgleich
- Proofline: abgedichtet und wartungsarm
- Grössen: 210 – 400 mm

D-Vario



- Modulares Backensystem
- Radiale Feineinstellung der Schleifmitte
- Schnellpositionierung der Spannbacken für Zahnräder
- Proofline: abgedichtet und wartungsarm
- Grössen: 215 mm

TX-C | TX-RV



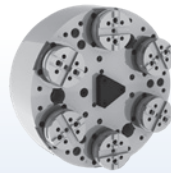
- Niederzugfutter mit aktivem Niederzug
- Zentrisch spannend, starre Backen
- Fliehkraftausgleich
- 3 Backen
- Proofline: abgedichtet und wartungsarm
- TX-RV: Schnellwechsel
- Grössen: 170 – 530 mm

TSX-C



- 2 + 2 Niederzugfutter mit aktivem Niederzug
- 2 unabhängige, zentrische Backenpaare und Kolbenantriebe
- Fliehkraftausgleich
- Proofline: abgedichtet und wartungsarm
- Grössen: 265 – 315 mm

TEF-C



- 2 + 2 + 2 Niederzugfutter mit aktivem Niederzug
- Zentrisch spannend mit Pendelbacken
- Fliehkraftausgleich
- 6 Backen (2 + 2 + 2)
- Proofline: abgedichtet und wartungsarm
- Grössen: 260 – 850 mm

SJL | SJL-S



- 2 + 2 + 2 Hebelausgleichsfutter
- Backen paarweise pendelnd, Pendel feststellbar, zentrisch spannend
- Fliehkraftausgleich
- SJL-S: Ohne Fliehkraftausgleich
- 6 Backen (2 + 2 + 2)
- Proofline: abgedichtet und wartungsarm
- Grössen: 225 – 800 mm

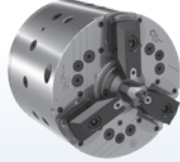
Niederzugfutter / 6-Backenfutter / Wellenspannfutter / Schwenkfutter / Ausgleichsfutter

IEP-D, -C



- 2 + 2 + 2 Hebelausgleichsfutter
- Zentrisch spannend
- Fliehkraftausgleich
- 6 Backen (2 + 2 + 2)
- Proffline: abgedichtet und wartungsarm
- Grössen: 400 - 1600 mm

W | CSC | GSA



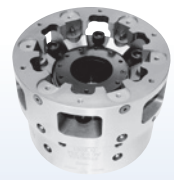
- Wellenspannfutter mit Stirnmitnehmer
- Rückziehbare Backen
- Proffline: abgedichtet und wartungsarm
- W: Zentrisch, ausgleichend spannend - Schnellwechsel
- CSC: Kurbelwellenfutter mit Klemmung
- GSA: Ausgleichend spannend
- Grössen: 200 - 480 mm

AXN



- Automatisches Konsol Schwenkfutter
- Hydraulisches Spannen und Indexieren
- Teilungen: 4 × 90°, 8 × 45°, 3 × 120°, 6 × 60°
- Proffline: abgedichtet und wartungsarm
- 2 Backen
- Grössen: 210 - 1250 mm

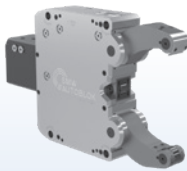
ACS



- Schrägbolzenfutter
- Zentrisch spannend
- Für Innen- oder Aussenspannung
- 3, 5 und 6 Backen
- Grössen: 110 - 520 mm

Lünetten selbstzentrierend zum Drehen

SLU-X | SLU(B) | SLU-A | SLUB-A



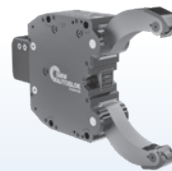
- Basis und Standard-Lünetten Baureihe
- Hubkontrolle und Sicherheitsventil
- Zentralschmierung und Sperrluftanschluss
- SLU-X: Proffline®-Lünette
- SLUB: Seitlicher Betätigungszyylinder
- SLU-A: Zusätzliche Ausschwenkung des oberen Hebelarms

SR | SRA | SR-CL



- Premium-Lünetten Baureihe
- Integrierte Spüldüsen für Wasser und Luft
- Hubkontrolle und Sicherheitsventil
- Beschichtetes Gehäuse
- Proffline: abgedichtet und wartungsarm
- SRA: Zusätzliche Ausschwenkung des oberen Hebelarms
- SR-CL: Integrierte Feinverstellung

K | KA



- Premium-Lünetten Baureihe - Kompakt
- Integrierte Spüldüsen für Wasser und Luft
- Hubkontrolle und Sicherheitsventil
- Beschichtetes Gehäuse
- KA: Doppel geführtes Mittelstück zur Aufnahme von schweren Werkstücken
- Proffline: abgedichtet und wartungsarm

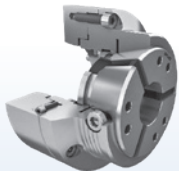
KLU | KLU-A



- Premium-Lünetten Baureihe - Schmal
- Extra schmale Hebel für Kurbelwellen
- Integrierte Spüldüsen für Wasser und Luft
- Hubkontrolle und Sicherheitsventil
- Beschichtetes Gehäuse
- Proffline: abgedichtet und wartungsarm

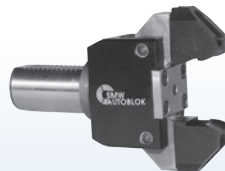
Spannzangenfutter

KSZ-MB, -DZN, -AZN, -NZN, -AZL



- Spannzangenfutter
- Spannzangen Schnellwechsel
- Hohe Spannkraft und Spanngenaugigkeit
- Niederzug oder positionsneutrale Spannung
- Hohe Drehzahlen
- Luftanlagekontrolle

GF 80



- Stangen-Greiferfutter
- Federspannend
- Für stationäre Aussenspannung
- Geeignet zur Werkstückhandhabung

Spanndorne

EMX-P, F/FP | EM-A, -B



- Kraft- und handbetätigte Hülsenpanndorne
- Spannbereich 14,7 - 132,9 mm
- Grosse Dehnbarkeit 0,5 - 2 mm je nach Grösse
- Sehr stabile Ausführung

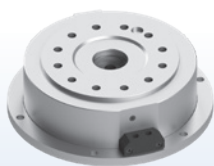
EMX-C | EM-S



- Kraftbetätigte Segmentspanndorne
- Spannbereich 18 - 121 mm
- Grosse Dehnbarkeit 0,8 - 1,2 mm je nach Grösse
- Gehärtete und vulkanisierte Hülsen, Schnellwechsel
- Sehr stabile Ausführung

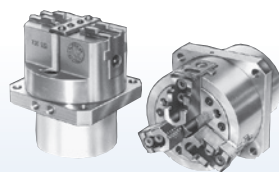
Stationäre Spanneinrichtungen

USC



- Stationärer Spannzylinder pneumatisch
- Einheit mit statischem Zylinder
- Mit Hubkontrolle
- Zur Betätigung unterschiedlicher Futtertypen
- Grössen: 140 - 260 mm

US-CL | US-A | US



- Hydraulische oder pneumatische Spanneinheit mit integriertem Zylinder
- Spannfutter ohne Durchgangsbohrung
- 2 oder 3 Backen
- US: grosse Ø, Normal oder Langhub
- Grössen: 80 - 800 mm

HB-D, -C | PB(1)-D, -C | M2-PB



- Hydraulische oder pneumatische Spannfutter mit integriertem Zylinder
- 2 oder 3 Backen
- PB(1)-D, -C: Mit Pneumatikdrehzuführung
- M2-PB: Mehrfachspanneinheit
- Grössen: 130 - 315 mm

STP



- Pneumatische Spanneinheit mit integriertem Zylinder
- 3 Backen
- Mit Durchgang
- Grössen: 125 - 280 mm

Vorderend-Kraftspannfutter

SP | SP-ES | SP-L



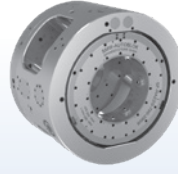
- Pneumatisches Vorderendfutter
- Extra grosser Durchgang
- 3 Backen
- SP-ES: Mit Eil- und Spannhub
- SP-L: Langhubausführung
- Grössen: 125 – 350 mm

Big Bore | Big Bore 2G



- Extra grosser Durchgang – BIG BORE
- ES | EXL: Mit Eil- und Spannhub
- BB-AZ2G: Zentrisch und ausgleichend
- BB-FZA2G: 6 Backen (3 + 3)
- BB-SC: Federspannend
- Proofline: abgedichtet und wartungsarm
- Grössen: 400 – 1020 mm

SF-RZ | SF-RAZ | SF-RAZ 2G



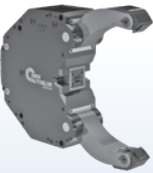
- Hydraulisches Ringschwenkfutter
- 3 oder 6 Backen
- Grosse Öffnung für Späneabfuhr
- Vollautomatische und überwachte Schwenkung
- SF-RAZ2G: Kompakte Bauweise
- Grössen: 400 – 1050 mm

HYND-S | HYDL-S



- Hydraulisches Vorderendfutter
- Ölzufuhr durch die Maschinenspindel oder Rohrbündel
- 3 oder 4 Backen
- HYDL-S: Langhub
- Grössen: 180 – 800 mm

RX



- Premium-Lünetten Baureihe
- Extra kompakte Bauweise
- Patentiertes Doppelkurvensystem
- Integrierte Spüldüsen für Wasser und Luft
- Hubkontrolle und Sicherheitsventil
- Beschichtetes Gehäuse
- Proofline: abgedichtet und wartungsarm

SCU



- Lineares Wegmesssystem für SMW-AUTOBLOK Lünetten
- Verhindert Kollisionen
- Zeitersparnis durch nur teilweises Öffnen
- Schutzklasse IP 66, Ausgangssignal 4 – 20 mA oder 0 – 10 V

Schleifen

SRG | SRG-B



- Schleiflünette
- Horizontale und vertikale Feinjustierung
- Rückziehbare Lünettenarme
- Anschluss für Sperrluft
- Endlagenkontrolle über Bero
- Ideal auch für nachlaufendes Schleifen

SCG



- Sensitives 4-Backen Ausgleichsfutter
- Für Schleifbearbeitung
- 2 + 2 Backen separat betätigt
- Hydraulische Betätigung
- Zentrierspitzen Schnellwechsel oder einstellbar
- Abgedichtet und wartungsarm
- Grössen: 206 mm

Umlaufende Zylinder

SIN-S, -HL, -L | CSN



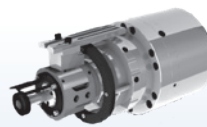
- Hydraulische und pneumatische Vollspannzylinder
- Durchgangsbohrung für Medienzufuhr
- Wegmesssystem oder Bero
- SIN-HL: 2-Druck-Spannung
- SIN-L: Langhub
- CSN: Pneumatisch

VNK-T2 | VSG



- Hydraulische Hohlspannzylinder
- Wegmesssystem oder Bero
- CP-3 Einheit für Medienzufuhr
- VNK-T2: Durchgang bis 127 mm
- VSG: Extra grosser Durchgang bis 204 mm

DCN | DCU | DCR | DCE | ZHVD-SZ



- Doppelkolbenzylinder
- Wegmesssystem oder Bero
- Durchgangsbohrung für Medienzufuhr
- DCN, DCU, DCR: Verschiedene Kombinationen der Kolbenhübe
- DCE: 2 × gleiche Kolbenflächen
- ZHVD-SZ: Für Wellenfutter Typ W

LPS 4.0 14 | 48 | 120



- Lineares Positions-Messsystem für Spannzylinder (induktiv)
- Integrierte IO Link Schnittstelle
- Ausgang analog oder binär
- Messbereiche bis 120 mm

Spannzeugwechsler

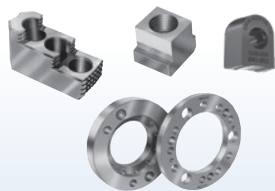
CCS



- Futter Schnellwechsel-System für alle gängigen Futter
- Verbindung von Futter und Zugrohr in einer Bewegung
- Standardisierte Adapterteile
- Mit Durchgang
- Manuelle, zentrale Betätigung

Backen

Backen | Flansche | Spanneinsätze



- Standard- und Sonderbacken sowie Nutensteine für alle handelsüblichen Futter, weiche und gehärtete Ausführung
- Futterflansche für Kurzkegelspindeln, direkter oder indirekter Anbau
- Auswechselbare Grepper Spanneinsätze

Spannkraftmessgerät

GFT-X 4.0



- Spannkraftmessgerät – Multifunktional
- Spannkraftmessung im dynamischen und statischen Betrieb
- Drehzahlmessung
- Übertragung über Bluetooth auf Tablet
- Assistenzsysteme: Betriebsanleitungen, Jaw Finder, Chuck Finder, Technische Berechnungen

Zubehör

Fett



- Fett für Hand- und Kraftspannfutter
- Fett für abgedichtete Futter aus der Proofline®-Serie
- Fettpresse wichtig für Wartung und sicheren Betrieb

Nullpunkt Spannsysteme

APS



proofline® Baureihe
abgedichtet - wartungsarm

- Niedrige Aufbauhöhe
- Module komplett abgedichtet (proofline)
- Höchste Wiederholgenauigkeit
- 3 Versionen: BASIC / PREMIUM / TOP
- Modulares Baukastensystem

WPS | WPS Mini



proofline® Baureihe
abgedichtet - wartungsarm

- Zentrale Schnellbetätigung
- Module komplett abgedichtet (proofline)
- Stark reduzierte Rüstzeiten
- Optimale Zugänglichkeit
- Flexible Konfiguration

WPS ZeroAct



proofline® Baureihe
abgedichtet - wartungsarm

- Beidseitige Schnellbetätigung
- Extrem flache Bauweise
- Kompatibel zu Nullpunktspannsystemen APS / WPS
- Komplett abgedichtet (proofline)

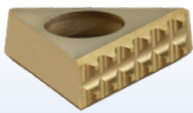
WPS-PPD



- Ideal für OP 10
- Extrem stabil, hohe Spannkraft
- Schnittstelle für Rasterplatten und Nullpunktspannsystem APS / WPS / ZeroAct
- Wahlweise mit/ohne Pendelfunktion

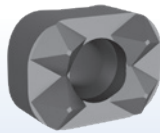
SinterGrip / Backen / Spanneinsätze

SinterGrip Spanneinsätze



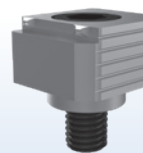
- Kein Vorprägen notwendig
- Randnahes Spannen der Werkstücke
- Vibrationsdämpfung
- 3 Versionen: STD / HRC / ALU
- Höchste Lebensdauer

Spanneinsätze - UGE 10



- Befestigung von vorne
- Härten der Backen erforderlich
- Für flache und runde Spannflächen
- Für Aussen- und Innenspannung

Spanneinsätze - Multigrip



- Für GT5 / ST5-2G

Grip-Einsätze



- Für GT5 / ST5-2G
- Geriffelt / Glatt / Multigrip

5-Achsspanner

GT5



- Für Rohteilspannung OP 10 geeignet
- Kompaktes Design
- Hohe Spannkraft
- Mit SinterGrip Spannbacken

GT5-2G



proofline® Baureihe
abgedichtet - wartungsarm

- Werkzeugloser Backenschnellwechsel
- Hohe Spannkraft durch Kraftverstärker
- Spannbereichserweiterung in Sekundenschnelle
- Variable Positionierung der Festbacke

ST5-HDS | ST5-HDD | ST5-HDF



- Heavy Duty Version
- Kompaktes Design / Grosser Spannbereich
- Abgedichtet - Geschützte Spindel
- HDS: Zentrische Spannung
- HDD: Mit Mittelbacke
- HDF: 1 Fixbacke

ST5-2G | ST5-2G S | ST5-2G L



- Zentrische Spannung
- Ideal für OP 10 und OP 20
- Kompaktes Design
- Abgedichtet - Geschützte Spindel
- ST5-2G L: Lange Version
- ST5-2G S: Kurze Version

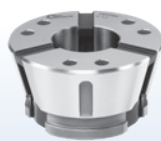
Stationärer Spannstock

GTO | GTX



- Manuell betätigbar
- Für Standard Spannanzgen
- Höchste Genauigkeit
- Feinfühliges Regulieren der Spannkraft

Spannanzgen



- Gehärtet und vulkanisiert
- Rund-, 4-Kant- oder 6-Kantausführung
- Glatt oder verzahnt

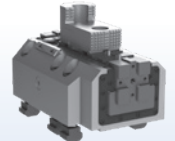
Wechselvorrichtung



- Für GTO 42, 65, 100

Handspanntechnik

JBX | JBX-2G

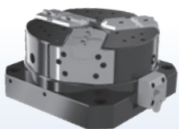


proofline® Baureihe
abgedichtet - wartungsarm

- Hochgenauer, stabiler und starker Klauenkasten
- Innen- oder Aussenspannung
- Höchste Steifigkeit für eine genaue und stabile Spannung

Kraftspanner

STV-2 | STV-3 (pneumatisch)



proofline® Baureihe
abgedichtet - wartungsarm

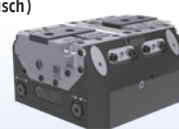
- Pneumatische Abfrage der Backenstellung
- Federspannung / Turbo Funktion zur Erhöhung der Spannkraft
- Kompakte Bauweise
- Höchste Wiederholgenauigkeit

TVP | TVH (pneumatisch / hydraulisch)



- 2-Backen-Zentrischspanner
- Stufenlose Spanndruckeinstellung
- Höchste Steifigkeit / kompakte Bauweise
- Pneumatische Betätigung
- Höchste Wiederholgenauigkeit

PTP | PTH (pneumatisch / hydraulisch)



proofline® Baureihe
abgedichtet - wartungsarm

- 2-Backen-Zentrischspanner
- Komplett abgedichtet (proofline)
- Stufenlose Spanndruckeinstellung
- Kompakte Bauweise
- Höchste Wiederholgenauigkeit

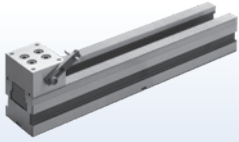
SL-Proofline (pneumatisch)



proofline® Baureihe
abgedichtet - wartungsarm

- 2-Backen-Zentrischspanner
- Komplett abgedichtet (proofline)
- Ideal für Automatisierung geeignet
- Höchste Steifigkeit
- Stufenlose Spanndruckeinstellung
- Höchste Wiederholgenauigkeit

Mehrfachspannsysteme

CV | CV-S


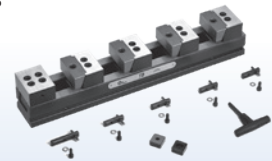
- Beste Nutzung des Maschinentisches
- Modular: Breites Zubehörprogramm
- Hohe Wirtschaftlichkeit durch schnelles Umrüsten

CV-VC


- Beste Nutzung des Maschinentisches
- Einfache Montage des Mehrfachspannsystems CV / CV-S

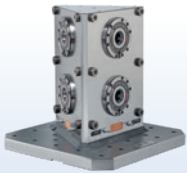
CV-CN


- Beste Nutzung auf CNC Rundtischmaschinen
- Modular: Breites Zubehörprogramm
- Hohe Wirtschaftlichkeit durch schnelles Umrüsten

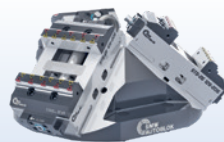
TB


- Volle Nutzung des Maschinentisches
- Modular: Breites Zubehörprogramm
- Komplettes Set mit 4 Spannstellen
- Hohe Wirtschaftlichkeit durch schnelles Umrüsten

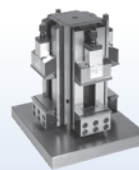
Spanntürme / Pyramiden

RT


- Baukastensystem: Breites Standardprogramm für kürzeste Lieferzeiten
- Höchste Genauigkeit und Präzision

Pyramide


- Mehrfachaufspannung möglich
- Zugängigkeit für 5-Seiten-Bearbeitung

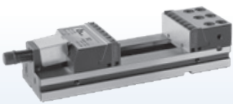
MVS-TCi | VCS-TC | DVCS-TCi


- Modulares, vertikales Spannsystem
- Zur Nutzung auf horizontalen Bearbeitungszentren, inkl. 4 TCi-Schraubstöcke
- Umfangreiches Zubehörprogramm

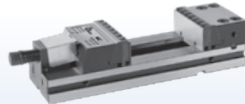
RT e-motion


- Elektrischer Antrieb
- Jedes Spannmittel einzeln ansteuerbar
- Drahtlose Übertragung von Energie und Daten mittels Induktiv Kopplersystem

Präzisions-Schraubstöcke

TCi | TCI-XL | TCI-DC


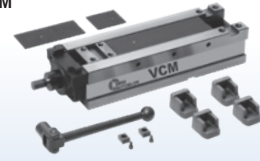
- Schnell-Voreinstellung der Betätigungsbacke
- Maximale Flexibilität durch umfangreiches Zubehörprogramm
- XL: Extra lange Ausführung
- DC: Doppelspannsystem

MCi


- Präzisions-Schraubstock
- Schnell-Voreinstellung der Betätigungsbacke
- Maximale Flexibilität durch umfangreiches Zubehörprogramm

TTi-2G


- Mit Kraftverstärker
- Schnell-Voreinstellung der Betätigungsbacke / abgedichtete Spindel
- Maximale Flexibilität durch umfangreiches Zubehörprogramm
- Niederzugbacke mit SinterGrip

VCM


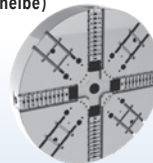
- NC Hochdruckspanner ohne Kraftverstärker
- Präzise, höchste Wiederholgenauigkeit
- Maximale Flexibilität durch umfangreiches Zubehörprogramm
- Hohe Spannkraft

HG-N | HG-NB (Handspannfutter)

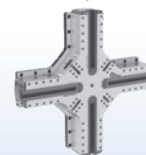

- Für sehr hohe Drehzahlen
- Höchste Stabilität, Präzision und Lebensdauer
- Größen: 160 - 1000 mm

HG-2G | HG-B-2G (Handspannfutter)


- Für sehr hohe Drehzahlen
- Höchste Stabilität, Präzision und Lebensdauer
- Mechanisch abgedichtet und wartungsarm
- Extra grosser Durchgang
- Größen: 400 - 1000 mm

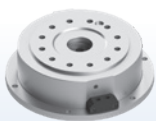
PTF (Planscheibe)


- Spannen von verschiedensten Werkstückgeometrien möglich
- Für Vertikalmaschinen geeignet
- Hohe Spannkraft
- Größen: 1000 - 2000 mm

Centco4-MLW (Handspannfutter)


- 2 + 2 zentrisch / ausgleichendes Spannen
- Spannen von verschiedensten Werkstückgeometrien möglich
- Unabhängiges Spannen über 2 Achsen
- Größen: 400 - 1200 mm

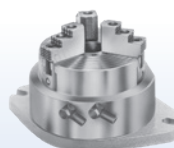
Stationäre Spannfüter

USC | US-CL | US-A (pneumatisch)


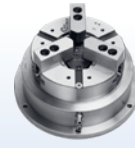
- Zur Betätigung unterschiedlicher Futtertypen
- US-CL: Mit 2-Backen Langhubfutter
- US-A: Mit 3-Backenfutter (Normal oder Langhub)
- Größen: 140 - 800 mm

HB-D | HB-C (hydraulisch)


- Stationäre Spanneinheit zentrisch spannend zum Spannen von Werkstücken auf Fräsmaschinen, Bearbeitungszentren oder Sondermaschinen
- Kompakte Bauweise
- Größen: 130 - 315 mm

STP | M2-PB (pneumatisch)


- STP: Niedere Bauhöhe - grosser Durchgang
- M2-PB: Mehrfachspanneinheit für Fräs- bzw. Bearbeitungszentren
- Größen: 125 - 315 mm

PBI-D | PBI-C (pneumatisch)


- Indexierbare Spanneinheit für Rundschaltische
- PBI-D: Spitzverzahnung Zoll 2 oder 3 Backen
- PBI-C: Kreuzversatz 3 Backen
- Größen: 165 - 315 mm



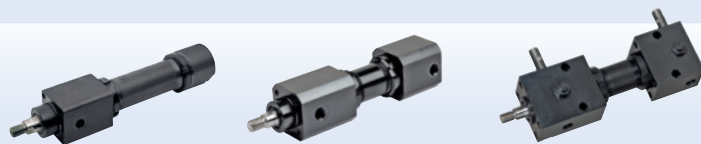
ROEMHELD
HILMA ■ STARK

Hydraulische Werkstück-Spannelemente

Hydraulikzylinder für lineare Bewegungen aller Art
Betriebsdruck: bis zu 500 bar

Hydrozylinder

Hydraulikzylinder in Zylinderrohrausführung
mit/ohne Endlagenkontrolle
Kolbendurchmesser: 25 ... 80 mm
Hub: 60 ... 1200 mm



Einschraubzylinder

Kompakte Hydraulikzylinder und
Einbaukolben zum Einschrauben
Kolbendurchmesser: 8 ... 50 mm
Hub: 4 ... 40 mm



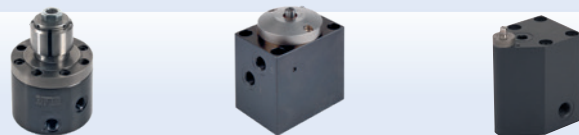
Blockzylinder

Hydraulikzylinder mit blockförmigem
Gehäuse aus Stahl, Aluminium oder Bronze
mit/ohne Endlagenkontrolle
Kolbendurchmesser: 16 ... 200 mm
Hub: 8 ... 200 mm



Bohrungsspanner

Spannelemente zum Spannen in Bohrungen
mit/ohne Zentrierfunktion / mit Niederzug
mit/ohne Auflagekontrolle
Bohrungsdurchmesser: 6,6 ... 46 mm
max. Niederzugkraft: 0,6 ... 24,5 kN



Positionsflexible Spannelemente

Spannelemente für «schwimmende»
Spannung
für Aussen- und Innenspannung
mit/ohne Positionskontrolle
max. Spannkraft: 7,5 kN



Hebelspanner

Spannelemente mit Betätigung eines
Spannhebels
mit/ohne Positionskontrolle
max. Spannkraft: 1,3 ... 21,5 kN
Spannhub/Spannbereich: 2,0 ... 9,0 mm



Schwenkspanner

Spannelemente mit schwenkbarem Kolben
mit/ohne Positionskontrolle
max. Spannkraft: 0,6 ... 41 kN
Spannhub: 6 ... 50 mm



Abstützelemente

Elemente zum Abstützen von Werkstücken
einfach oder doppelt wirkend
max. Belastungskraft: 4 ... 102 kN
Bolzendurchmesser: 16 ... 50 mm
Bolzenhub: 6 ... 20 mm



Spannaggregate | Druckerzeuger

Spannaggregate, Hydraulikaggregate, lufthydraulische Spannpumpen und manuell betätigte Pumpen zum Erzeugen und Steuern von hydraulischem Druck

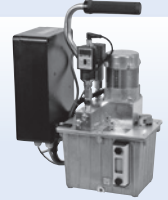
Pumpenaggregate D8.0115

Komplett anschlussfertig
energiesparender Abschaltsbetrieb
Förderstrom: 0,8 ... 3,5l/min
max. Betriebsdruck: 160 ... 500 bar
Behältervolumen: ca. 5l
Spannung: 400 VAC



Pumpenaggregate D8.010

Kompakt und leicht
energiesparender Abschaltsbetrieb
Förderstrom: 0,5 ... 0,8l/min
max. Betriebsdruck: 200 bar
Behältervolumen: ca. 3,5l
Spannung: 400 VAC oder 24 VDC



Pumpenaggregate D8.026

Modulbauweise
Förderstrom: 0,9 ... 24l/min
max. Betriebsdruck: 120 ... 500 bar
Behältervolumen: 11, 27, 40 und 63l
Spannung: 400 VAC



Lufthydraulische Spannpumpen

Für einfach und doppelt wirkende Zylinder
Förderstrom: 0,85 ... 1,5l/min
Luftdruck: 0,85 ... 5,0 bar
max. Betriebsdruck: 500 bar



Manuell betätigte Pumpen

Hydro-Spannpumpen
für einfach wirkende Zylinder
Betätigung mit Hand- oder Fusshebel
Fördermenge pro Hub: 2 ... 12cm³
Schraubpumpen
Hubvolumen: 21 cm³



Hydraulikkomponenten

Elemente für die Ölzuführung und Ölsteuerung von hydraulischen Elementen

Hydrospeicher

Membranspeicher für Hydrauliköl
mit Füllgas Stickstoff
Nennvolumen: 13 ... 750cm³
Anschlüsse: G¼ ... G½
max. Betriebsdruck: 250 ... 500 bar



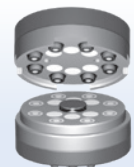
Kupplungselemente

Für Hydrauliköl, Druckluft und Vakuum
Nennweite: NW 3 ... 8
max. Volumenstrom: 8 ... 35l/min
max. Betriebsdruck: 300 ... 500 bar



Mehrfachkupplungen

2- bis 12-fach
Nennweite: NW 5 ... 8
drucklos oder unter Druck kuppelbar
max. Betriebsdruck: 300 bar



Drehdurchführungen

Ungesteuerte und gesteuerte
Drehdurchführungen
zur Druckölzuführung an dreh- und schwenkbaren Einrichtungen
max. Betriebsdruck: 500 bar



Druckaufnehmer

Kolbendruckschalter
mit stufenlos einstellbarem Schaltepunkt
auffanschbar oder G¼
Drucksensoren mit Funkübertragung
Empfängereinheiten mit Datenschnittstellen





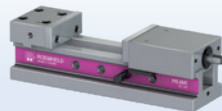
Werkstück-Spannsysteme | Maschinenschraubstöcke

Mechanisch, mechanisch-hydraulisch oder hydraulisch betätigte Standardvorrichtungen für Werkstücke

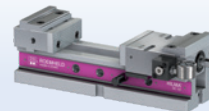
Maschinenschraubstöcke

Mechanisch-hydraulisch oder hydraulisch betätigt gegen Festbacke spannend
mit hydraulischer Kraftübersetzung
komplett gekapselter Spindelraum
Backenbreiten: 100 ... 160 mm
max. Spannkraft: 25 ... 50 kN

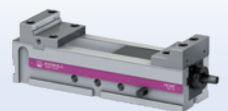
Baureihe **EL**



Baureihe **NC**



Baureihe **KNC**



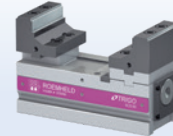
5-Achsbearbeitungs-Spannsysteme

Mechanisch oder hydraulisch betätigt gegen Festbacke oder zentrisch spannend
kompakte Bauform
kollisionsfreie Werkzeugwege
Backenbreiten: 40 ... 125 mm
max. Spannkraft: 8 ... 35 kN

Baureihe **MC-P**



Baureihe **SCS**



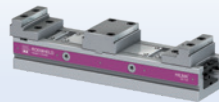
Baureihe **PC**



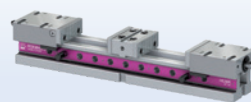
Doppel-Spannsysteme

Mechanisch, mechanisch-hydraulisch, oder hydraulisch betätigt gegen Festbacke spannend
sicheres Be- und Entladen durch Dritte-Hand-Funktion
Backenbreiten: 80 ... 160 mm
max. Spannkraft: 25 ... 63 kN

Baureihe **DS**



Baureihe **DF**



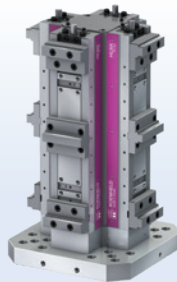
Baureihe **DUO**



Turm-Spannsysteme

Anordnung der Spannstellen:
TS: 4 × 90° | TS TriStar: 3 × 120°
mechanisch betätigt gegen Festbacke spannend
Ausführung 3.-Hand-Funktion
Ausführung Vector
Backenbreiten: 80 ... 125 mm
max. Spannkraft: 20 ... 40 kN

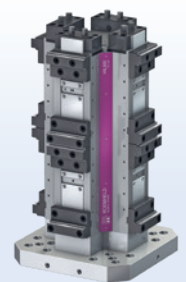
Baureihe **TS**



Baureihe **TS TriStar**



Baureihe **TS Vector**



Nullpunkt Spannsysteme

Spannsysteme zum Nullpunkt genauen Positionieren und Spannen von Werkstücken und Vorrichtungen

STARK.metec

Einfach, kompakt und robust

Spannen: mechanisch
Lösen: mechanisch
max. Haltekraft: 12 ... 50 kN



STARK.classic

Spannkontrolle, Auflagenkontrolle, Abbläsung, Mediendurchführung

Spannen: mechanisch
Lösen: hydraulisch oder pneumatisch
max. Einzugskraft: 30 kN
max. Haltekraft: 55 kN



STARK.airtec

Schnell und präzise

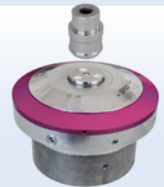
Spannen: mechanisch
Lösen: pneumatisch
max. Spannkraft: 20 kN
max. Haltekraft: 55 kN



STARK.hydratec

Schnell und flexibel

Spannen: hydraulisch
Lösen: hydraulisch
max. Spannkraft: 20 kN
max. Haltekraft: 38 kN



STARK.sweeper

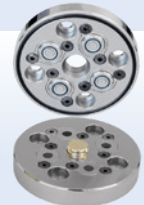
Für die Automatisierung

Spannen: mechanisch
Lösen: hydraulisch oder pneumatisch
max. Einzugskraft: 20 kN
max. Haltekraft: 38 kN



Kupplungen

Universell und kompakt für Hydraulik, Pneumatik, Vakuum und Elektrik
Nennweiten: 3 ... 8 mm



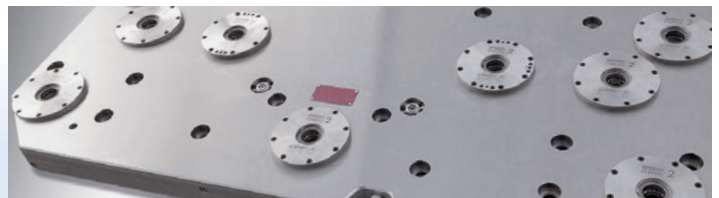
Platten – Winkel – Würfel

Aus Standardelementen werden Systeme zur Flexibilisierung – mit minimaler Rüstzeit
mechanisch – hydraulisch – pneumatisch – elektrisch – einfach wirkend – doppelt wirkend

Schnellverschlussplatten

Für die Fräsbearbeitung

aus Standardkomponenten, angepasst auf die Maschine und Bearbeitungsaufgabe. Komplett montiert mit 3D-Mass- und Funktionsprüfung





Werkzeug-Spanntechnik

Werkzeugspann- und Wechselsysteme für die Pressenautomation | Schnellwechselsysteme für Maschinen, Pressen und Anlagen

Hydraulische Spannelemente

Hohlkolbenzylinder
für Nachrüstungen an Pressentisch und -stößel



Federspannzylinder
für eine federbetätigte Langzeitspannung



Winkelspannelemente
für das Spannen an schmalen Spannrandern



Spannleisten

flaches Spannelement für Pressentisch und -stößel
max. Spannkraft: 30...116 kN, Kolbenhub: bis 8 mm



Doppel-T-Spannleisten

zur Nutzung der gesamten Tisch- oder Stößelfläche
max. Spannkraft: 16... 320 kN



Einschubspannelemente

zum Einschieben in T-Nuten
max. Spannkraft: 19... 78 kN, Kolbenhub: bis 12 mm



Dreh-Zugspannelemente

Spannzylinder mit Zuganker



Keilspannelemente

robuste Spannelemente für geraden oder schrägen Spannrand
max. Spannkraft: 1250 kN



Blockspannpratzen

mit selbsthemmender mechanischer Verriegelung
max. Spannkraft: 200 kN



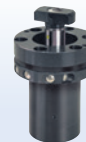
Kipp-Zugspannelemente

max. Spannkraft: 104... 160 kN



Schwenk-/Schwenksenk-Spannelemente

ohne Störkanten beim Einschieben der Werkzeuge
max. Spannkraft: 60... 164 kN



Schnellspannsysteme

automatische Verschiebeeinheiten mit Spannelement



Mechanische Spannelemente

Einschubspannelemente

max. Spannkraft: 40... 80 kN



Spannschrauben

max. Spannkraft: 40... 140 kN



Spannmuttern, mechanisch

max. Spannkraft: 60... 200 kN



Spannmuttern, hydro-mechanisch

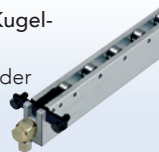
max. Spannkraft: 60... 150 kN



Werkzeug-Wechseltechnik

Rollen- und Kugelgleitleisten

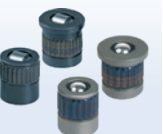
hydraulisch oder gefedert



Transportleisten ohne Anhebung

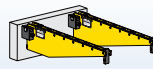


Rollen- und Kugeleinsätze gefedert



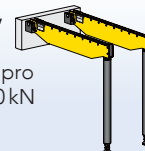
Tragkonsolen, hängend

max. Traglast pro Paar: 5... 30 kN



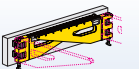
Tragkonsolen, gestützt

max. Traglast pro Paar: 20... 250 kN



Tragkonsolen, schwenkbar

max. Traglast pro Paar: 10... 60 kN



Wechselwagen

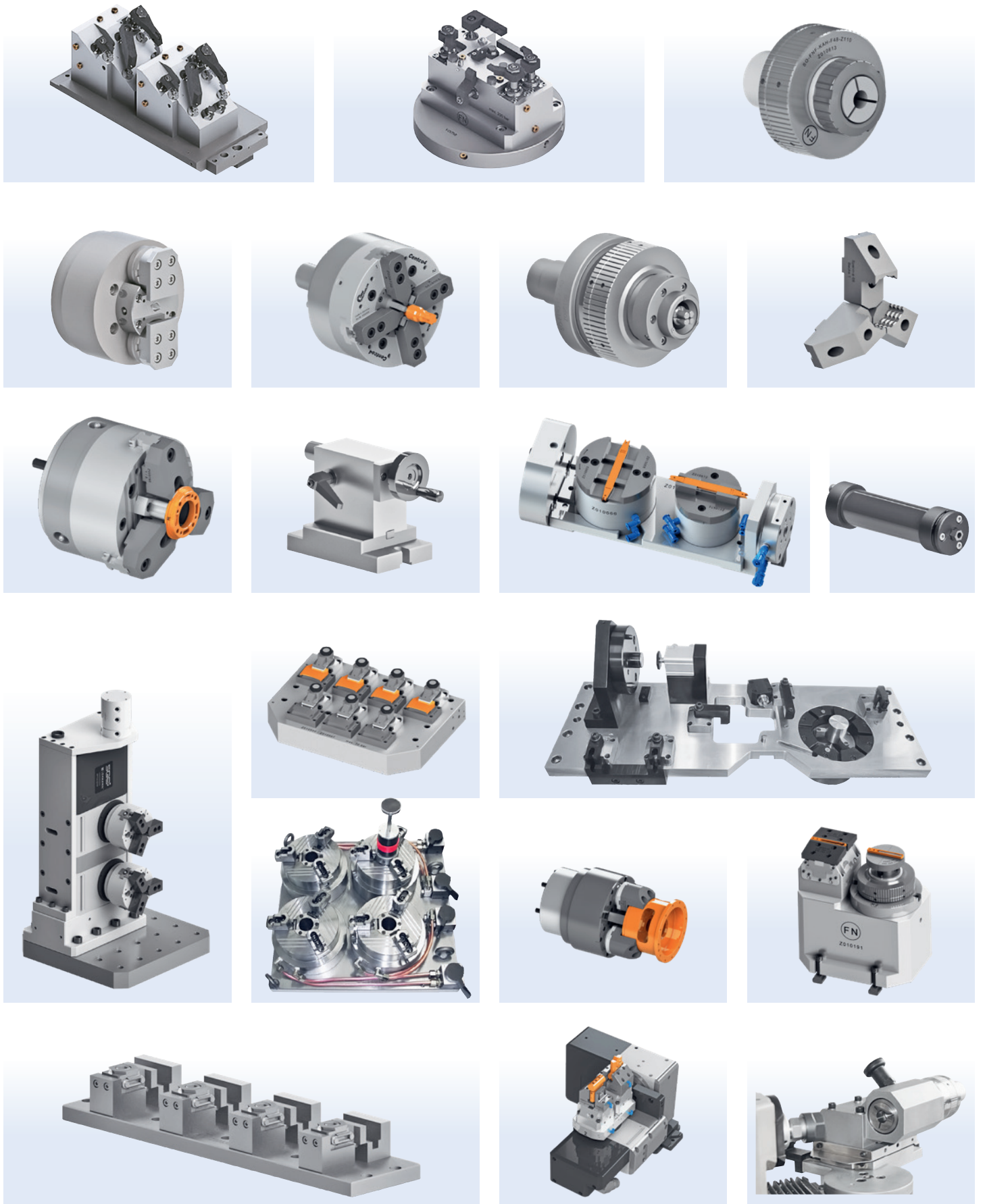
für das Handling von Werkzeugen bis 1600 kg mit Kugeltisch, hydraulischer Höhenverstellung und Sicherheits-Andockstation



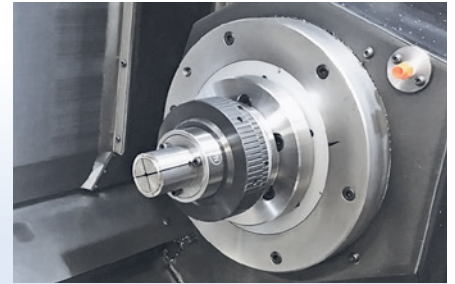
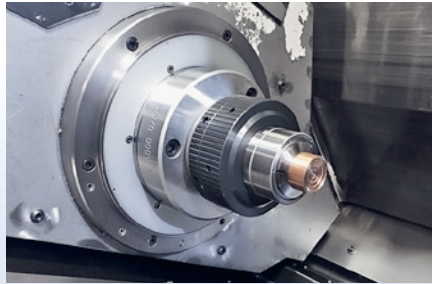
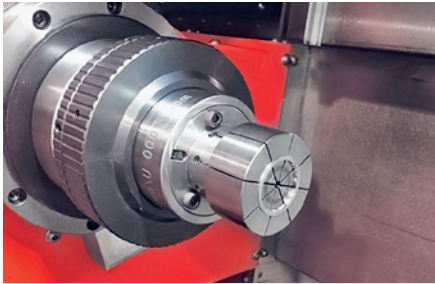
Werkzeug-Wechselkonsolen mit Antriebssystem für Werkzeuggewichte bis 250 kN



FN Niederhauser Kundenlösungen



Anwendungen



FN Spannfutter im Einsatz



6-Backenfutter \varnothing 1400 mm mit 0-Punkt Spannsystem



4-Fach Aufspannung für LEHMANN Teilapparat

FN NIEDERHAUSER 
SPANNTÉCHNIK UND SYSTEME

FN NIEDERHAUSER AG

Allmend 39
CH - 6204 Sempach

Telefon: 0041 (0)41 340 50 75
Fax: 0041 (0)41 340 50 74
info@niederhauser.ch
www.niederhauser.ch