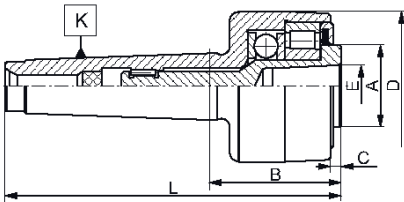


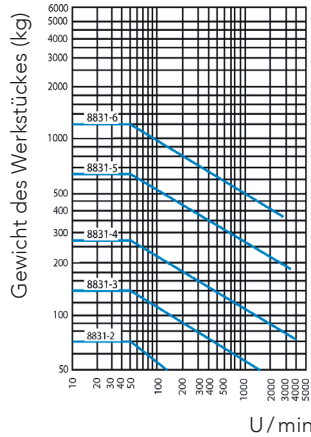
# Mitlaufende Körnerspitze

DIN 228

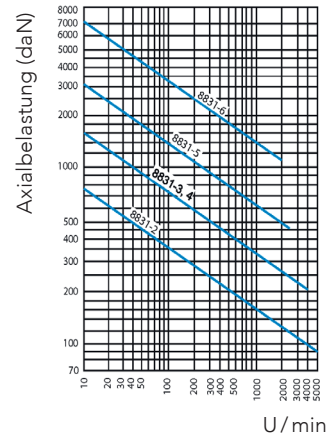
## Typ 8831, für auswechselbare Einsätze



Radialbelastung  
Lebensdauer des Wälzlagers:  
2000 Std.

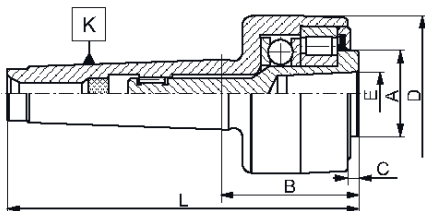


Axialbelastung  
Lebensdauer des Wälzlagers:  
2000 Std.

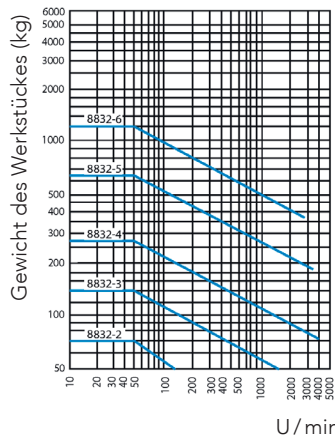


K MK	Rundlaufabweichung	Artikel Nr.	Rundlaufabweichung	Artikel Nr.	A	B	C	D	L	E
	Präzision		Standard							
2	0,010	800002620	0,020	800002621	18	39	4,0	40	103,0	7
3		800002622		800002623	25	52	4,5	56	133,0	12
4		800002624		800002625	32	57	5,5	64	159,0	15
5	0,015	800002626	0,030	800002627	40	70	6,0	85	199,0	22
6		800002628		800002629	62,4	94	6,5	130	276,0	28

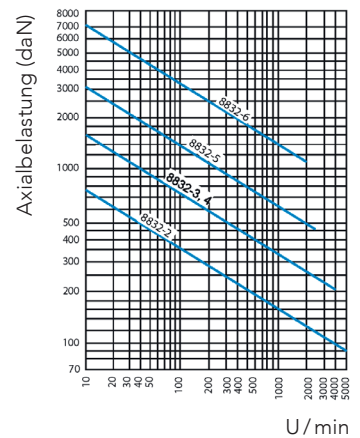
## Typ 8832, für auswechselbare Einsätze



Radialbelastung  
Lebensdauer des Wälzlagers:  
2000 Std.



Axialbelastung  
Lebensdauer des Wälzlagers:  
2000 Std.



K MK	Rundlaufabweichung	Artikel Nr.	Rundlaufabweichung	Artikel Nr.	A	B	C	D	L	E
	Präzision		Standard							
2	0,010	800002645	0,020	800002646	22	41	3,0	45	105,0	10
3		800002647		800002648	25	52	4,5	56	133,0	15
4		800002649		800002650	32	57	5,5	64	159,0	20
5	0,015	800002651	0,030	800002652	40	70	6,0	85	199,0	25
6		800002653		800002654	62,4	94	6,5	130	276,0	30