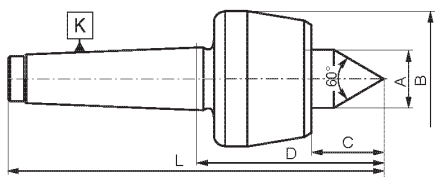


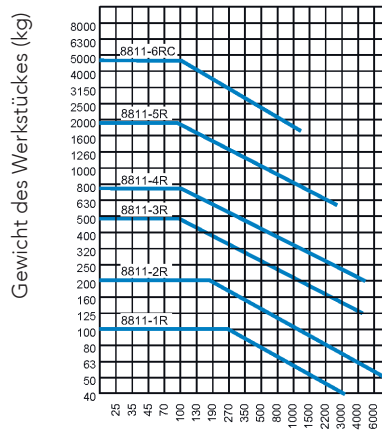
# Mitlaufende Körnerspitzen

DIN 228

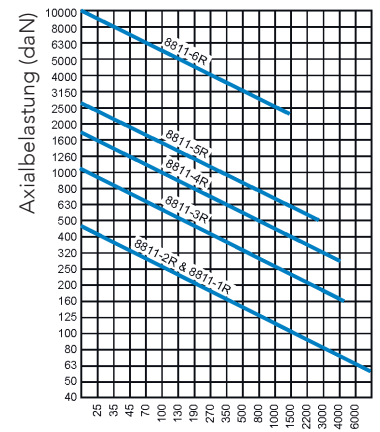
## Typ 8811 R



Radialbelastung  
Lebensdauer des Wälzlagers:  
2000 Std.

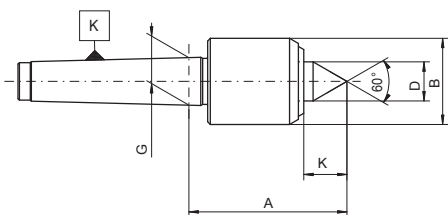


Axialbelastung  
Lebensdauer des Wälzlagers:  
2000 Std.

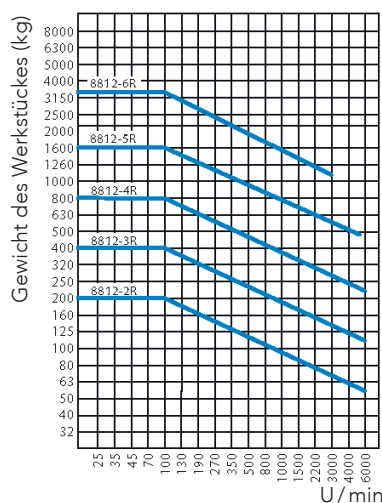


K MK	Gewicht max.	U/min	U/min		A	B	C	D	L			
			Rundlaufabweichung	Artikel Nr.						Rundlaufabweichung	Artikel Nr.	
1	100	7000	0.003	Präzision	-	0.005	800006761	15	36,0	17,0	60,5	114
2	200			Standard	800006762		20	45,0	23,5	64,5	128,5	
3RL*	400			800006766	22		50,0	27,5	70,0	151		
3	500			800006764	25		60,0	30,5	79,0	160		
4	800			800006767	32		70,0	40,0	101,5	204		
5	2000			800006768	40		90,0	49,5	128	257,5		
6	3500	1500	-	-	0.010	800006769	50	105,0	57,5	152	334	
6RC**	5000					800006770	62,4	140,0	67,0	194	376	

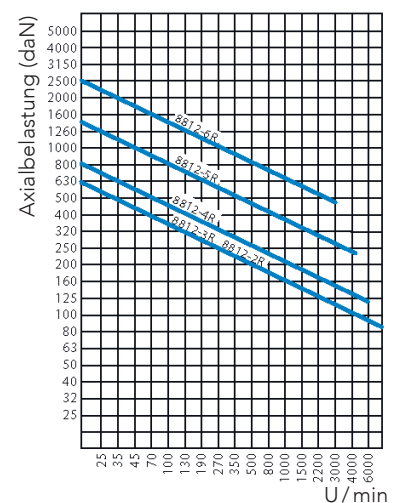
## Typ 8812 R, mit verjüngtem Körper



Radialbelastung  
Lebensdauer des Wälzlagers:  
2000 Std.

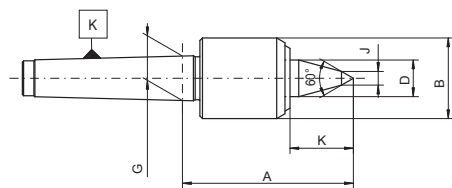


Axialbelastung  
Lebensdauer des Wälzlagers:  
2000 Std.

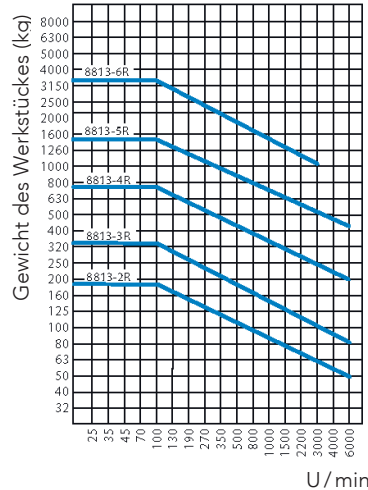


K MK	Gewicht max.	U/min	Rundlaufabweichung	Artikel Nr.	A	B	D	G	K
2	200	7000	0,005	800006024	62	32	15	17,780	18
3	400			800006705				23,825	
4	800	6300	0,01	800006706	75,5	42	20	31,267	25
5	1600	4300	0,02	800006707	104	58	30	44,399	34
6	3500	3000		800006708	143	80	42	63,348	49

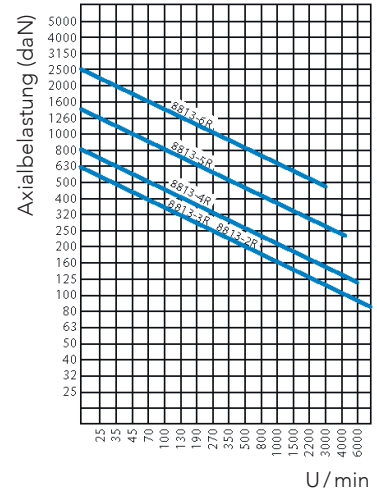
### Typ 8813 R, mit verjüngtem Körper und verlängerter Spitze



Radialbelastung  
Lebensdauer des Wälzlagers:  
2000 Std.

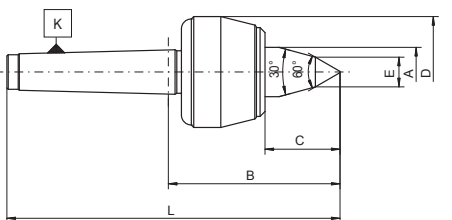


Axialbelastung  
Lebensdauer des Wälzlagers:  
2000 Std.

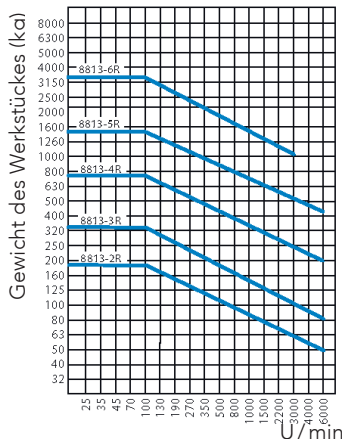


K MK	Gewicht max.	U/min	Rundlaufabweichung	Artikel Nr.	A	B	D	G	K	J
2	170	7000	0,008	800006709	73	32	15	17,780	29	10
3	340			800006710	74	34		23,825	30	11
4	700			800006245	88,5	42		31,267	38	13
5	1400	4300	0,01	800006711	119	58	30	44,399	49	14
6	3000	3000	0,02	800006712	164	80	42	63,348	70	18

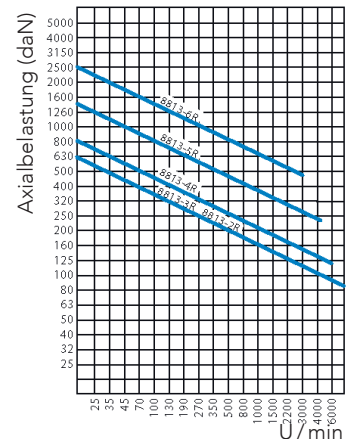
### Typ 8814 R, mit verlängerter Spitze



Radialbelastung  
Lebensdauer des Wälzlagers:  
2000 Std.



Axialbelastung  
Lebensdauer des Wälzlagers:  
2000 Std.

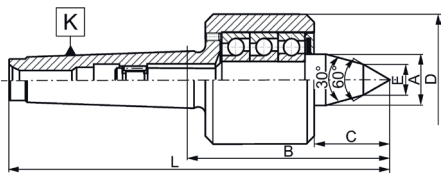


K MK	Gewicht max.	U/min	Rundlaufabweichung	Artikel Nr.	A	B	C	D	E	L
1	80	7000	0,010	800006536	15	66,5	23,0	36	9	120,0
2	140	7000	0,005	800006537	20	74,5	33,5	45	10	138,5
3	400	5000	0,005	800006538	25	92,0	43,5	60	12	173,0
4	500	3800	0,005	800006539	32	113,5	52,0	70	14	216,0
5	1200	3000	0,005	800005509	40	144,3	65,3	90	16	272,8
6	2500	2600	0,010	800006540	50	170,5	77,5	105	18	352,5

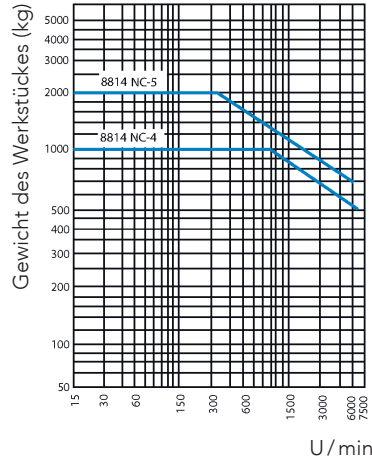
# Mitlaufende Körnerspitzen

DIN 228

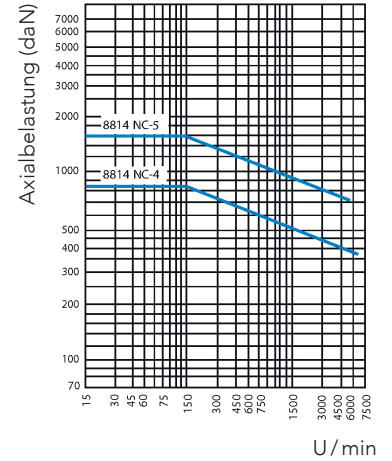
## Typ 8814 NC, für NC Drehmaschinen



Radialbelastung  
Lebensdauer des Wälzlagers:  
2000 Std.

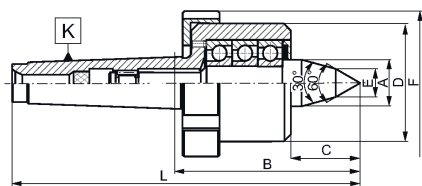
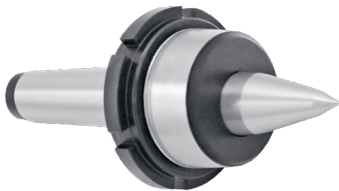


Axialbelastung  
Lebensdauer des Wälzlagers:  
2000 Std.

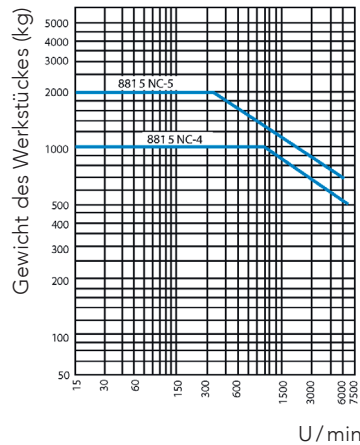


K	MK	Gewicht max.	U/min	Rundlaufabweichung		Artikel Nr.	Rundlaufabweichung					
				Präzision	Standard		A	B	C	D	E	L
4		1000	7000	0,005	0,010	800002540	28,0	118,5	49	70	14	221,0
5		2000	6000			800002542	800002543	40,0	150,5	67,5	95	16

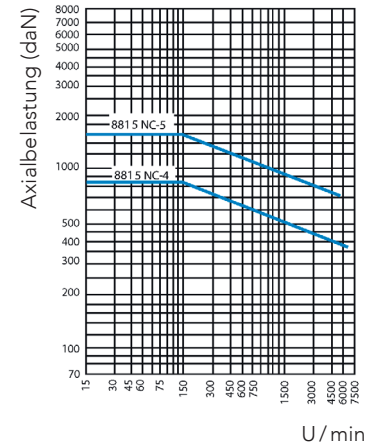
## Typ 8815 NC, mit Abdrückmutter für NC Drehmaschinen



Radialbelastung  
Lebensdauer des Wälzlagers:  
2000 Std.



Axialbelastung  
Lebensdauer des Wälzlagers:  
2000 Std.

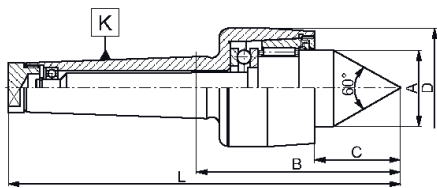


K	MK	Gewicht max.	U/min	Rundlaufabweichung		Artikel Nr.	Rundlaufabweichung						
				Präzision	Standard		A	B	C	D	E	F	L
4		1000	7000	0,005	0,010	800003342	28	118,5	49,0	70	14	82	221,0
5		2000	6000			800003343	800003723	40	150,5	67,5	95	16	110

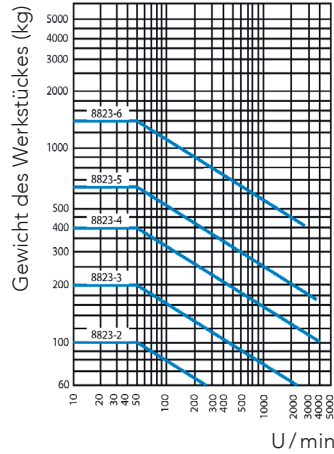
## Typ 8823



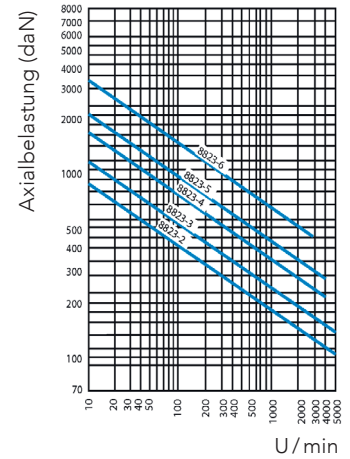
Das spezielle Design ermöglicht die Einstellung des Radialspiels



Radialbelastung  
Lebensdauer des Wälzlagers:  
2000 Std.



Axialbelastung  
Lebensdauer des Wälzlagers:  
2000 Std.

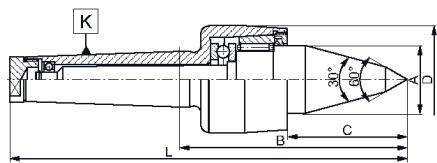


K MK	Gewicht max.	U/min	Rundlaufabweichung	Artikel Nr.	Rundlaufabweichung	Artikel Nr.	A	B	C	D	L
			Präzision		Standard						
2	100	8000	0,003	800006771	0,006	800006619	24	73,0	26,5	44	137,5
3	200	6000		800006772		800006620	28	85,0	32,5	48	166,0
4	400	4500		800006773		800006621	38	94,5	43,5	60	196,5
5	650	4000		800006774		800006622	50	116,5	55,5	75	246,0
6	1400	3000		800006775	800006776	60,5	135,0	62,5	90	317,0	
						0,008					

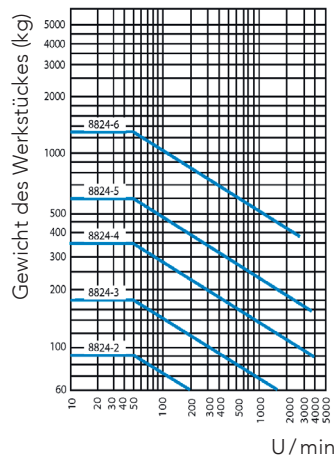
## Typ 8824



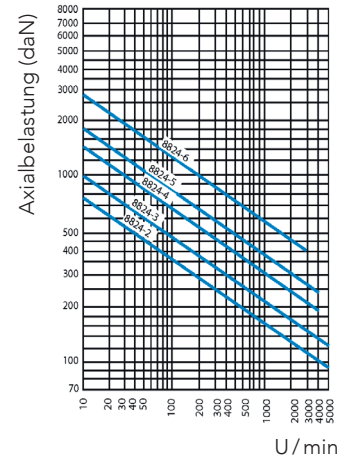
Das spezielle Design ermöglicht die Einstellung des Radialspiels



Radialbelastung  
Lebensdauer des Wälzlagers:  
2000 Std.



Axialbelastung  
Lebensdauer des Wälzlagers:  
2000 Std.



K MK	Gewicht max.	U/min	Rundlaufabweichung	Artikel Nr.	A	B	C	D	L
			Präzision						
2	90	8000	0,015	800002588	24	85,0	38,5	44	149,5
3	180	6000		800002589	28	100,0	47,5	48	181,0
4	350	4500		800002590	38	117,5	66,5	60	219,5
5	600	4000		800002591	50	147,5	86,5	75	277,0
6	1300	3000		800002592	60,5	167,0	94,5	90	349,0