

# Planscheiben

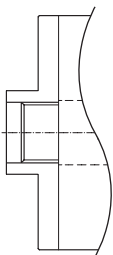
in Guss oder Stahl



Planscheiben Gusskörper (ø 125–160 Stahl), mit einzeln verstellbaren-, einteiligen-, umkehrbaren Spannbacken

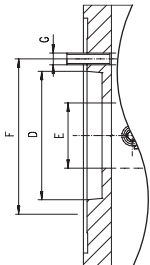
Zubehör: 1 Satz umkehrbare Spannbacken  
1 Spanschlüssel  
1 Satz Befestigungsschrauben

«Weitere Grössen und Abmessungen auf Anfrage»



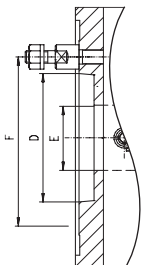
Mit Gewindeaufnahme Typ W, inklusive Sicherungsring

Futtergrösse ø	125			160	
Aufnahme	W 12	W 20	W 25	W 20	W 25
P	2	3			3
Bestell-Nr.	106-412	106-420	106-425	106-520	106-525



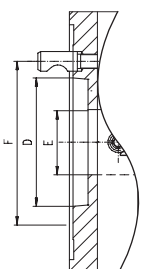
Mit Aufnahme DIN 55026 / 55021, Befestigung von vorne

Futtergrösse ø	200			250				315		
Kegelgrösse	4	5	6	4	5	6	8	5	6	8
D	63.525	82.757	106.39	63.525	82.757	106.39	139.735	82.757	106.39	139.735
E	50			65				80		
F	82.6	104.8	133.6	82.6	104.8	133.4	171.4	104.8	133.4	171.4
G	4× M10		4× M12	8× M10		4× M12	4× M16	4× M10	8× M12	4× M16
Bestell-Nr	106-604	106-605	106-606	106-704	106-705	106-706	106-708	106-805	106-806	106-808



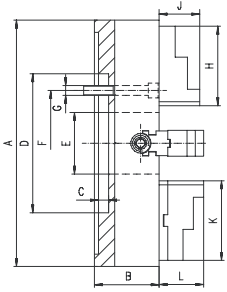
Mit Aufnahme DIN 55027 / 55022, Stehbolzen und Bundmuttern

Futtergrösse ø	200			250			315		
Kegelgrösse	5	6	5	6	8	5	6	8	
D	82.757	106.39	82.757	106.39	139.735	82.757	106.39	139.735	
E	50			65			80		
F	104.8	133.4	104.8	133.4	171.4	104.8	133.4	171.4	
Bestell-Nr.	106-615	106-616	106-715	106-716	106-718	106-815	106-816	106-818	



Mit Aufnahme DIN 55029, Camlockbolzen

Futtergrösse ø	200			250				315		
Kegelgrösse	3	4	5	3	4	5	6	5	6	8
D	53.97	63.525	82.757	53.97	63.525	82.757	106.39	82.757	106.39	139.735
E	50			50	60	65		80		
F	70.6	85	104.8	70.6	82.6	104.8	133.4	104.8	133.4	171.4
Bestell-Nr.	106-623	106-624	106-625	106-723	106-724	106-725	106-726	106-825	106-826	106-828



Mit zylindrischer Zentrieraufnahme DIN 6350

A $\varnothing$	125	150	160	200	250	315	400	500	630	800
B	43		43	80	85	95	105	120	140	160
C	2.5			5	7		10	12		
D (H7)	69.85		82.55	110	150	175	200	270		380
E	26		42	50	65	80	100	125	160	200
F	54		69.85	82.6	104.8	133.4	171.4	235		330
G	4x M8		4x M10		4x M12	4x M16		4x M20		4x M24
H	51		51	81	96.5	111	129	152.5	177	202
J	20		20	40.3		49.8		59.8		70.8
K	-			82	96.5	112.5	129	136		
L	-			46.4	60.4	60.9	72.3	90.3	97.8	93.8
Gewicht (kg)	3.8	4	4.3	14	25	39	61	105	163	319
Drehzahl	4890	4370	3820	1800	1500	1200	860	690	550	430
Bestell-Nr.	106-400	106-450	106-500	106-600	106-700	106-800	106-900	106-950	106-100	106-200

400			500				630			800		
6	8	11	6	8	11	15	8	11	15	8	11	15
106.39	139.735	196.885	106.39	139.735	196.885	285.795	139.735	196.885	285.795	139.735	196.885	285.795
100			100	125			125	160		125	180	200
133.4	171.4	235	133.4	171.4	235	330.2	171.4	235	330.2	171.4	235	330.2
8x M12	4x M16	4x M20	4x M12	8x M16	8x M20	4x M24	8x M16	8x M20	4x M24	4x M16	8x M20	8x M24
106-906	106-908	106-901	106-956	106-958	106-951	106-955	106-108	106-111	106-115	106-208	106-211	106-215

400			500				630			800		
6	8	11	6	8	11	15	8	11	15	8	11	15
106.39	139.735	196.885	106.39	139.735	196.885	285.795	139.735	196.885	285.795	139.735	196.885	285.795
100			100	125			125	160		125	180	200
133.4	171.4	235	133.4	171.4	235	330.2	171.4	235	330.2	171.4	235	330.2
106-916	106-918	106-911	106-956	106-958	106-961	106-955	106-118	106-111	106-115	106-208	106-211	106-215

400			500				630			800			
6	8	11	6	8	11	15	8	11	15	8	11	15	20
106.39	139.735	196.885	106.39	139.735	196.885	285.795	139.735	196.885	285.795	139.735	196.885	285.795	412.79
100			100	125			125	160		125	180	200	
133.4	171.4	235	133.4	171.4	235	330.2	171.4	235	330.2	171.4	235	330.2	463.6
106-926	106-928	106-921	106-976	106-978	106-971	106-975	106-128	106-131	106-135	106-228	106-231	106-235	106-222