

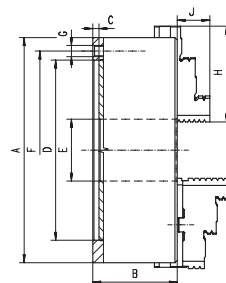
Planspiral-Präzisions 3-Backenfutter

in Guss oder Stahl



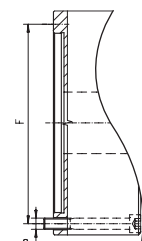
Die Spannbacken werden mit Hilfe von Kegelrädern (Ritzeln) und der Planspirale im Spannbereich zentrisch und stufenlos geöffnet oder geschlossen. Futterkörper aus Guss oder Stahl mit Zentralschmierung. Planspirale und Spannbacken sind im Einsatz gehärtet. Flanken der Spirale und Gewindeflanken der Spannbacken beidseitig geschliffen.

Zubehör: 1 Satz harte Dreh- und Bohrbacken
1 Spanschlüssel
1 Satz Befestigungsschrauben

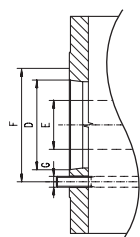


- Guss
- Stahl

«Weitere Größen und Abmessungen auf Anfrage»

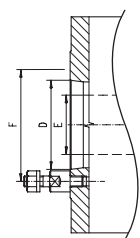


Mit Aufnahme DIN 55026 / 55021, Befestigung von vorne



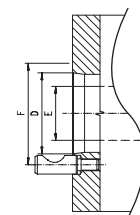
Futtergröße ø	160			200			250			
Kegelgröße	5			6	8	5	6	8		
D	82.575			106.39	139.735	82.575	106.39	139.735		
E	42	55			76					
F	104.8			133.6	171.4	104.8	133.4	171.4		
G	M10			M12	M16	M10	M12	M16		
Bestell-Nr.	Guss			100-505	100-605	100-606	100-608	100-705	100-706	100-708
	Stahl			101-505	101-605	101-606	-	101-705	101-706	101-708

Mit Aufnahme DIN 55027 / 55022, Stehbolzen und Bundmuttern



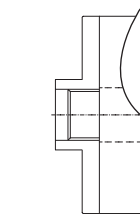
Futtergröße ø	125		160			200					
Kegelgröße	3	4	5	6	3	4	5	6			
D	53.97	63.525	82.575	106.39	53.97	63.525	82.575	106.39			
E	32		42			50					
F	75	85	104.8	133.4	75	85	104.8	133.4			
Bestell-Nr.	Guss		100-413	100-414	100-514	100-515	100-516	100-613	100-614	100-615	100-616
	Stahl		101-413	101-414	101-514	101-515	-	-	101-615	101-616	

Mit Aufnahme DIN 55029, Camlockbolzen



Futtergröße ø	125		160				200					
Kegelgröße	3	4	3	4	5	6	3	4	5	6		
D	53.97	63.525	53.97	63.525	82.575	106.39	53.97	63.525	82.575	106.39		
E	32		42				50		55			
F	70.7	82.55	70.7	82.55	104.8	133.4	70.7	82.55	104.8	133.4		
Bestell-Nr.	Guss		100-423	100-424	100-523	100-524	100-525	100-526	100-623	100-624	100-625	100-626
	Stahl		101-423	101-424	101-523	101-524	101-525	-	-	101-624	101-625	101-626

Mit Gewindeaufnahme Typ W, inklusive Sicherungsring



Futtergröße ø	80			100				
Aufnahme	W 12	W 20	W 25	W 12	W 20	W 25		
P	2		3		3			
Bestell-Nr.	Guss		100-112	100-120	100-125	100-212	100-220	100-225
	Stahl		101-112	101-120	101-125	101-212	101-220	101-225

Mit zylindrischer Zentrieraufnahme DIN 6350

A \varnothing	80	100	110	125	160	200	250	315	400	500	630	800
B												
Guss	44	50	50	56	64.5	75	85	94	105	120	135	159
Stahl				59.5	68	78	89	96.2	108	119	129	
C	3		4				5				7	20
D (H7)	56	70	80	95	125	160	200	260	330	420	545	450
E												
Guss	16	20	27	32	42	55	76	103	136	190	252	320
Stahl				35	42	55	76	103	136	190	252	
F	67	83	95	108	140	176	224	286	362	458	586	368.3
G	3x M6	3x M8			6x M10		6x M12	6x M16				
H	32	42		51	70	85	105	125	145	180	225	
J	13	17		20	32	29	34	43	55	60	80	70
Gewicht (kg)	1.6	2.8	3.4	4.8	8.5	16	26	43	80	125	220	382
Anzugsmoment Nm	35	50		75	120	160	180	200	280	360	460	500
Spannkraft daN	1000	1700		2400	3100	3700	4600	5500	6500	7200	8000	9000
Drehzahl (U/min)												
Guss	5000	4500	4500	4000	3600	3000	2500	2000	1600	1000	800	600
Stahl	7000	6300	–	5500	4600	4000	3500	2800	2000	1300	1000	–
Bestell-Nr.												
Guss	100-100	100-200	100-300	100-400	100-500	100-600	100-700	100-800	100-900	100-050	100-030	100-040
Stahl	101-100	101-200	–	101-400	101-500	101-600	101-700	101-800	101-900	101-050	101-030	–

DIN 6350 mit Befestigungsbohrungen von vorne

Futtergrösse \varnothing	125		160		200		250		315	
F	108		140		176		224		286	
P	3 x für M8		3 x für M10		3 x für M10		3 x für M12		3 x für M16	
Bestell-Nr.										
Guss	100-440		100-540		100-640		100-740		100-840	
Stahl	101-440		101-540		101-640		101-740		101-840	

315		400			500			630		
6	8	6	8	11	8	11	8	11	15	
106.39	139.735	106.39	139.735	196.885	139.735	196.885	139.735	196.885	285.795	
102		135			190		135		190	252
133.4	171.4	133.6	171.4	235	171.4	235	171.4	235	330.2	
M12	M16	M12	M16	M20	M16	M20	M16	M20	M24	
100-806	100-808	100-906	100-908	100-901	100-008	100-031	100-037	100-036	100-035	
101-806	101-808	–	101-908	101-901						

250		315		400			500			630			
6	8	6	8	6	8	11	8	11	8	11	15		
106.39	139.735	106.39	139.735	106.39	139.735	196.885	139.735	196.885	139.735	196.885	285.795		
76		102			135			190		135		190	252
133.4	171.4	133.4	171.4	133.4	171.4	235	171.4	235	171.4	235	330.2		
100-716	100-718	100-816	100-818	100-916	100-918	100-911	100-058	100-051	100-138	100-131	100-135		
101-716	101-718	101-816	101-818	–	101-918	101-911	101-058	101-059	101-037	101-036	101-035		

250			315			400			500			630		
5	6	8	6	8	11	6	8	11	8	11	8	11	15	
82.575	106.39	139.735	106.39	139.735	196.885	106.39	139.735	196.885	139.735	196.885	139.735	196.885	285.795	
76			102			135			190		135		190	252
104.8	133.4	171.4	133.4	171.4	235	133.4	171.4	235	171.4	235	171.4	235	330.2	
100-725	100-726	100-728	100-826	100-828	–	100-926	100-928	100-921	100-258	100-021	–	100-231	100-235	
–	101-726	101-728	101-826	101-828	101-821	–	101-928	101-921	101-028	101-021	101-038	101-031	101-032	

110			125			160		
W 12	W 20	W 25	W 20	W 25	W 20	W 25		
2		3						
100-312	100-320	100-325	100-420	100-425	100-520	100-535		
–	–	–	101-420	101-425	101-520	101-535		