

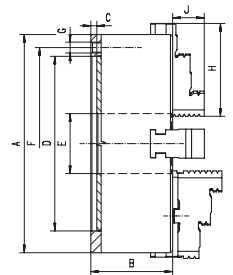
Planspiral-Präzisions 4-Backenfutter

in Guss oder Stahl



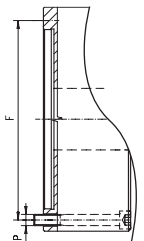
- Guss
- Stahl

Die Spannbacken werden mit Hilfe von Kegelrädern (Ritzeln) und der Planspirale im Spannbereich zentrisch und stufenlos geöffnet oder geschlossen. Futterkörper aus Guss/Stahl mit Zentralschmierung. Planspirale und Spannbacken sind im Einsatz gehärtet. Flanken der Spirale und Gewindeflanken der Spannbacken beidseitig geschliffen. Die 4-Backenfutter werden mit Zwischenflansch gefertigt, ausgenommen DIN 6350 und $\varnothing 630$ mm. Direktaufnahmen können auf speziellen Wunsch gefertigt werden, die Produktion benötigt jedoch länger.

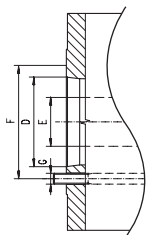


- Zubehör: 1 Satz Dreh- und Bohrbacken
 1 Spannschlüssel
 1 Satz Befestigungsschrauben

«Weitere Grössen und Abmessungen auf Anfrage»

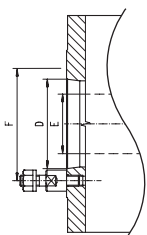


Mit Aufnahme DIN 55026/55021, Befestigung von vorne



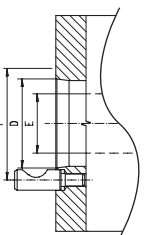
Futtergrösse \varnothing	200			250		
Kegelgrösse	4	5	6	5	6	8
D	63.525	82.575	106.39	82.575	106.39	139.735
E	55			76		
F	82.55	104.8	133.4	104.8	133.4	171.4
G	M10		M12	M10	M12	M16
Bestell-Nr.						
Guss	102-604	102-605	102-606	102-705	102-706	102-708
Stahl	103-604	103-605	103-606	103-705	103-706	103-708

Mit Aufnahme DIN 55027/55022, Stehbolzen und Bundmuttern



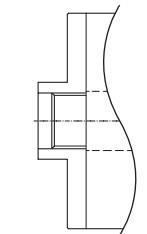
Futtergrösse \varnothing	125		160				200			
Kegelgrösse	3	4	3	4	5	6	3	4	5	6
D	53.97	63.525	53.97	63.525	82.575	106.39	53.97	63.525	82.575	106.39
E	32		42				50		55	
F	75	85	75	85	104.8	133.4	75	85	104.8	133.4
Bestell-Nr.										
Guss	102-413	102-414	102-513	102-514	102-515	102-516	102-613	102-614	102-615	102-616
Stahl	103-413	103-414	-	103-514	103-515	-		103-615		103-616

Mit Aufnahme DIN 55029, Camlockbolzen



Futtergrösse \varnothing	125		160				200				
Kegelgrösse	3	4	3	4	5	6	3	4	5	6	8
D	53.97	63.525	53.97	63.525	82.575	106.39	53.97	63.525	82.575	106.39	139.735
E	32		42				50		55		
F	70.7	82.55	70.7	82.55	104.8	133.4	70.7	82.55	104.8	133.4	171.4
Bestell-Nr.											
Guss	102-423	102-424	102-523	102-524	102-525	102-526	102-623	102-624	102-625	102-626	102-628
Stahl	103-423	103-424	-	103-524	103-525	-		103-624	103-625	103-626	103-628

Mit Gewindeaufnahme Typ W, inklusive Sicherungsring



Futtergrösse \varnothing	100			110		
Aufnahme	W 12	W 20	W 25	W 12	W 20	W 25
P	2		3		2	
Bestell-Nr.						
Guss				102-312	102-320	102-325
Stahl	103-212	103-220	103-225	-		

Mit zylindrischer Zentrieraufnahme DIN 6350

A \varnothing	100	110	125	160	200	250	315	400	500	630	800
B											
Guss	50		56	64.5	75	85	94	105	120	135	159
Stahl	50		59.5	68	-	89	96.2	108	119	129	-
C	3	4				5				7	20
D (H7)	70	80	95	125	160	200	260	330	420	545	450
E											
Guss	-	27	32	42	55	76	103	136	190	252	320
Stahl	20	-									-
F	83	95	108	140	176	224	286	362	458	586	368.3
G	3 x M8			6 x M10		6 x M12	6 x M16				-
H	42		51	70	85	105	125	145	180	225	
J	17		20	32	29	34	43	55	60	80	70
Gewicht (kg)	2.8	3.4	4.8	8.5	16	26	43	80	125	220	382
Anzugsmoment Nm	50		75	120	160	180	200	280	360	460	500
Spannkraft daN	1700		2400		3700	4600	5500	6500	7200	8000	9000
Drehzahl (U/min)											
Guss	-	4500	4000	3600	3000	2500	2000	1600	1000	800	600
Stahl	6300	-	5500	4600	4000	3500	2800	2000	1300	1000	-
Bestell-Nr.											
Guss	-	102-300	102-400	102-500	102-600	102-700	102-800	102-900	102-050	102-030	102-040
Stahl	103-200	-	103-400	103-500	103-600	103-700	103-800	103-900	103-050	103-030	-

DIN 6350 mit Befestigungsbohrungen von vorne

Futtergrösse \varnothing	160			200			250			315		
F	140			176			224			286		
P	3 x für M10						3 x für M12			3 x für M16		
Bestell-Nr.	102-540			102-640			102-740			102-840		

315		400				500		
6	8	6	8	11	8	11		
106.39	139.735	106.39	139.735	196.885	139.735	196.885		
102		102		135	190			
133.4	171.4	133.4	171.4	235	171.4	235		
M12	M16	M12	M16	M20	M16	M20		
102-806	102-808	102-906	102-908	102-901	102-058	102-051		
103-806	103-808	103-906	103-908		-			

250			315			400			500		630	
5	6	8	6	8	6	8	11	8	11	15		
82.575	106.39	139.735	106.39	139.735	106.39	139.735	196.885	139.735	196.885	285.795		
76		102		135		190		252				
104.8	133.4	171.4	133.4	171.4	133.4	171.4	235	171.4	235	330.2		
102-715	102-716	102-718	102-816	102-818	102-916	102-618	102-911	102-158	102-151			
-	103-716	103-718	103-816	103-818	-	103-918	103-911	103-058	103-059	103-036	103-035	

250			315			400			500		630	
5	6	8	6	8	11	6	8	11	8	11	15	
82.575	106.39	139.735	106.39	139.735	196.885	106.39	139.735	196.885	139.735	196.885	285.795	
76		102		135		190		252				
104.8	133.4	171.4	133.4	171.4	235	133.4	171.4	235	171.4	235	330.2	
102-725	102-726	102-728	102-826	102-828	-	102-926	102-928	102-921	102-258	102-259	-	
-	103-726	103-726	103-826	103-828	103-821	-	103-928	103-921	103-028	103-021	103-031	

125				160			
W 20		W 25		W 20		W 25	
3							
102-420		102-425		102-520		102-535	
103-420		103-425		103-520		103-535	