

# Planspiral-Präzisions 6-Backenfutter

in Guss oder Stahl

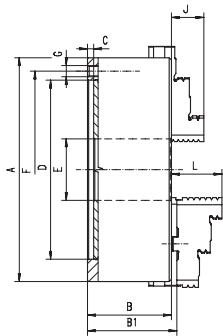


Die Spannbacken werden mit Hilfe von Kegelrädern (Ritzeln) und der Planspirale im Spannbereich zentrisch und stufenlos geöffnet oder geschlossen. Futterkörper aus Guss/Stahl mit Zentralschmierung. Planspirale und Spannbacken sind im Einsatz gehärtet. Flanken der Spirale und Gewindeflanken der Spannbacken beidseitig geschliffen.

- Zubehör:
- 1 Satz harte Grundbacken
  - 1 Satz umkehrbare Spannbacken
  - 1 Spannschlüssel
  - 1 Satz Befestigungsschrauben

Guss
Stahl

Mit zylindrischer Zentrieraufnahme DIN 6350



A $\varnothing$	200	250	315	400	500	630
B	75	85	94	105	120	135
B1	79.8	88.8	99.1	113.8	130.8	146.3
C	4	5				7
D (H7)	160	200	260	330	420	545
E	55	76	103	136	190	252
F	176	224	286	362	458	586
G	6x M10	6x M12	6x M16			
J	29	34	43	55	60	70
L	45	53	57	67	79	87
Gewicht (kg)	17.5	29	50	85	145	250
Anzugsmoment Nm	160	180	200	280	360	460
Max. Spann-kraft daN	3700	4600	5500	6500	7200	8000
Drehzahl						
Guss	2000	1500	1200	800	600	500
Stahl	2800	2400	1900	1400	900	700
Bestell-Nr.						
Guss	107-600	107-700	107-800	107-900	auf Anfrage	
Stahl	107-650	107-750	107-850	107-950	auf Anfrage	

## Ersatzbacken zu 6-Backenfutter

Grundbacken (umkehrbar)

Futtergröße $\varnothing$	200	250	315	400	500	630
Bestell-Nr.	107-653	107-753	107-853	107-953	auf Anfrage	auf Anfrage



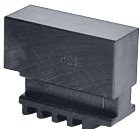
Weiche Aufsatzbacken (härtbar)

Futtergröße $\varnothing$	200	250	315	400	500	630
Bestell-Nr.	107-654	107-754	107-854	107-954	auf Anfrage	auf Anfrage



Monobloc-Backen (härtbar)

Futtergröße $\varnothing$	200	250	315	400	500	630
Bestell-Nr.	107-652	107-752	107-852	107-952	auf Anfrage	auf Anfrage



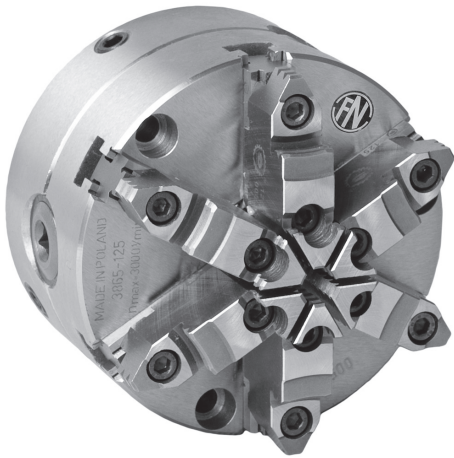
Harte Aufsatzbacken (umkehrbar)

Futtergröße $\varnothing$	200	250	315	400	500	630
Bestell-Nr.	107-659	107-759	107-859	107-959	auf Anfrage	auf Anfrage

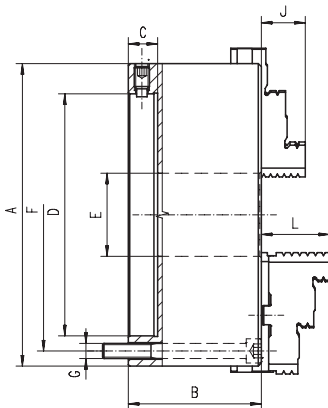


# 6-Backenfutter mit Feineinstellung

in Stahl



- Gehärtete und geschliffene Oberflächen aller relevanten Baugruppen
- Planspirale gewuchtet
- Spannwiederholgenauigkeit: 0,015 mm
- Feineinstellung über radiale Stellschrauben auf eine radiale Rundlaufgenauigkeit von nahezu 0
- Die Feineinstellung erfolgt über 4 radiale Stellschrauben (8 Schrauben bei Durchm. 400 mm, 500 mm und 630 mm)
- Rückseitig montiert (zylindrische Aufnahme)



A $\varnothing$	125	160	200	250	315	400	500	630
B	71,5	68,6	78,0	89,0	96,2	123,0	144,0	150,0
C	15	18	20			22	30	30
D	50.000	86.000	110.000	145.000	180.000	299. 237	407.160	
E	35	42	60	76	103	136	190	252
F	108,0	140,0	176,0	224,0	286,0	171,5	235,0	330,2
G	3 × M8	3 × M10		3 × M12	3 × M16		3 × M20	
J	20	32	29	34	41	55	60	70
L	40	43	45	53	56	67	79	87
Gewicht (kg)	6,2	10,5	17,5	33,0	56,0	99,0	180,0	326,0
Artikel Nr.	107-410	107-510	107-610	107-710	107-810	107-910	107-310	107-010