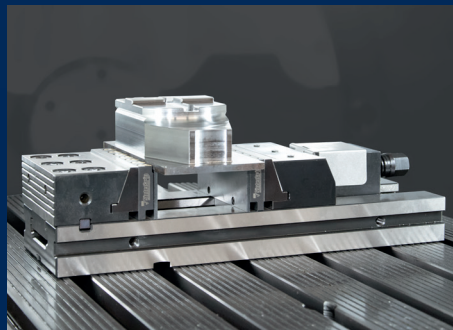
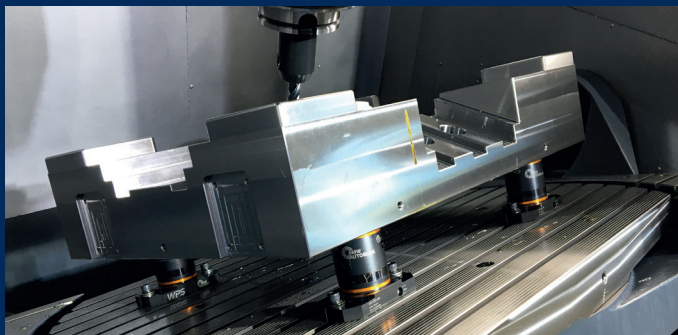


PRODUKTÜBERSICHT

Stationäre Spanntechnik



Nullpunkt Spannsysteme

APS



proofline® Baureihe
abgedichtet - wartungsarm

- Niedrige Aufbauhöhe
- Module komplett abgedichtet (proofline)
- Höchste Wiederholgenauigkeit
- 3 Versionen: **BASIC / PREMIUM / TOP**
- Modulares Baukastensystem

WPS | WPS Mini



proofline® Baureihe
abgedichtet - wartungsarm

- Zentrale Schnellbetätigung
- Module komplett abgedichtet (proofline)
- Stark reduzierte Rüstzeiten
- Optimale Zugänglichkeit
- Flexible Konfiguration

WPS ZeroAct



proofline® Baureihe
abgedichtet - wartungsarm

- Beidseitige Schnellbetätigung
- Extrem flache Bauweise
- Kompatibel zu Nullpunktspannsystemen APS / WPS
- Komplett abgedichtet (proofline)

WPS-PPD



- Ideal für OP 10
- Extrem Stabil, hohe Spannkraft
- Schnittstelle für Rasterplatten und Nullpunktspannsystem APS / WPS / ZeroAct
- Wahlweise mit / ohne Pendelfunktion

SinterGrip / Backen / Spanneinsätze

SinterGrip Spanneinsätze



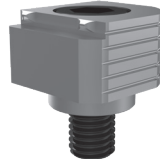
- Kein Vorprägen notwendig
- Randnahes Spannen der Werkstücke
- Vibrationsdämpfung
- 3 Versionen: **STD / HRC / ALU**
- Höchste Lebensdauer

Spanneinsätze - UGE 10



- Befestigung von vorne
- Härten der Backen erforderlich
- Für flache und runde Spannflächen
- Für Außen- und Innenspannung

Spanneinsätze - Multigrip



- Für GT5 / ST5-2G

Grip-Einsätze



- Für GT5 / ST5-2G
- Geriffelt / Glatt / Multigrip

5-Achsspanner

GT5



- Für Rohteilspannung OP 10 geeignet
- Kompaktes Design
- Hohe Spannkraft
- Mit SinterGrip Spanbacken

GT5-2G



proofline® Baureihe
abgedichtet - wartungsarm

- Werkzeugloser Backenschnellwechsel
- Hohe Spannkraft durch Kraftverstärker
- Spannbereichserweiterung in Sekundenschneile
- Variable Positionierung der Festbacke

ST5-HDS | ST5-HDD | ST5-HDF



- Heavy Duty Version
- Kompaktes Design / Großer Spannbereich
- Abgedichtet – Geschützte Spindel
- HDS:** Zentrische Spannung
- HDD:** Mit Mittelbacke
- HDF:** 1 Fixbacke

ST5-2G | ST5-2G S | ST5-2G L



- Zentrische Spannung
- Ideal für OP 10 und OP 20
- Kompaktes Design
- Abgedichtet – Geschützte Spindel
- ST5-2G L:** Lange Version
- ST5-2G S:** Kurze Version

Stationärer Spannstock

GTO | GTX



- Manuell betätigbar
- Für Standard Spannanzgen
- Höchste Genauigkeit
- Feinfühlige Regulierung der Spannkraft

Spannanzgen



- Gehärtet und vulkanisiert
- Rund-, 4-Kant- oder 6-Kantausführung
- Glatt oder verzahnt

Wechselvorrichtung



- Für GTO 42, 65, 100

JBX | JBX-2G



proofline® Baureihe
abgedichtet - wartungsarm

- Hochgenauer, stabiler und starker Klauenkasten
- Innen- oder Außenspannung
- Höchste Steifigkeit für eine genaue und stabile Spannung

Kraftspanner

STV-2 | STV-3 (pneumatisch)



proofline® Baureihe
abgedichtet - wartungsarm

- Pneumatische Abfrage der Backenstellung
- Federspannung / Turbo Funktion zur Erhöhung der Spannkraft
- Kompakte Bauweise
- Höchste Wiederholgenauigkeit

TVP | TVH (pneumatisch / hydraulisch)



- 2-Backen-Zentrischspanner
- Stufenlose Spanndruckeinstellung
- Höchste Steifigkeit / kompakte Bauweise
- Pneumatische Betätigung
- Höchste Wiederholgenauigkeit

PTP | PTH (pneumatisch / hydraulisch)



proofline® Baureihe
abgedichtet - wartungsarm

- 2-Backen-Zentrischspanner
- Komplett abgedichtet (proofline)
- Stufenlose Spanndruckeinstellung
- Kompakte Bauweise
- Höchste Wiederholgenauigkeit

SL-Proofline (pneumatisch)



proofline® Baureihe
abgedichtet - wartungsarm

- 2-Backen-Zentrischspanner
- Komplett abgedichtet (proofline)
- Ideal für Automatisierung geeignet
- Höchste Steifigkeit
- Stufenlose Spanndruckeinstellung
- Höchste Wiederholgenauigkeit

Mehrfachspannsysteme

CV | CV-S



- Beste Nutzung des Maschinentisches
- Modular: Breites Zubehörprogramm
- Hohe Wirtschaftlichkeit durch schnelles Umrüsten

CV-VCS



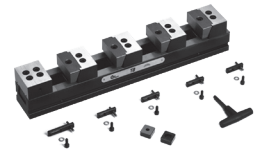
- Beste Nutzung des Maschinentisches
- Einfache Montage des Mehrfachspannsystems CV / CV-S

CV-CN



- Beste Nutzung auf CNC Rundtaktischen
- Modular: Breites Zubehörprogramm
- Hohe Wirtschaftlichkeit durch schnelles Umrüsten

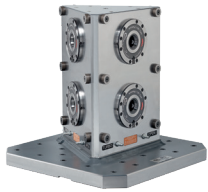
TB



- Volle Nutzung des Maschinentisches
- Modular: Breites Zubehörprogramm
- Komplettes Set mit 4 Spannstellen
- Hohe Wirtschaftlichkeit durch schnelles Umrüsten

Spanntürme / Pyramiden

RT



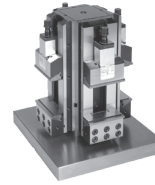
- Baukastensystem: Breites Standardprogramm für kürzeste Lieferzeiten
- Höchste Genauigkeit und Präzision

Pyramide



- Mehrfachaufspannung möglich
- Zugängigkeit für 5-Seiten-Bearbeitung

MVS-TCi | VCS-TC | DVCS-TCi



- Modulares, vertikales Spannsystem
- Zur Nutzung auf horizontalen Bearbeitungszentren, inkl. 4 TCi-Schraubstöcke
- Umfangreiches Zubehörprogramm

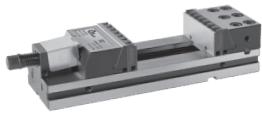
RT e-motion



- Elektrischer Antrieb
- Jedes Spannmittel einzeln ansteuerbar
- Drahtlose Übertragung von Energie und Daten mittels Induktiv Kopplersystem

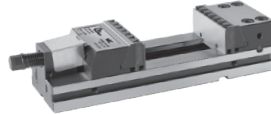
Präzisions-Schraubstöcke

TCi | TCi-XL | TCi-DC



- Schnell-Voreinstellung der Betätigungsbacke
- Maximale Flexibilität durch umfangreiches Zubehörprogramm
- XL:** Extra lange Ausführung
- DC:** Doppelspannsystem

MCI



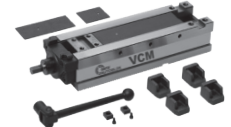
- Präzisions-Schraubstock
- Schnell-Voreinstellung der Betätigungsbacke
- Maximale Flexibilität durch umfangreiches Zubehörprogramm

TTi-2G



- Mit Kraftverstärker
- Schnell-Voreinstellung der Betätigungsbacke / abgedichtete Spindel
- Maximale Flexibilität durch umfangreiches Zubehörprogramm
- Niederzugbacke mit SinterGrip

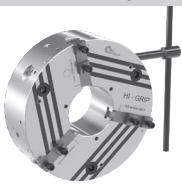
VCM



- NC Hochdruckspanner ohne Kraftverstärker
- Präzise, höchste Wiederholgenauigkeit
- Maximale Flexibilität durch umfangreiches Zubehörprogramm
- Hohe Spannkraft

Handspanntechnik

HG-N | HG-NB (Handspannfutter)



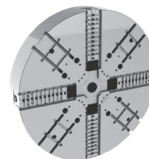
- Für sehr hohe Drehzahlen
- Höchste Stabilität, Präzision und Lebensdauer
- Größen:** 160 - 1000 mm

HG-2G | HG-B-2G (Handspannfutter)



- Für sehr hohe Drehzahlen
- Höchste Stabilität, Präzision und Lebensdauer
- Mechanisch abgedichtet und wartungsarm
- Extra großer Durchgang
- Größen:** 400 - 1000 mm

PTF (Planscheibe)



- Spannen von verschiedensten Werkstückgeometrien möglich
- Für Vertikalmaschinen geeignet
- Hohe Spannkraft
- Größen:** 1000 - 2000 mm

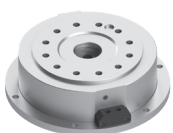
Centco4-MLW (Handspannfutter)



- 2+2 zentrisch / ausgleichendes Spannen
- Spannen von verschiedensten Werkstückgeometrien möglich
- Unabhängiges Spannen über 2 Achsen
- Größen:** 400 - 1200 mm

Stationäre Spannfüter

USC | US-CL | US-A (pneumatisch)



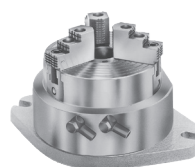
- Zur Betätigung unterschiedlicher Futtertypen
- US-CL:** Mit 2-Backen Langhubfutter
- US-A:** Mit 3-Backenfutter (Normal oder Langhub)
- Größen:** 140 - 800 mm

HB-D | HB-C (hydraulisch)



- Stationäre Spanneinheit zentrisch spannend zum Spannen von Werkstücken auf Fräsmaschinen, Bearbeitungszentren oder Sondermaschinen
- Kompakte Bauweise
- Größen:** 130 - 315 mm

STP | M2-PB (pneumatisch)



- STP:** Niedere Bauhöhe - großer Durchgang
- M2-PB:** Mehrfachspanneinheit für Fräs- bzw. Bearbeitungszentren
- Größen:** 125 - 315 mm

PBI-D | PBI-C (pneumatisch)



- Indexierbare Spanneinheit für Rundschnitttische
- PBI-D:** Spitzverzahnung Zoll 2 oder 3 Backen
- PBI-C:** Kreuzversatz 3 Backen
- Größen:** 165 - 315 mm

**SMW-AUTOBLOK Spannsysteme GmbH**

Postfach 1151 • D-88070 Meckenbeuren
 Wiesentalstraße 28 • D-88074 Meckenbeuren
 Tel.: +49 (0) 7542 - 405 - 0

Vertrieb Inland: vertrieb@smw-autoblok.de
 Fax: +49 (0) 7542 - 3886
 Sales International: sales@smw-autoblok.de
 Fax: +49 (0) 7542 - 405 - 181

**AUTOBLOK s.p.a.**

Via Duca D'Aosta n.24
 Fraz. Novaretto
 I-10040 Caprie - Torino
 Tel. +39 011 - 9638411
 Tel. +39 011 - 9632020
 Fax +39 011 - 9632288
 E-mail ➤ info@smwautoblok.it

**U.S.A.**

SMW-AUTOBLOK Corporation
 285 Egidi Drive - Wheeling, IL 60090
 Tel. +1 847 - 215 - 0591
 Fax +1 847 - 215 - 0594
 E-mail ➤ autoblok@smwautoblok.com

**Frankreich**

SMW-AUTOBLOK
 17, Avenue des Frères Montgolfier - Z.I. Mi-Plaine
 F-69680 Chassieu
 Tel. +33 (0) 4 - 727 - 918 18
 Fax +33 (0) 4 - 727 - 918 19
 E-mail ➤ autoblok@smwautoblok.fr

**Japan**

SMW-AUTOBLOK Japan Inc.
 1-56 Hira, Nishi-Ku
 461-Nagoya
 Tel. +81 (0) 52 - 504 - 0203
 Fax +81 (0) 52 - 504 - 0205
 E-mail ➤ japan@smwautoblok.co.jp

**Großbritannien**

SMW-AUTOBLOK Telbrook Ltd.
 7 Wilford Industrial Estate
 Ruddington Lane, Wilford
 GB-Nottingham, NG11 7EP
 Tel. +44 (0) 115 - 982 1133
 E-mail ➤ info@smw-autoblok-telbrook.co.uk

**China**

SMW-AUTOBLOK (Shanghai) Work Holding Co.,Ltd.
 Building 6, No.72, JinWen Road, KongGang
 Industrial Zone, ZhuQiao Town, Pudong District
 201323, Shanghai P.R. China
 Tel. +86 21 - 5810 - 6396
 Fax +86 21 - 5810 - 6395
 E-mail ➤ china@smwautoblok.cn

**Spanien**

SMW-AUTOBLOK IBERICA, S.L.
 Ursalto 10 - Nave 2, Pol. 27 - Mateo Gaina
 20014 San Sebastián (Guipúzcoa) (Spain)
 Tel.: +34 943 - 225 079
 Fax: +34 943 - 225 074
 E-mail ➤ info@smwautoblok.es

**Mexiko**

SMW-AUTOBLOK Mexico, S.A. de C.V.
 Pirineos No. 515-B, Nave 16
 Col. Industrial Benito Juarez
 Micro Parque Industrial Santiago
 Queretaro, Qro. C.P. 76130
 Tel. +52 (442) 209 - 5118
 Fax +52 (442) 209 - 5121
 E-mail ➤ smwmex@smwautoblok.mx

**Russland**

SMW-AUTOBLOK Russia
 B.Tulskaya str., 10, bld.3, off.323,
 115191 Moscow (Russia)
 Tel. +7 495 -231-1011
 Fax +7 495 -231-1011
 E-mail ➤ info@smw-autoblok.ru

**Indien**

SMW-AUTOBLOK Workholding Pvt. Ltd.,
 Plot No. 4, Weikfield Industrial Estate,
 Gat No. 1251, Sanaswadi, Tal - Shirur,
 Dist - Pune. 412 208
 Tel. +91 2137 - 616 974
 Fax +91 2137 - 616 972
 E-mail ➤ info@smwautoblok.in

**Taiwan**

AUTOBLOK Company Ltd.
 NO.6, SHUYI RD., SOUTH DIST.,
 TAICHUNG, TAIWAN
 Tel. +886 4-226 10826
 Fax +886 4-226 12109
 E-mail ➤ taiwan@smwautoblok.tw

**Türkei**

SMW AUTOBLOK Makina San. Ve Tic. Ltd. Şti.
 Yenişehir Mah, Osmanlı Blv, Volume Kurtköy Ofis
 No:9, Kat:1, D:4, 32912, Pendik Istanbul
 Tel. +90 216 629 20 19
 E-mail ➤ info@smwautoblok.com.tr

**Tschechien | Slowakei**

SMW-AUTOBLOK s.r.o.
 Merhautova 20
 CZ - 613 00 BRNO
 Tel. +420 513 034 157
 Fax +420 513 034 158
 E-mail ➤ info@smw-autoblok.cz

**Schweden | Norwegen**

SMW-AUTOBLOK Scandinavia AB
 Kasernvägen 2
 SE - 281 35 Hässleholm
 Tel. +46 (0) 761 420 111
 E-mail ➤ info@smw-autoblok.se

**Polen**

SMW-AUTOBLOK Poland Sp.z.o.o
 Ul Ligocka 103 - Building 8
 40-568 Katowice
 Tel. +48 (0) 664 673 428
 E-mail ➤ info@smwautoblok.pl

**Korea**

SMW-AUTOBLOK KOREA CO., LTD.
 1108 ho, Baeksang Startower 1st,
 65, Digital-ro 9-gil, Geumcheon-gu
 Seoul, ROK-08511, Korea
 Tel. +82 2 6267 9505
 Fax +82 2 6267 9507
 E-mail ➤ info-korea@smw-autoblok.net