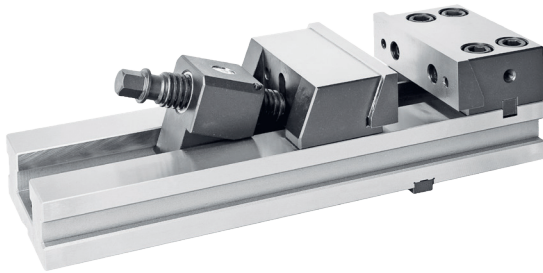


Präzisionsschraubstock

Typ 6620



Eigenschaften:

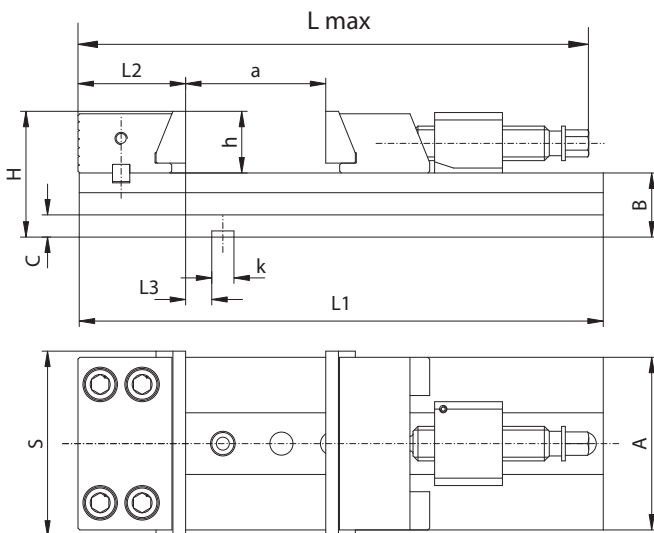
- Optimiertes und verbessertes Nachfolgemodell des Typs 6577
- Umkehrbare fixe Backe, schnell nachstellbare, selbst-regulierende bewegliche Backe
- Auswechselbare Backeneinsätze
- In Verbindung mit Drehplatte einsetzbar
- Hochlegierter Qualitätsstahl, stabilisiert und gehärtet

Anwendung:

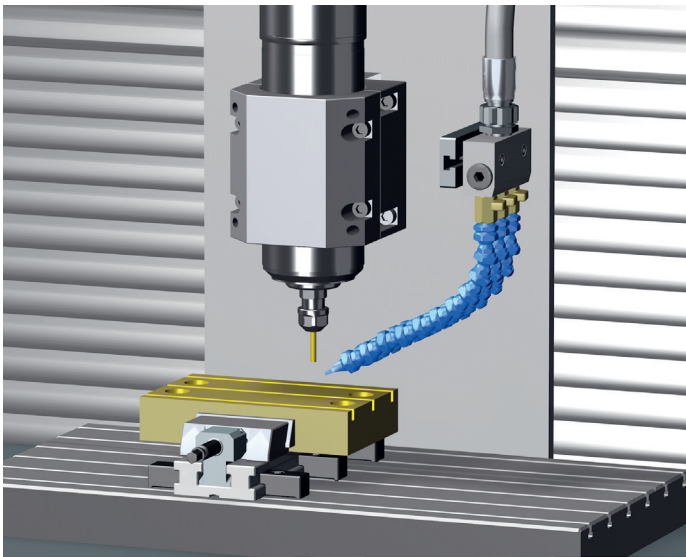
- Entworfen für präzise Schleif- und Fräsarbeiten

Standardzubehör:

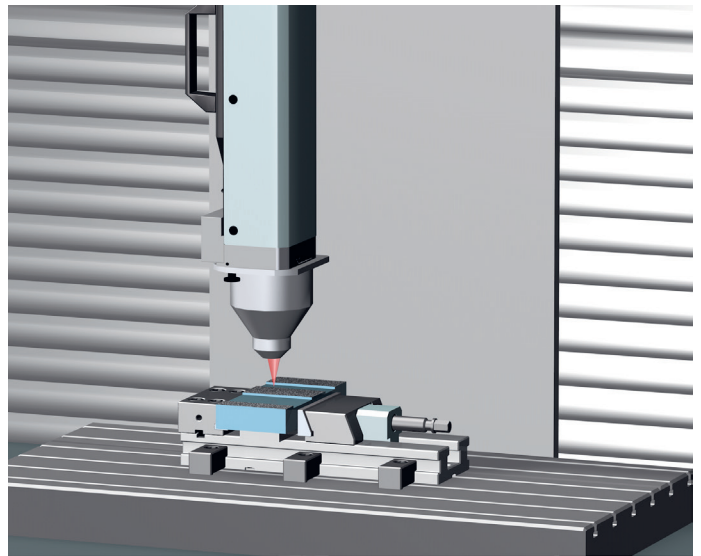
- Schlüssel
- Nutensteine mit „k“ Maß
- Schraubstock-Halterungen
- Schwenkbare Backenaufsätze



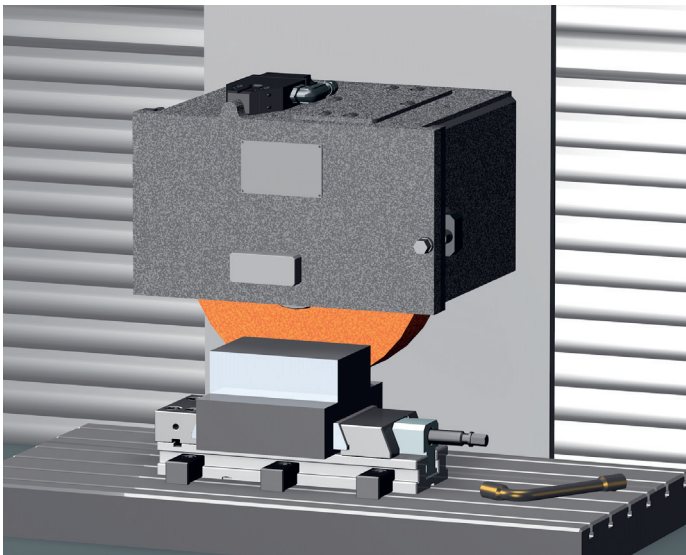
Artikel Nr.	Typ	S	A	B -0,02	C	H	L max.
326620010600	6620-100-320-165	100	85	35	13	65	389
326620030000	6620-125-335-165	125	105	42	15	82	406
326620050300	6620-150-425-210	150	140	52	18	102	515
326620060500	6620-150-475-260						565
326620070700	6620-150-520-305						610
326620100500	6620-200-535-260						623
326620110700	6620-200-585-310	200	165	61	20	121	673
326620120900	6620-200-635-360						723



Fräsen mit Präzisionsschraubstock



Lasern mit Präzisionsschraubstock



Schleifen mit Präzisionsschraubstock

L1	L2	L3	a	h	k	Anzugsmoment [Nm]	Max. Spannkraft [daN]	kg
320	61,80	12,00	165	30	12	40	2.000	9,84
335	68,00	18,00	165	40		60	3.000	15,71
425	87,29	21,20	210	50	18	120	4.100	31,95
475			260					35,18
520			305					36,96
535	109,43	38,07	260	60		170	4.500	58,95
585			310					61,66
635			360					64,36