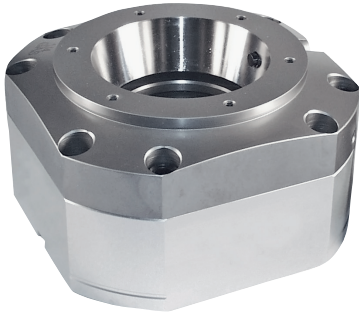
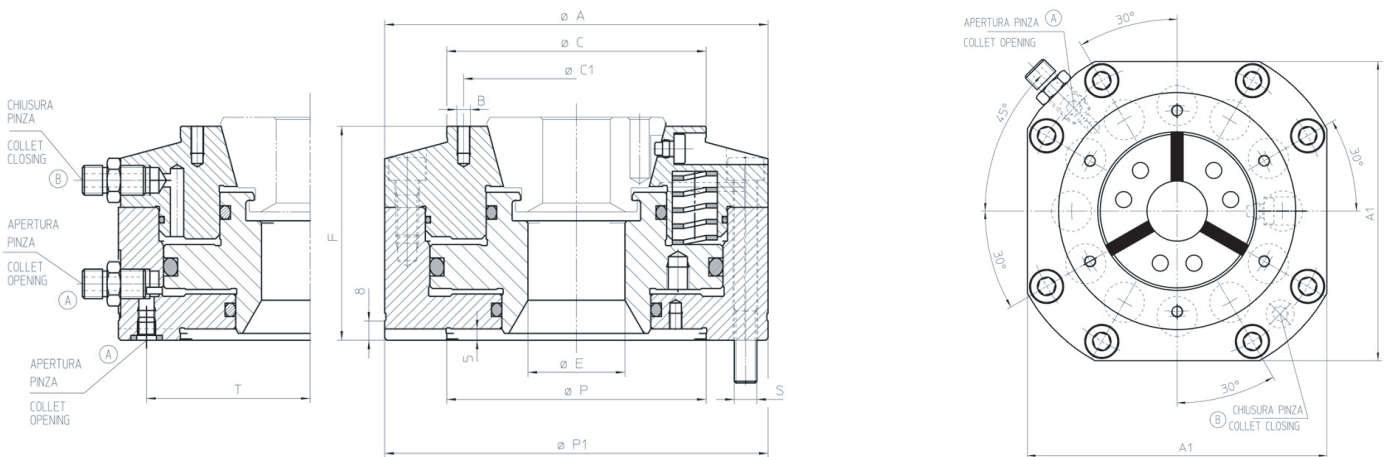


# Spannstock

Typ SHH hydraulisch



Stationäres Spannfutter hydraulisch für Spannköpfe System Hainbuch Gr. 42 und 65.  
Die Luftzuführung kann wahlweise über seitliche Verschraubungen oder O-Ringe im Unterteil gewählt werden. Das Futter hat eine Absicherung durch innenliegende Spannfedern, diese unterstützen die Spannkraft und bei Druckabfall bleibt die Spannung erhalten. Körper aus Aluminium, Verschleissteile aus Stahl gehärtet und geschliffen.



Spannkopf	Gr. 42	Gr. 65
Zentrierrand	Z115/Z170	Z140/Z200
A	170	200
A1	149	174
B		6 × M6
C	115	140
C1	100	120
E	43	67
F	95	100
P H7	115	140
P1 h7	170	200
R	150	180
S		4 × M10
T	72.5	85
Maximaler Spanndruck bar	26	30
Maximale axiale Spannkraft kN	80	100
Bestellnummer	77740142	77740165