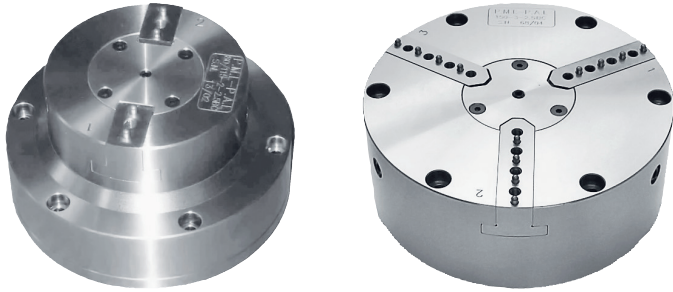


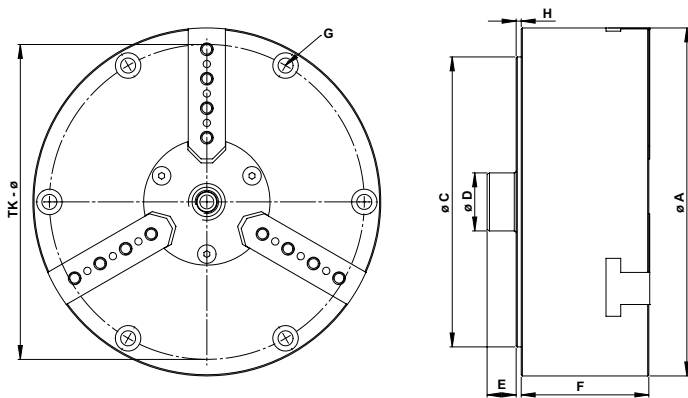
Standardfutter für Drehmaschinen



Mit integriertem, pneum. Spannzylinder, Futterkörper aus Stahl, Grundbacken aus gehärtetem Werkzeugstahl, mit / ohne Kühlmitteldurchlass, mit Aufsatzbacken. Rundlaufgenauigkeit 0.0015 mm. Planschlag: 0.0015 mm.

Lieferumfang:

Futter mit weichen Blockbacken, Ausdrehring und Schmieröl



Futtertyp BC	64-3-2	82-3-2	100-3-2.5	125-3-2.5	150-3-2.5	200-3-2.5	250-3-2.5	
A - ø	64	82	100	125	150	200	250	
C	50	60	82.55	101.6	125	167.6	215.8	
D	20.6	20.7						
E	9	18				6		
F	42.4	55.3	55.45			80.45	80.45	
G	6 × M5					6 × M10		
TK	53.7	70	88.9	114.3	135.8	183	233.7	
H	2		2.2			6.8	7.2	
Backenhub im Durchmesser	2.0		2.5					
max. Drehzahl U/min	5000		5500		5000	2500		
Spannkraft bei 6 bar (kN)	1.8	2.65	4.85	9.5	10.5	28	31	

Futtertyp NBC/*NBC-K	83-3-2.5	100-3-2.5	115-3-3*	125-3-2.5	150-3-2.5	80/115-3-2.5	105/125-3-2.5
A - ø	83	100	115	125	150	115	125
C	60	82.55	93.5	101.6	125	93.5	101.6
D	20.7		22	20.7			
E	18		16.5	18			
F	55.45		56	55.45		62.6	73.8
G	6 × M5						
TK	70	88.9	104	114.3	135.8	104	114.3
H	1.8	2	2.2			1.8	2
Backenhub im Durchmesser	2.5		3.0	2.5			
max. Drehzahl U/min	5000	5500	6000	5500	5000		4500
Spannkraft bei 6 bar (kN)	2.65	4.85	9.5		10.5	4.85	9.5

Typ BC ohne Durchlass
 Typ NBC mit Durchlass
 Typ NBC-K mit Durchlass / Backen mit Kreuzversatz
 Futter in 2-/4-Backenausführung auf Anfrage