

Standardfutter für Schleifmaschinen

abgedichtet



ø 107-265



ø 87

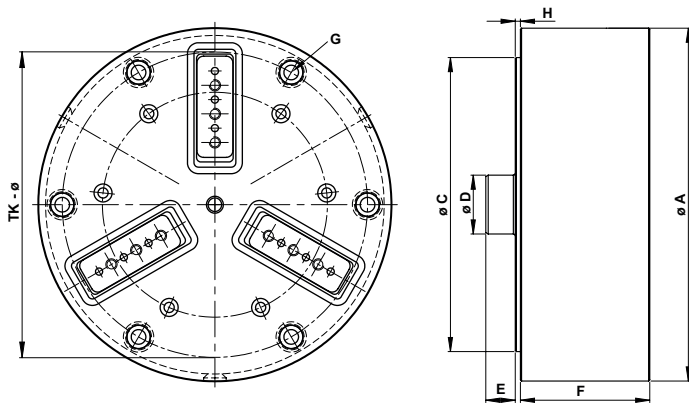
Mit integriertem, pneum. Spannzylinder, Futterkörper aus Stahl, Grundbacken aus gehärtetem Werkzeugstahl, ohne Kühlmitteldurchlass, mit Aufsatzbacken, komplett abgedichtet.

Rundlaufgenauigkeit 0.0015 mm.

Planschlag: 0.0015 mm.

Lieferumfang:

Futter mit weichen Blockbacken, Ausdrehring und Schmieröl



Futtertyp	87-3-2.5 BCG	107-3-2.5 BCG	135-3-2.5 BCG	157-3-2.5 BCG	214-3-2.5 BCG	265-3-2.5 BCG
A - ø	87	107	135	157	214	265
C	60	82.55	101.6	125	167.6	215.8
D	20.55		20.6			
E min./max.	9.5/17.0	10/17.5	8/15.5	10.5/18	-3/10.5	12.75/20.25
F	57.5	56.5	60.3	56.2	81.5	74.6
G	6 × M5		6 × M6		6 × M10	
TK	70	88.9	110	135.75	183	223.7
H	1.8	2	2.2		6.8	7.2
Backenhub im Durchmesser	2.5	2.5	2.5	2.5	2.5	2.5
max. Drehzahl U/min*	5000	5500		5000	2500	
Spannkraft bei 6 bar (kN)	2.65	4.85	9.5	10.5	28	31
Gewicht ohne Backen (kg)	2.5	3.5	6.5	7.5	21	28

Futter in 2-/4-Backenausführung auf Anfrage

* Die angegebenen max. Drehzahlen beziehen sich auf Standard Stahl-Backen Höhe 25 mm!