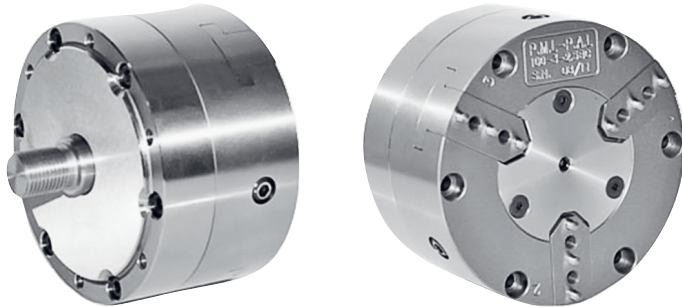


Standardfutter kraftbetätigt für Drehmaschinen



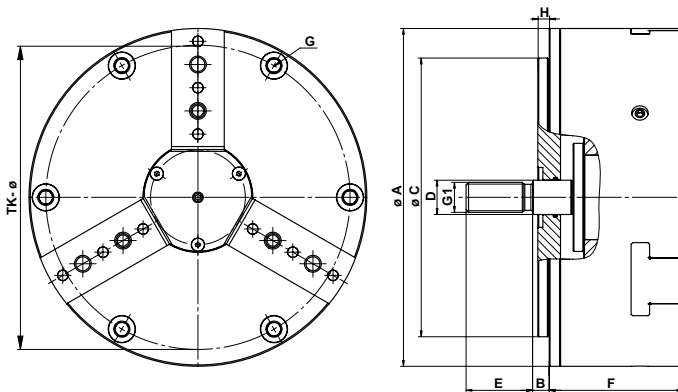
Futterkörper aus Stahl, Grundbacken aus gehärtetem Werkzeugstahl, ohne Kühlmitteldurchlass, mit Aufsatzbacken, mit Zugbolzen für kraftbetätigten Einsatz mit Zylinder.

Rundlaufgenauigkeit 0.0015 mm.

Planschlag: 0.0015 mm.

Lieferumfang:

Futter mit weichen Blockbacken, Ausdrehring und Schmieröl



Futter in geöffneter Stellung = Rechte Endposition

Futtertyp	82-3-2 DB	100-3-2.5 DB	125-3-2.5 DB	150-3-2.5 DB	200-3-2.5 DB
A - \varnothing	82	100	125	150	203.2
B	4.7	7	7.7	7.5	10
C	60	82.55	101.6	125	167.6
D	20.6				
E	25	20			40
F	50	55.7	55		80.4
G	6 \times M5				6 \times M10
TK	70	88.9	114.3	133.75	183
G1	M12 \times 1.5	M16 \times 1.5			M18 \times 2
H	2		2.2		6.8
Kolbenhub	6		7.6		
Backenhub im Durchmesser	2.0		2.5		
max. Drehzahl U/min	6000	5000	4500	4000	3500
max. Betätigungskraft kN	1.5	2.5	3.8		11
max. Spannkraft kN	2.65	4.85	10.5		28
empfohlener Spannzylinder	SIN-S 50				SIN-S 70
Drehzahl U/min	7000				