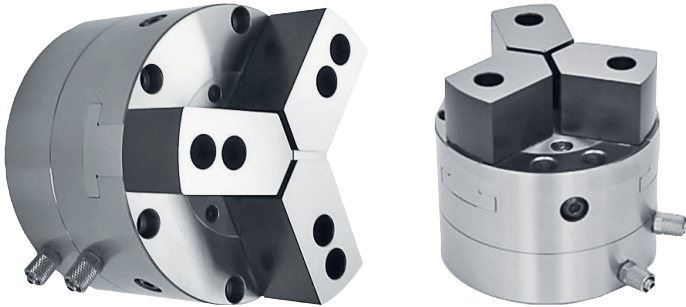


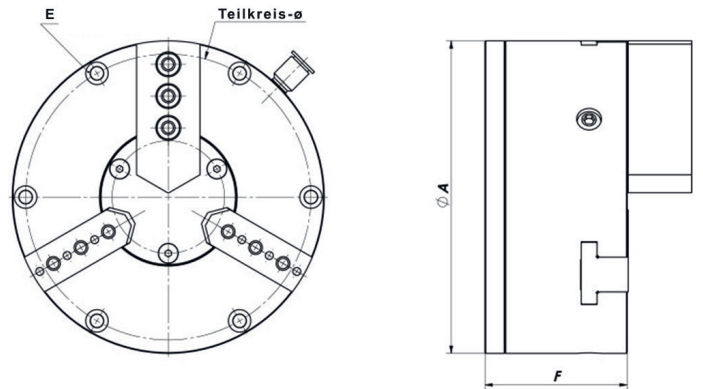
Stationär Futter



Mit integriertem, pneum. Spannzylinder, stationär.
 Futterkörper aus Stahl, Grundbacken aus gehärtetem
 Werkzeugstahl, ohne Kühlmitteldurchlass, mit Aufsatz-
 backen.
 Rundlaufgenauigkeit 0.0020 mm
 Planschlag: 0.0020 mm

Lieferumfang:

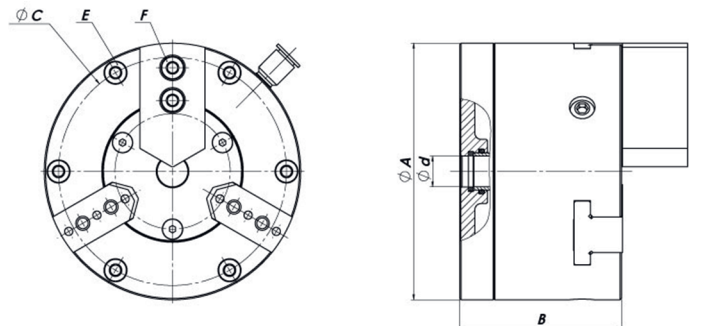
Futter mit weichen Blockbacken, Ausdrehung
 und Schmieröl



Futtertyp	64-3-2 ST	82-3-2 ST	100-3-2.5 ST	125-3-2.5 ST	150-3-2.5 ST	200-3-2.5 ST	250-3-2.5 ST
A - ø	63.5	82	100	125	150	200	250
E	3 × M5		6 × M5		6 × M6	6 × M10	
F	42	50	55.7	55	57	80.5	73.5
Teilkreis-ø	52	70	88.9	114.3	135.75	183	233.7
Backenhub im Durchmesser	2	2.5					
Spannkraft bei 6 bar (kN)	1.8	2.65	4.85	9.5	10.5	28	31

Mit Durchgangsbohrung

Futter in 2-/4-Backenausführung auf Anfrage



Futtertyp	83-3-2.5 ST TH12	100-3-2.5 ST TH12	125-3-2.5 ST TH20	150-3-3 ST TH30	200-3-3 ST TH50
A - ø	83	100	125	150	203.2
B	57	63	57	65	90
C	70	88.9	114.3	135.75	183
E	6 × M5			6 × M6	6 × M10
d	12		20	30	50
Backenhub im Durchmesser	2.5		3		
Spannkraft bei 6 bar (kN)	4	7.5	12	16	38
Möglicher Druck in bar	0.5 - 6				