

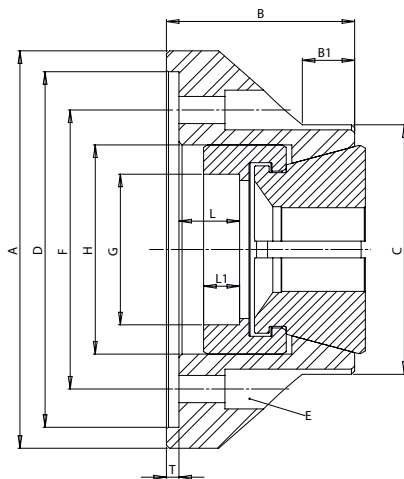
Zugspannzangenfutter Typ FNH-K



Merkmale:

- Sicheres Spannen von Stangen- und Wellenteilen
- Schnellwechsel der Spannzangen mit der Wechsellvorrichtung
- Wechsellvorrichtung manuell oder pneumatisch
- Höchste Genauigkeit durch direkte Aufnahme der Spannzangen im Futterkörper
- Keine Druckkräfte auf die Maschinenspindel beim Spannen
- Höchste axiale und radiale Steifigkeit durch Zugspannzangensystem
- Parallele Spannung der Spannzangen
- Flexibler Einsatz durch grossen Spannbereich

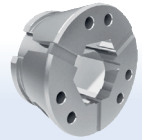
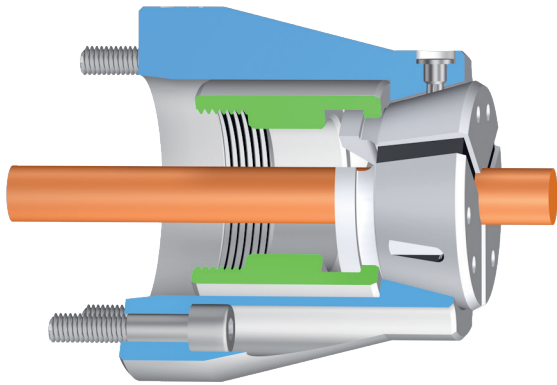
Zylindrische Spindelaufnahme



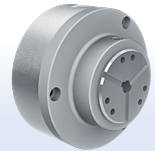
Futter in geöffneter Stellung = Rechte Endposition

Spindelaufnahme	Zyl. 120	Zyl. 140		Zyl. 170	Zyl. 220
Spannkopfgrösse	Gr. 32	Gr. 42	Gr. 52	Gr. 65	Gr. 80
Durchlass Rund \varnothing	4-32	4-42	4-52	4-65	10-80
Durchlass 4 Kt	8-22	8-30	8-40	8-46	10-56
Durchlass 6 Kt	8-27	8-32	8-42	8-50	10-56
Futtertyp	FNH-K-32-Z120	FNH-K-42-Z140	FNH-K-52-Z140	FNH-K-65-Z170	FNH-K-80-Z220
Bestellnummer	112-322	112-424	112-524	112-657	112-807

Abmessungen	140	150		190	235
A	140	150		190	235
B	85	105		136	
B1	20	25		40	
C	72	95	100	120	150
D	120 H6	140 H6		170 H6	220 H6
E Für Schrauben	6 x M10		6 x M12		6 x M16
F	104.8	104.8	104.8	133.4	171.4
G	M45 x 1.5	M62 x 1.5	M66 x 1.5	M85 x 2	M110 x 2
H	58	75	79.6	100	125
L	24	27		28	56
L1	12	15	18	17.2	18
T	5		6		
max. Drehzahl U/min	8000	7000		6000	5500
max. Betätigungskraft daN	2500	3500	4000	4500	5000
max. Spannkraft daN	7000	8000	9400	10500	11500
empfohlener Spannzylinder	VNK 70-37	VNK 102-46	VNK 130-52	VNK 150-67	VNK 200-86
Drehzahl U/min	8000	7000	6300	5500	4500

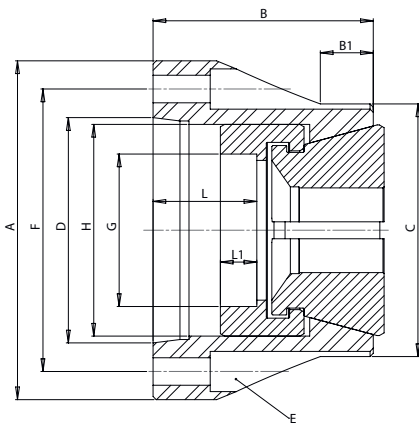


Spannköpfe
Seite 187



für manuelle
Ausführung sehen
Sie im Kapitel
„FN-Spannzangen-
futter manuell“ nach.

Kegel-Spindelaufnahme



Futter in geöffneten Stellung = Rechte Endposition

ASA 2-4		ASA 2-5		ASA 2-6		ASA 2-8	
Gr. 32	Gr. 42	Gr. 52	Gr. 42	Gr. 52	Gr. 65	Gr. 80	
4-32	4-42	4-52	4-42	4-52	4-65	10-80	
8-22	8-30	8-40	8-30	8-40	8-46	10-56	
8-27	8-32	8-42	8-32	8-42	8-50	10-56	
FNH-K-32-A4	FNH-A-42-A5	FNH-K-52-A5	FNH-K-42-A6	FNH-K-52-A6	FNH-K-65-A6	FNH-K-65-A8	FNH-K-80-A8
112-324	112-425	112-525	112-426	112-526	112-656	112-658	112-808
105	130		165		160	205	
90	115		120		125		130
20			25				40
72	95	100	95	100	120		150
		A5		A6			
6 × M10				6 × M12		6 × M16	
A 4					133.4	171.4	
M45 × 1.5	M62 × 1.5	M66 × 1.5	M74 × 2		M85 × 2		M110 × 2
58	75	79.6	90		100		125
33	42		49		47		56
12	15	18	17		17.2		18
		7000					
8000					6000	5500	
2500	3500	4000	3500	4000	4500	5000	
7000	8000	9400	8000	9400	10500	11500	
VNK 70-37	VNK 102-46	VNK 130-52	VNK 102-46	VNK 130-52	VNK 150-67	VNK 200-86	
8000	7000	6300	7000	6300	5500	4500	