

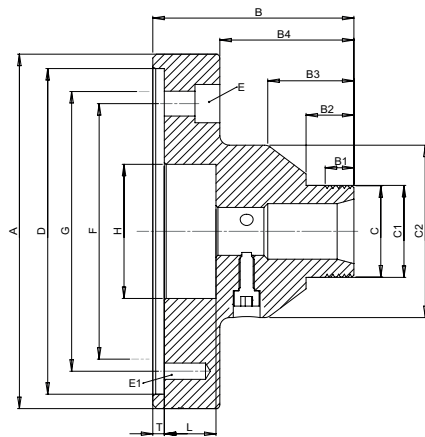
Zugspannzangenfutter Typ FNP-K-N



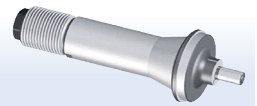
Merkmale:

- Sicheres Spannen von Stangen- und Wellenteilen
- Höchste Genauigkeit durch direkte Aufnahme der Spannzangen im Futterkörper
- Spannzangen rund, 4-kant, 6-kant
- Keine Druckkräfte auf die Maschinenspindel beim Spannen
- Höchste axiale und radiale Steifigkeit durch Zugspannzangensystem
- Parallele Spannung der Spannzangen

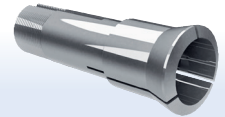
Zylindrische Spindelaufnahme



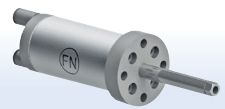
Spindelaufnahme	Zyl. 140		Zyl. 170		ASA 2-4	
	W20	W25	W20	W25	W20	W25
Spannzange	FNP-K-N-W20 Z140	FNP-K-N-W25 Z140	FNP-K-N-W20 Z170	FNP-K-N-W25 Z170	FNP-K-N-W20 A4	FNP-K-N-W25 A4
Bestellnummer	111-214	111-264	111-215	111-265	111-211	111-261
Abmessungen	150		185		110	
A	150		185		110	
B	80	95	90	105	80	95
B1			15			
B2			25			
B3	40	45	40	45		
B4	55	70	55	70	55	67
C	M37.6 × 3	M47.6 × 3	M37.6 × 3	M47.6 × 3	M37.6 × 3	M47.6 × 3
C1	37.97	48	37.97	48	37.97	48
C2	80	82	90		60	
D	140 H6		170 H6			
E für Schrauben	3 × M10		3 × M12			
E1	3 × M8		3 × M10			
F	104.8		133.4		82.6	
G	110		146			
H + 0.02 / + 0.04	60		70		40	
L	20.5	18	29.5	27	25.5	23
T	5		6			
max. Drehzahl U/min	8000					
max. Betätigungskraft daN	750	1000	750	1000	750	1000
max. Spannkraft daN						
empfohlener Spannzylinder	VNK 70-37 oder SIN-S 50					
Drehzahl U/min	8000 oder 7000					



Spann-/Spreizdorne
Seite 174



Zugspannzangen
Seite 182

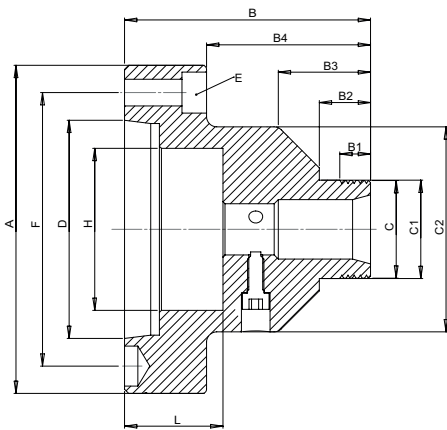


Ausstosser
Seite 185



für manuelle
Ausführung sehen
Sie im Kapitel
„FN-Spannzangen-
futter manuell“ nach.

Kegel-Spindelaufnahme



ASA 2-5				ASA 2-6			
W20		W25		W20		W25	
FNP-K-N-W20 A5	FNP-K-N-W20-LA5	FNP-K-N-W25 A5	FNP-K-N-W25-LA5	FNP-K-N-W20 A6	FNP-K-N-W20-LA6	FNP-K-N-W25 A6	FNP-K-N-W25-LA6
111-212	111-216	111-262	111-266	111-213	111-217	111-263	111-267
85		115		95		120	
130		105		160		145	
15		135		25		45	
40		75		40		85	
55		70		60		80	
M37.6 x 3		M47.6 x 3		M37.6 x 3		M47.6 x 3	
37.97		48		37.97		48	
80		85		94		108	
3 x M10		-		3 x M12		-	
104.8		-		133.4		-	
59		60		79		82	
30.5		60.5		40.5		65.5	
-		59		82		79	
-		33		73		48	
-		60		-		82	
-		63		-		73	
-		-		-		-	
8000		-		-		-	
750		1000		750		1000	
-		-		-		-	
VNK 70-37 oder SIN-S 50		-		-		-	
8000 oder 7000		-		-		-	