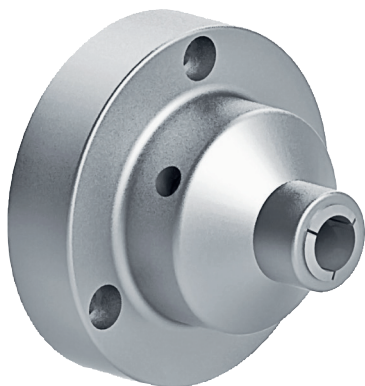


Zugspannzangenfutter Typ FNP-K

Z-Rand \varnothing 140/170 mm, ASA 2-4 und ASA 2-5

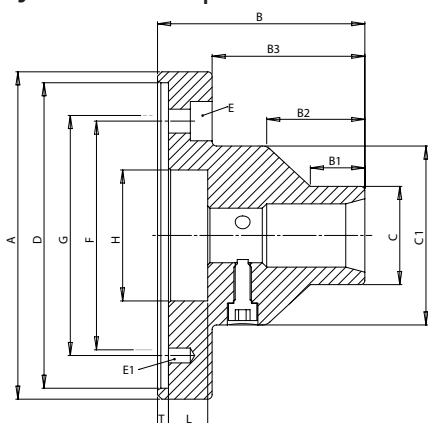


Merkmale:

- Sicheres Spannen von Stangen- und Wellenteilen
- Höchste Genauigkeit durch direkte Aufnahme der Spannzangen im Futterkörper
- Spannzangen rund, 4-kant, 6-kant
- Keine Druckkräfte auf die Maschinenspindel beim Spannen
- Höchste axiale und radiale Steifigkeit durch Zugspannzangensystem
- Parallele Spannung der Spannzangen

«Weitere Grössen und Abmessungen auf Anfrage»

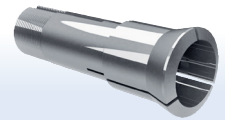
Zylindrische Spindelaufnahme



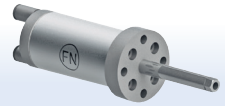
Spindelaufnahme	Zyl. 140					Zyl. 170		
Spannzangen	W20	W25	5C	B32	B45	W20	W25	5C
Futtertyp	FNP-K-W20 Z140	FNP-K-W25 Z140	FNP-K-5C Z140	FNP-K-B32 Z140	FNP-K-B45 Z140	FNP-K-W20 Z170	FNP-K-W25 Z170	FNP-K-5C Z170
Bestellnummer	111-207	111-257	111-517	111-327	111-457	111-208	111-258	111-518

Abmessungen

	Zyl. 140					Zyl. 170		
A	150					130		
B	80	95	85	100	110	90	105	100
B1	20	25	20	25	25	20	25	20
B2	40	45	35	50	55	40	45	40
B3	55	70	60	75	85	55	70	65
C	35	45	48	50	65	35	45	48
C1	80	82			85	90		
D	140 H6					170 H6		
E für Schrauben	3 × M10					3 × M12		
E1	3 × M8					3 × M10		
F	104.8					133.4		
G	110					146		
H + 0.02/ + 0.04	60					70		
L	20.5	18	13	18	15	29.5	27	
T	5					6		
max. Drehzahl U/min	8000					8000		
max. Betätigungskraft daN	750	1000	1150		2700	750	1000	1150
max. Spannkraft daN	-							
empfohlener Spannzylinder	VNK 70-37 oder SIN-S 50							
Drehzahl U/min	8000 oder 7000							



Zugspannzangen
Seite 182

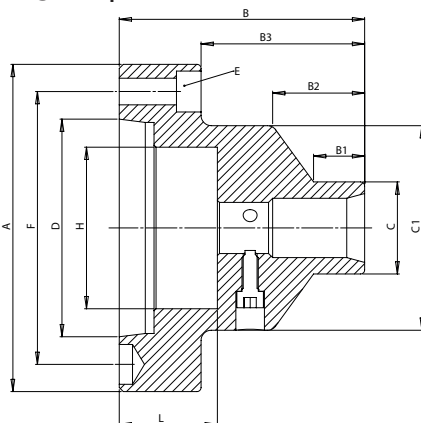


Ausstosser
Seite 185



für manuelle
Ausführung sehen
Sie im Kapitel
„FN-Spannzangen-
futter manuell“ nach.

Kegel-Spindelaufnahme



Zyl. 170		ASA 2-4				ASA 2-5			
B32	B45	W20	W25	5C	B32	W20		W25	
FNP-K-B32 Z170	FNP-K-B45 Z170	FNP-K-W20 A4	FNP-K-W25 A4	FNP-K-5C A4	FNP-K-B32 A4	FNP-K-W20 A5	FNP-K-W20 L-A5	FNP-K-W25 A5	FNP-K-W25 L-A5
111-328	111-458	111-204	111-254	111-514	111-324	111-205	111-209	111-255	111-259
130		110				185			
105	120	80	95	90	100	85	115	105	135
25		20	25	20	25	20		25	
45	60	40	42	45	50	40		45	
70	85	55	67	60	70	55	75	70	95
50	65	35	45	48	50	35		45	
		60				80			85
170 H6		-							
3 × M12		3 × M10							
3 × M10		-							
133.4		82.6				104.8			
146		-							
70		40				59	60	59	60
22	24	25.5	23		30.5	60.5	33	63	
6		-							
8000		8000							
	2700	750	1000	1150		750		1000	
-		-							
VNK 70-37 oder SIN-S 50		VNK 70-37 oder SIN-S 50							
8000 oder 7000		8000 oder 7000							

Zugspannzangenfutter Typ FNP-K

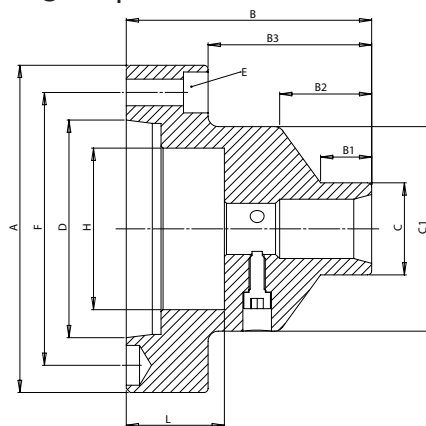
Z-Rand ASA 2-5 und ASA 2-6



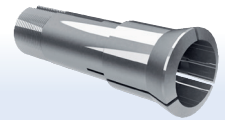
Merkmale:

- Sicheres Spannen von Stangen- und Wellenteilen
- Höchste Genauigkeit durch direkte Aufnahme der Spannzangen im Futterkörper
- Spannzangen rund, 4-kant, 6-kant
- Keine Druckkräfte auf die Maschinenspindel beim Spannen
- Höchste axiale und radiale Steifigkeit durch Zugspannzangensystem
- Parallele Spannung der Spannzangen

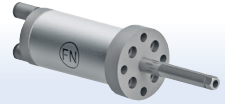
Kegel-Spindelaufnahme



Spindelaufnahme	ASA 2-5					
Spannzangen	5C		B32		B45	
Futtertyp	FNP-K-5C A5	FNP-K-5C L-A5	FNP-K-B32 A5	FNP-K-B32 L-A5	FNP-K-B45 A5	FNP-K-B45 L-A5
Bestellnummer	111-515	111-519	111-325	111-329	111-455	111-459
Abmessungen						
A	130					
B	95	130	110	145	120	155
B1	20		25			
B2	40		45	50	45	60
B3	65	90	75	100	85	110
C	48		50		65	
C1	80	85	80		85	
D	-					
E für Schrauben	3 × M10					
E1	-					
F	104.8					
G	-					
H +0.02/ +0.04	59	60	59	60	59	60
L	28	63	33	68	30	65
T	-					
max. Drehzahl U/min	8000					
max. Betätigungskraft daN	1150				2700	
max. Spannkraft daN	-					
empfohlener Spannzylinder	VNK 70-37 oder SIN-S 50					
Drehzahl U/min	8000 oder 7000					



Zugspannzangen
Seite 182



Ausstosser
Seite 185



für manuelle
Ausführung sehen
Sie im Kapitel
„FN-Spannzangen-
futter manuell“ nach.

ASA 2-6

W20		W25		5C		B32		B45	
FNP-K-W20 A6	FNP-K-W20 L-A6	FNP-K-W25 A6	FNP-K-W25 L-A6	FNP-K-5C A6	FNP-K-5C L-A6	FNP-K-B32 A6	FNP-K-B32 L-A6	FNP-K-B45 A6	FNP-K-B45 L-A6
111-206	111-210	111-256	111-260	111-516	111-520	111-326	111-330	111-456	111-460
160									
95	120	145	110	135	125	150	133	160	
20		25		20		25			
40		45	40	45		50	53	60	
60	85	80	105	70	90	85	110	93	110
35		45		48		50		65	
94	108	100	110	100	110	100	110	108	
-									
3 × M12									
-									
133.4									
-									
79	82	79	82	79	82	79	82	79	82
40.5	65.5	48	73	43	68	48	73	43	70
-									
8000									
750		1000		1150		2700			
-									
VNK 70-37 oder SIN-S 50									
8000 oder 7000									